

MANUAL

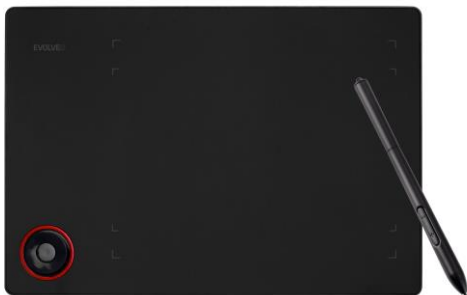
EVOLVEO

MODEL

VERSION / DATE

Grafico TW

I. / 31. 3. 2022



CZ

SK

EN

HU

RO

SL

Obsah / Content / Tartalom / Cuprins / Vsebina

Česky.....	4
Slovensky	21
English	38
Magyar.....	55
Română.....	72
Slovenščina	89

Obsah

Důležité informace	4
Obsah balení	4
Přehled	5
Bezdrátové pero	6
Výměna hrotů	6
Připojení	6
Připojení k telefonu Android	7
Nastavení bezdrátového pera	8
Specifikace	9
Funkce otočného menu	9
Instalace ovladačů.....	10
Technická podpora.....	17

Vážený zákazníku, děkujeme, že jste si vybrali EVOLVEO Grafico TW. Věříme, že Vám produkt bude sloužit k vaší plné spokojenosti.

Důležité informace

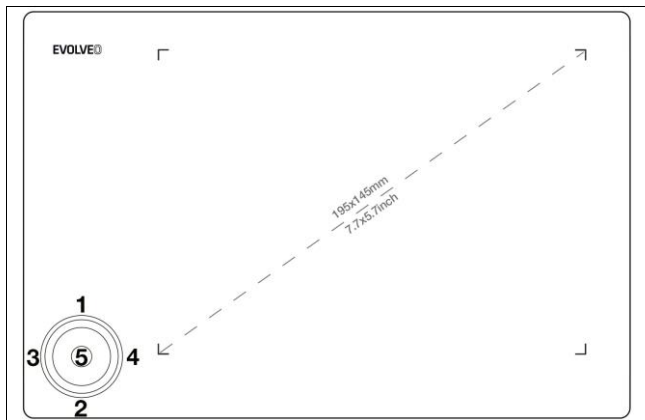
Tento manuál obsahuje kroky pro každodenní ovládání, nastavení a instalaci zařízení EVOLVEO Grafico TW.

Ovladače potřebné k instalaci zařízení jsou uložena uvnitř zařízení.

Obsah balení

- EVOLVEO Grafico TW, grafický tablet
- Bezdrátové pero
- Náhradní hroty – 30ks
- USB
- Uživatelský manuál
- Micro-USB OTG adaptér
- USB C OTG adaptér
- Pouzdro na bezdrátové pero
- Kroužek pro odstranění hrotů
- Folie na pracovní plochu
- Rukavice velikost L

Přehled



1) Ctrl+

2) Ctrl-

3) ŠTĚTEC-

4) ŠTĚTEC+

5) M-KLÁVESKA

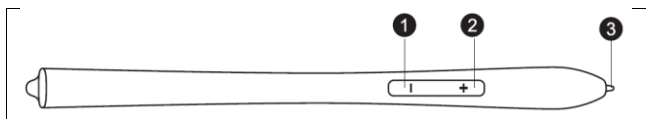
Poznámka: Po úspěšném připojení zařízení je normální pracovní stav následující:

Pokud není bezdrátové pero v pracovní oblasti grafického tabletu, kurzor myši je ve statickém stavu.

Pokud se bezdrátové pero dotýká pracovní oblasti grafického tabletu, kurzor myši se pohybuje v závislosti na pohybech bezdrátového pera.

Poznámka: Klávesy 1-4 mohou být přenastaveny tak, aby jejich funkce vyhovovaly vašemu užívání. Změna funkce nelze provést v systému Android.

Bezdrátové pero



- 1) klávesa pro –
- 2) klávesa pro +

- 3) hrot bezdrátového pera

Poznámka: Klávesu pro „-“ lze přizpůsobit vašim potřebám. Podrobnosti naleznete v rozhraní ovladačů.

Poznámka: Bezdrátové pero není třeba nabíjet ani používat baterii.

Výměna hrotů

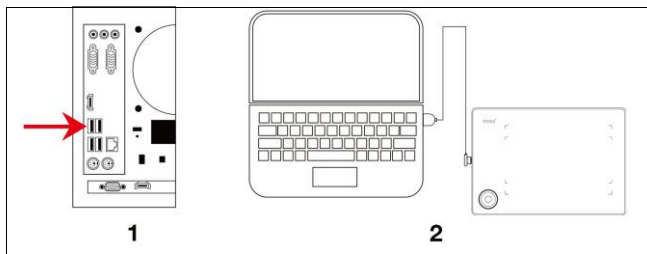


- 1) Uchopte kroužkem hrot a vytáhněte jej z pera

- 2) Vložte a zatlačte do pera nový hrot

Připojení

Připojte grafický tablet do PC USB 2.0/3.0 portu. K připojení nepoužívejte přední USB porty vašeho PC.

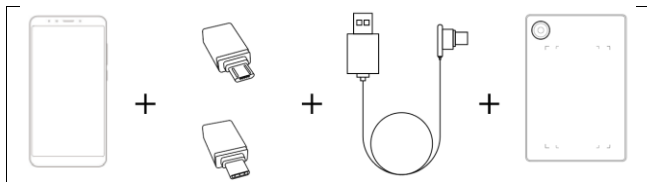


1) USB připojení k PC

2) USB připojení k notebooku

Připojení k telefonu Android

Telefon Android/OTG adaptér/kabel USB/grafický tablet



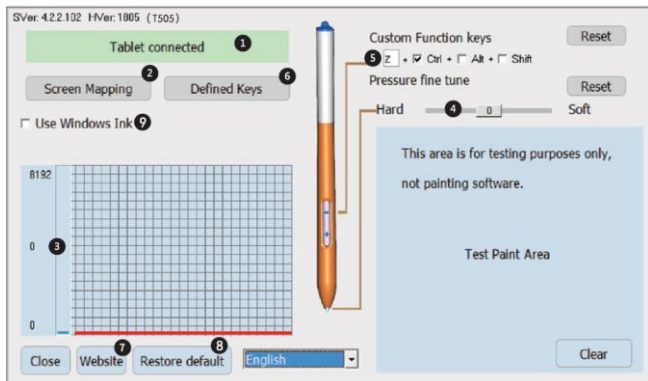
Důležité: Prosím, před připojením vypněte funkci otáčení obrazovky na vašem telefonu.

Důležité: Prosím, ujistěte se, že váš telefon podporuje funkci OTG a tato funkce je zapnutá.

Postup:

- 1) Připojte OTG adaptér k telefonu Android
- 2) Propojte kabel USB s adaptérem OTG
- 3) Propojte kabel USB s grafickým tabletem EVOLVEO Grafico

Nastavení bezdrátového pera (pouze pro Windows)



- 1) Stav spojení PC a grafického tabletu
- 2) Mapování obrazovky: Možnost nastavení oblasti mapování obrazovky a pracovní plochy grafického tabletu.
- 3) Tlak bezdrátového pera: Úroveň od 0 do 8192. Křivka znázorňuje úroveň vynaloženého tlaku, který je vyvíjen na grafický tablet pomocí bezdrátového pera.
- 4) Jemné doladění tlaku: Slouží k mírnému upravení tlaku. Výchozí: 0. Změnu je možné zpozorovat vlevo od tlakové křivky.
- 5) Nastavené kláves bezdrátového pera: Nastavitelná funkce klávesy „-“. Výchozí: Ctrl+z. Funkce klávesy „+“ je nastavena jako pravé tlačítko myši.
- 6) Nastavitelné klávesy
- 7) V případě problémů kontaktujte technickou podporu.
- 8) Obnova ovladačů do továrního nastavení
- 9) Výchozí: nezvoleno

Specifikace

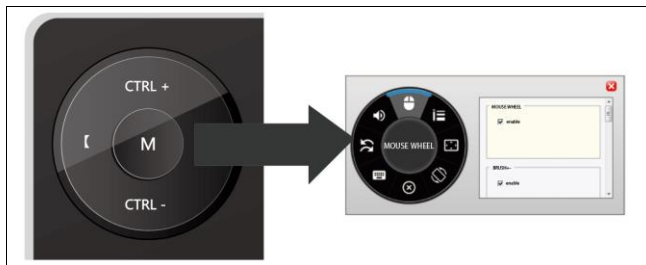
Název výrobku	EVOLVEO Grafico TW
Produktové číslo	TAB GFK TW
Rozměry	280 x 193 x 8 mm
Pracovní napětí	5V
Spotřeba max.	60mA
Úroveň tlaku	8192
Odezva	233 PPS
Rozlišení obrazovky	5080 LPI
Aktivní výška	15 mm
Fyzické klávesy	Možno přenastavit v rozhraní Windows a MAC OS. Pro Android je tato funkce nedefinována.
Aktivní pracovní plocha	195 x 145 mm

Funkce otočného menu

Krátce zmáčkněte M-Klávesu a pomocí otočení zvolte funkci.



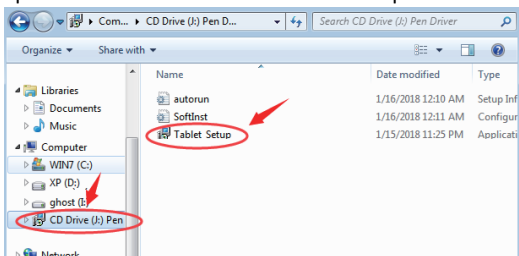
Dlouze podržte M-Klávesu pro vyvolání okna pro nastavení jednotlivých funkcí.



Instalace ovladačů

Instalace pro Windows

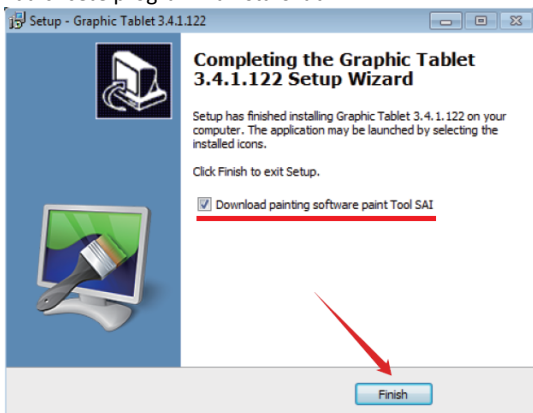
- 1) Po připojení grafického tabletu k vašemu PC chvíli vyčkejte. Poté otevřete „Tento počítač“ a následně CD-ROM (J). Spuštěte soubor **Grafico Drivers.exe**“ pro instalaci ovladačů



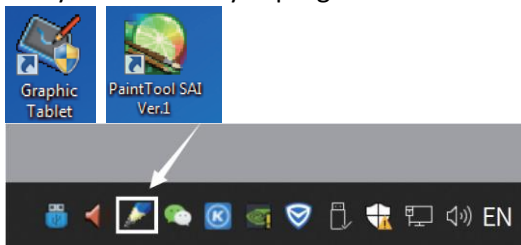
2) Krok za krokem následujte pokyny při instalaci.



3) V posledním okně instalace ovladačů budete vyzváni, zda chcete stáhnout grafický program „Paint Tool SAI“. Zvolte, zda chcete program nainstalovat.



- 4) Zvolte cestu pro uložení stahování.
- 5) Po dokončení stahování spusťte soubor „sai.exe“ a následujte jednotlivé kroky instalace programu.
- 6) Instalace je kompletní poté, co se na ploše zobrazí ikony nainstalovaných programů.

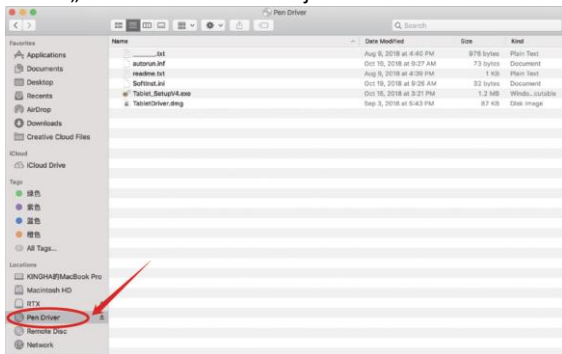


Poznámka:

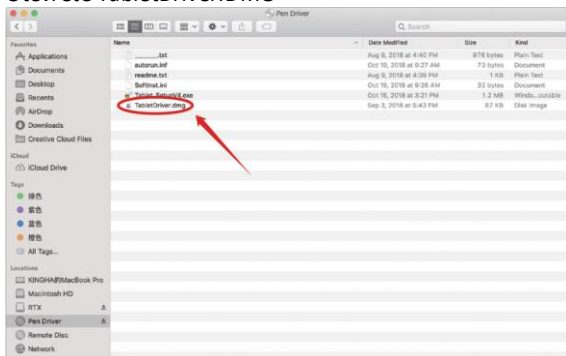
- Nepoužívejte USB HUB nebo USB prodlužovací kabel pro propojení s vaším PC.
- Pokud pero nepoužíváte, nedovolte, aby se hrot pera čehokoli dotýkal a zabraňte pádu pera z výšky.
- Zabraňte neuspořádanému pohybu kurzoru myši, nebo pohybu bez akce. Nepoužívejte dva, nebo více grafických tabletů současně.
- V systému Windows 7 prosím vypněte funkci rychlého gesta (flicks function).

Instalace pro MAC OS

- 1) Po připojení tabletu k vašemu Mac zařízení vyhledejte složku „Pen Driver“ a otevřete ji.



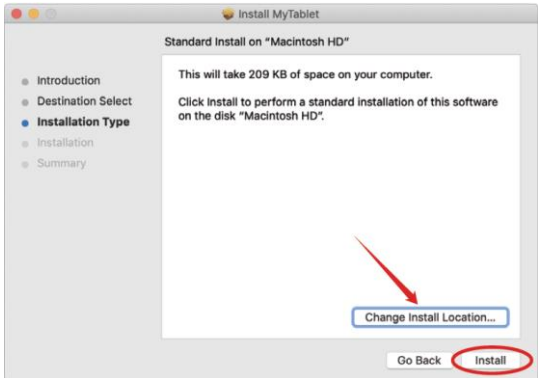
- 2) Otevřete TabletDriver.DMG



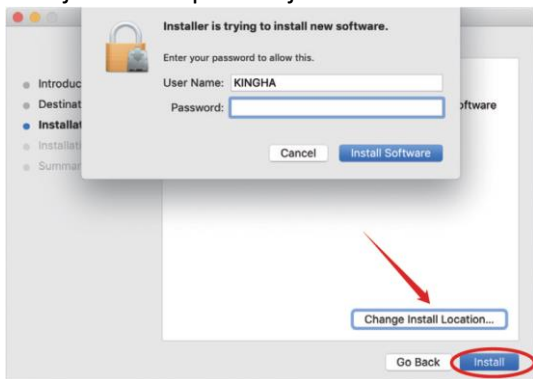


MyTablet.pkg

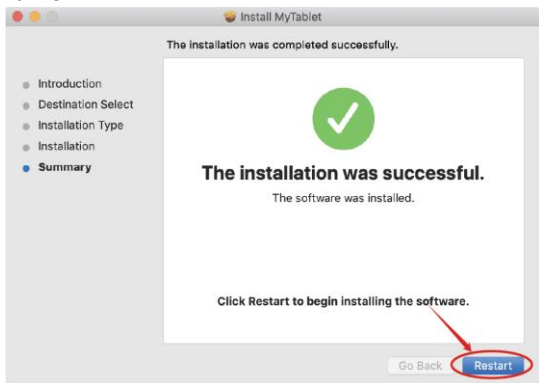
- 3) Otevřete MyTablet.pkg
- 4) Zvolte cestu pro instalaci a následně „Instal“ pro spuštění instalace.



5) Zadejte heslo a pokračujte v instalaci.



6) Po úspěšné instalaci budete vyzváni k restartování vašeho zařízení.

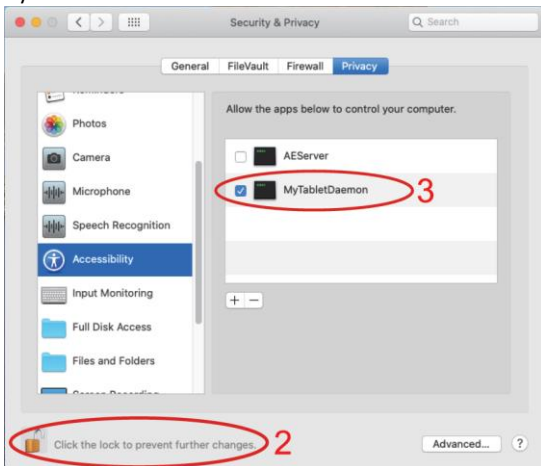


Poznámka: Po instalaci ovladače proveďte následující nastavení

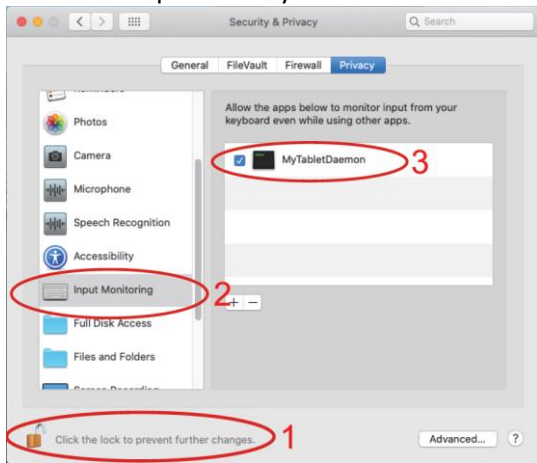
7) Otevřete nastavení vašeho MAC OS. Vyhledejte „Zabezpečení a soukromí“ (Security & Privacy Option).



8) Vyberte možnost odemčení.



9) Zaškrtnutím povolte MyTabletDaemon.



Ovladače pro MAC OS byly úspěšně nainstalovány. Prosím, restartujte systém.

Důležité: Aplikace je neustále aktualizována a vyvíjena, jednotlivé kroky se mohou po aktualizaci lišit. V případě jakýchkoliv potíží při postupu se doporučujeme obrátit na servisní středisko.

Technická podpora

Kontaktujte technickou podporu EVOLVEO:

www.evolveo.cz/helpdesk/

Záruka se NEVZTAHUJE při:

- použití přístroje k jiným účelům
- instalaci jiného firmware než toho, který byl v EVOLVEO Grafico TW nainstalovaný, nebo toho, který je možné stáhnout manuálně nebo automaticky z aplikace
- elektromechanickém nebo mechanickém poškození způsobeném nevhodným používáním
- škodě způsobené přírodními živly jako je oheň, voda, statická elektřina, přepětí, atd.
- škodě způsobené neoprávněnou opravou



Likvidace

Symbol přeškrtnutého kontejneru na výrobku, v literatuře, nebo na obalu znamená, že v EU všechny elektrické a elektronické přístroje, baterie a akumulátory musí být uloženy do tříděného odpadu po ukončení jejich životnosti. Nevyhazujte tyto výrobky do netříděného komunálního odpadu.



PROHLÁŠENÍ O SHODĚ

Tímto společnost Abacus Electric, s.r.o. prohlašuje, že EVOLVEO Grafico TW je v souladu s požadavky notem a nařízením příslušným k tomuto typu přístroje.

Kompletní text Prohlášení o shodě je k nalezení na

<http://ftp.evolveo.com/CE/>

Copyright © Abacus Electric, s.r.o.

www.evolveo.com

www.facebook.com/EvolveoCZ

Dovozce

Abacus Electric, s.r.o.

Planá 2, 370 01, Česká republika

Výrobce

Naxya Limited

No.5, 17/F, Strand 50, 50 Bonham Strand, Sheung Wan, Hong Kong

Vyrobeno v Číně

Všechna práva vyhrazena.

Design a specifikace mohou být změněny bez předchozího upozornění.

Obsah

Dôležité informácie	21
Obsah balenia	21
Prehľad	22
Bezdrôtové pero	23
Zmena tipov	23
Pripojenie.....	23
Pripojenie k telefónu so systémom Android.....	24
Nastavenia bezdrôtového pera	25
Špecifikácie	26
Funkcia otáčania ponuky.....	26
Inštalácia ovládačov	27
Technická podpora.....	34

Vážený zákazník, ďakujeme, že ste si vybrali EVOLVEO Grafico TW. Veríme, že vám výrobok bude slúžiť k vašej plnej spokojnosti.

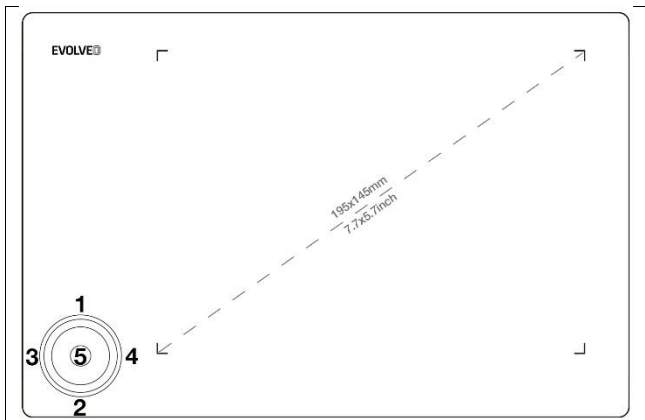
Dôležité informácie

Táto príručka obsahuje kroky pre každodennú prevádzku, nastavenie a inštaláciu zariadenia EVOLVEO Grafico TW. Ovládače potrebné na inštaláciu zariadenia sú uložené v zariadení.

Obsah balenia

- EVOLVEO Grafico TW, grafický tablet
- Bezdrôtové pero
- Náhradné hroty - 30ks
- USB
- Používateľská príručka
- Micro-USB OTG adaptér
- USB C OTG adaptér
- Puzdro na bezdrôtové pero
- Krúžok na odstraňovanie hrotov
- Fólia na pracovnú plochu
- Rukavice veľkosť L

Prehľad



1) Ctrl+

2) Ctrl-

3) ŠTYRI -

4) SHADOW+

5) M-CLAVES

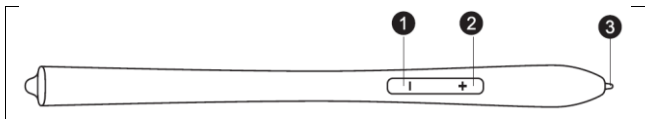
Poznámka: Po úspešnom pripojení zariadenia je normálny pracovný stav nasledovný:

Keď sa bezdrôtové pero nenachádza v pracovnej oblasti grafického tabletu, kurzor myši je statický.

Keď sa bezdrôtové pero dotkne pracovnej plochy grafického tabletu, kurzor myši sa pohybuje v závislosti od pohybu bezdrôtového pera.

Poznámka: Klávesy 1-4 je možné prekonfigurovať tak, aby vyhovovali vášmu použitiu. Zmenu funkcie nie je možné vykonať v systéme Android.

Bezdrôtové pero



1) pro key -
2) klúč pre +

3) bezdrôtový hrot pera

Poznámka: Klúč "-" môžete prispôbiť svojim potrebám.
Podrobnosti nájdete v rozhraní ovládača.

Poznámka: Bezdrôtové pero nie je potrebné nabíjať ani používať batériu.

Zmena tipov

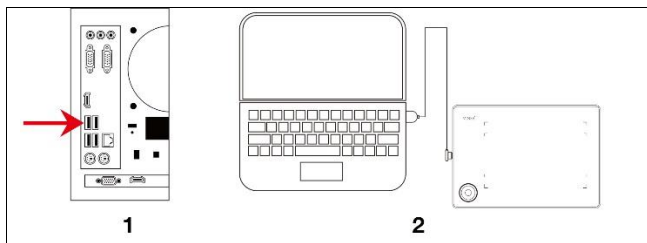


1) Uchopte hrot pomocou krúžku a vytiahnite ho z pera

2) Vložte a zatlačte nový hrot do pera

Pripojenie

Pripojte grafický tablet k portu USB 2.0/3.0 počítača. Na pripojenie nepoužívajte predné porty USB počítača.

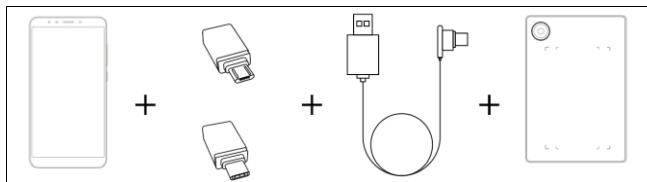


1) Pripojenie USB k počítaču

2) Pripojenie USB k
prenosnému počítaču

Pripojenie k telefónu so systémom Android

Telefon Android/OTG adaptér/kábel USB/grafický tablet



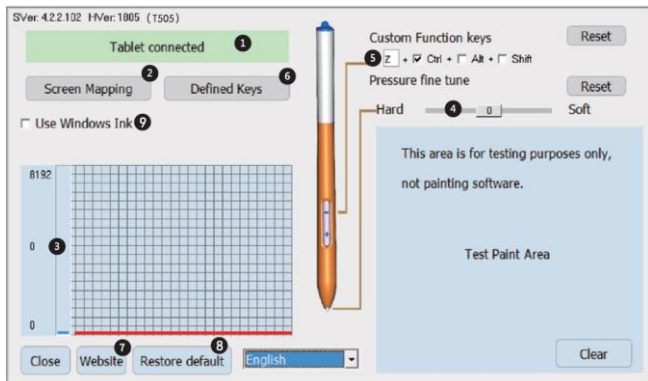
Dôležité: Pred pripojením vypnite funkciu otáčania obrazovky v telefóne.

Dôležité: Skontrolujte, či váš telefón podporuje OTG a či je táto funkcia povolená.

Postup:

- 1) Pripojenie adaptéra OTG k telefónu so systémom Android
- 2) Pripojte kábel USB k adaptéru OTG
- 3) Pripojte kábel USB ku grafickému tabletu EVOLVEO Grafico

Nastavenia bezdrôtového pera (len pre systém Windows)



- 1) Stav pripojenia počítača a grafického tabletu
- 2) Mapovanie obrazovky: Možnosť nastaviť plochu obrazovky a plochy grafického tabletu.
- 3) Bezdrôtový prítlak pera: Úroveň od 0 do 8192. Krivka znázorňuje úroveň tlaku, ktorým bezdrôtové pero pôsobí na grafický tablet.
- 4) Jemné doladenie tlaku: Slúži na mierne nastavenie tlaku. Predvolené nastavenie: 0. Zmena je viditeľná na ľavej strane tlakovej krivky.
- 5) Sada bezdrôtových perových kľúčov: Nastaviteľná funkcia tlačidla "-". Predvolené nastavenie: Ctrl+z. Funkcia tlačidla "+" je nastavená ako pravé tlačidlo myši.
- 6) Nastaviteľné tlačidlá
- 7) V prípade problémov kontaktujte technickú podporu.
- 8) Obnovenie továrenských nastavení ovládačov
- 9) Predvolené nastavenie: nie je vybrané

Špecifikácie

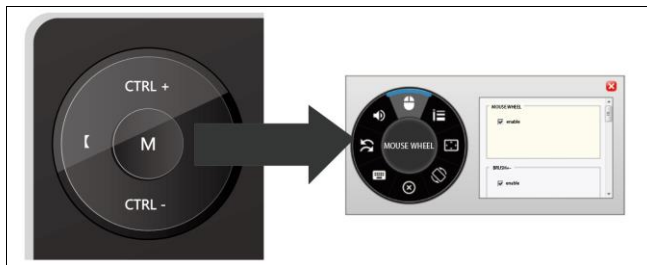
Názov produktu	EVOLVEO Grafico TW
Produktové číslo	TAB GFK TW
Rozmery	280 x 193 x 8 mm
Pracovné napätie	5V
Spotreba max.	60 mA
Úroveň tlaku	8192
Spätná väzba	233 PPS
Rozlíšenie obrazovky	5080 LPI
Aktívna výška	15 mm
Fyzické kľúče	Dá sa prekonfigurovať v rozhraní systémov Windows a MAC OS. V systéme Android nie je táto funkcia definovaná.
Aktívny pracovný priestor	195 x 145 mm

Funkcia otáčania ponuky

Krátko stlačte tlačidlo M a pomocou otočného ovládača vyberte funkciu.



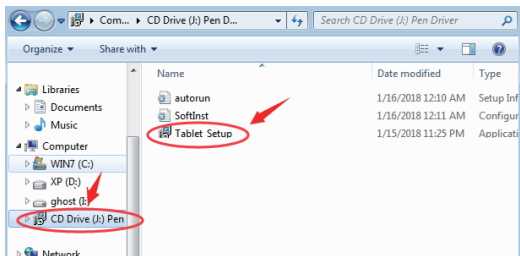
Dlhým stlačením a podržaním tlačidla M vyvoláte okno na nastavenie jednotlivých funkcií.



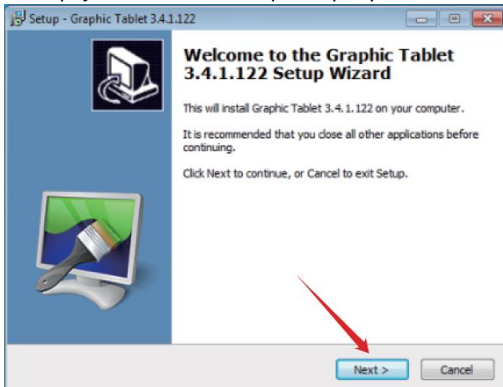
Inštalácia ovládačov

Inštalácia pre systém Windows

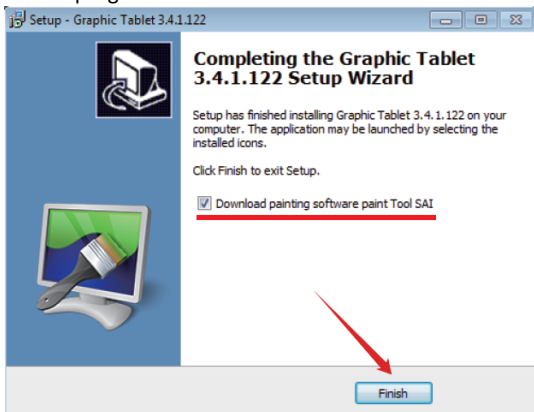
- 1) Po pripojení grafického tabletu k počítaču počkajte niekoľko minút. Potom otvorte "Tento počítač" a potom CD-ROM (J). Spustíte súbor "**Grafico Drivers.exe**" a nainštalujete ovládače



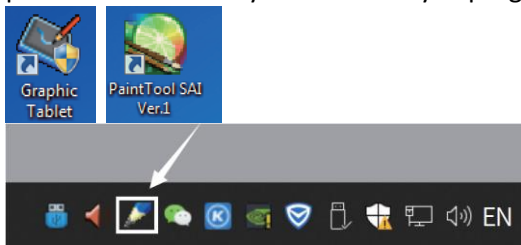
- 2) Postupujte krok za krokom podľa pokynov na inštaláciu.



- 3) V poslednom okne inštalácie ovládača sa zobrazí otázka, či chcete stiahnuť grafický program "Paint Tool SAI". Vyberte, či chcete program nainštalovať.



- 4) Vyberte cestu na uloženie stiahnutia.
- 5) Po dokončení sťahovania spustíte súbor sai.exe a postupujte podľa pokynov na inštaláciu programu.
- 6) Inštalácia je dokončená, keď sa na pracovnej ploche zobrazia ikony nainštalovaných programov.

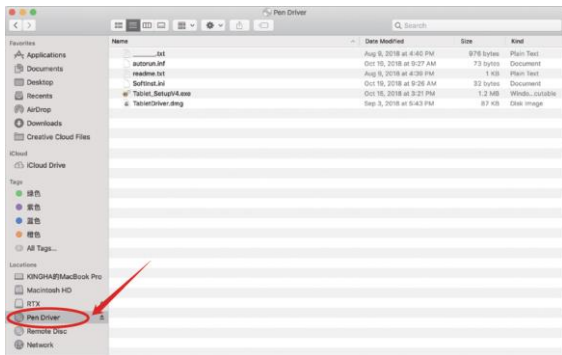


Poznámka:

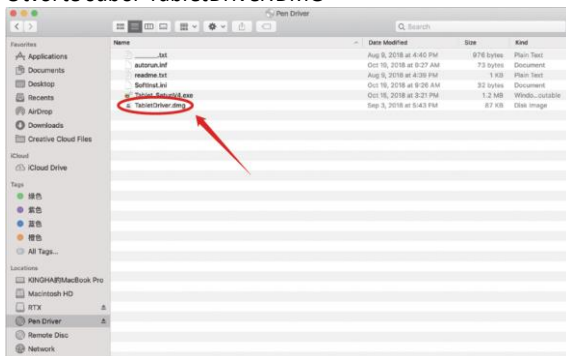
- Na pripojenie k počítaču nepoužívajte USB HUB ani predlžovací USB kábel.
- Keď pero nepoužívate, nedovoľte, aby sa hrot pera čohokoľvek dotýkal, a nepúšťajte ho z výšky.
- Vyhnite sa neusporiadanému pohybu kurzora myši alebo pohybu bez akcie. Nepoužívajte dva alebo viac grafických tabletov súčasne.
- Vypnite funkciu kliknutia v systéme Windows 7.

Inštalácia pre MAC OS

- 1) Po pripojení tabletu k zariadeniu Mac vyhľadajte priečinok "Pen Driver" a otvorte ho.



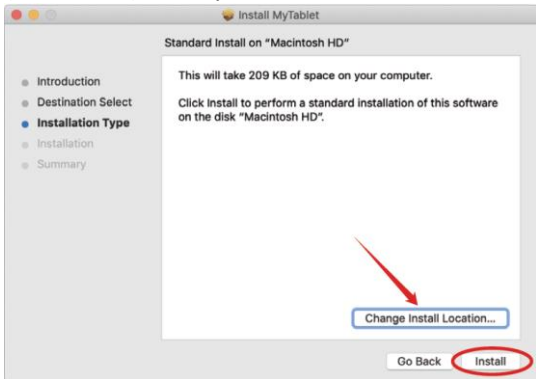
- 2) Otvorte súbor TabletDriver.DMG



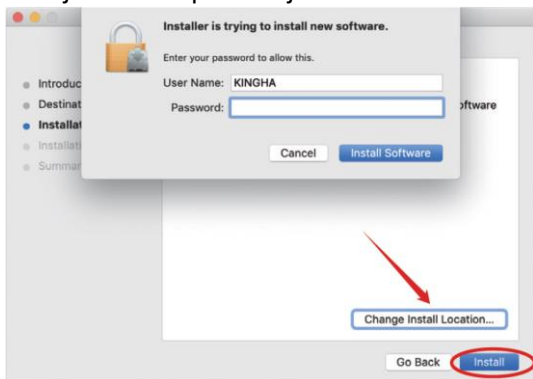


MyTablet.pkg

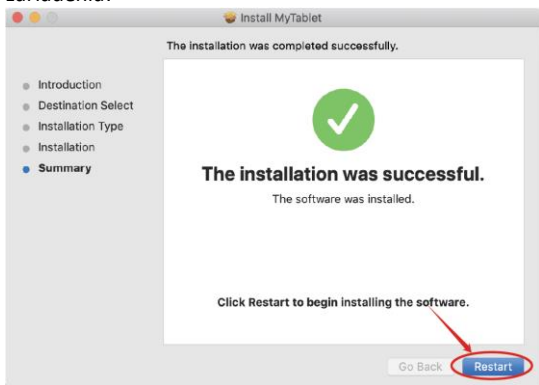
- 3) Otvorte MyTablet.pkg
- 4) Vyberte inštalačnú cestu a potom "Install" (Inštalovať), čím spustíte inštaláciu.



5) Zadajte heslo a pokračujte v inštalácii.



6) Po úspešnej inštalácii sa zobrazí výzva na reštartovanie zariadenia.

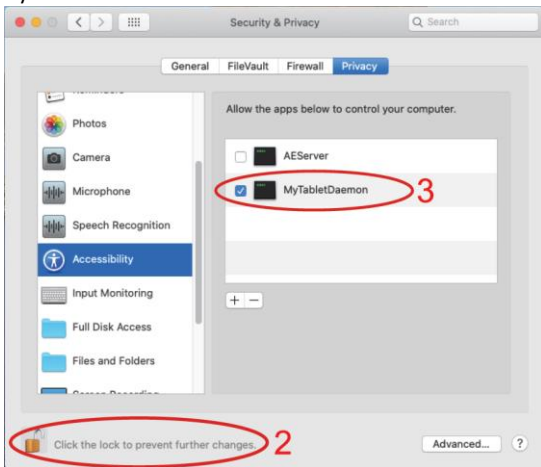


Poznámka: Po inštalácii ovládača vykonajte nasledujúce nastavenia

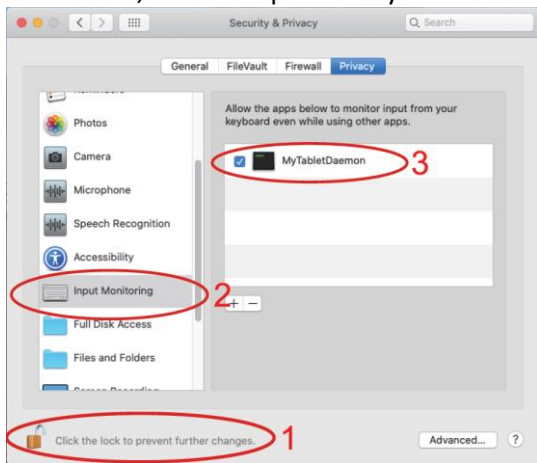
7) Otvorte nastavenia operačného systému MAC OS. Vyhľadajte položku "Možnosť zabezpečenia a ochrany osobných údajov".



8) Vyberte možnosť odomknutia.



9) Začiarknite, ak chcete povoliť MyTabletDaemon.



Ovládače MAC OS boli úspešne nainštalované. Reštartujte systém.

Dôležité: Aplikácia sa neustále aktualizuje a vyvíja, jednotlivé kroky sa môžu po aktualizáciách líšiť. V prípade akýchkoľvek problémov s postupom odporúčame kontaktovať servisné stredisko.

Technická podpora

Kontaktujte technickú podporu EVOLVEO:

www.evolveo.sk/helpdesk/

Záruka sa **NEVZŤAHUJE** na:

- používanie zariadenia na iné účely
- inštalácia iného firmvéru ako toho, ktorý je nainštalovaný v EVOLVEO Grafico TW alebo ktorý je možné stiahnuť manuálne alebo automaticky z aplikácie
- elektromechanické alebo mechanické poškodenie spôsobené nesprávnym používaním
- poškodenie spôsobené prírodnými živlami, ako je oheň, voda, statická elektrina, prepätie atď.
- škody spôsobené neoprávnenou opravou



Likvidácia

Symbol prečiarknutého kontajnera na výrobku, v literatúre alebo na obale znamená, že v EÚ sa všetky elektrické a elektronické zariadenia, batérie a akumulátory musia po skončení ich životnosti odovzdať do separovaného odpadu. Tieto výrobky nevyhadzujte do netriedeného komunálneho odpadu.



VYHLÁSENIE O ZHODE

Spoločnosť Abacus Electric, s.r.o. týmto vyhlasuje, že EVOLVEO Grafico TW spĺňa požiadavky poznámok a predpisov vzťahujúcich sa na tento typ prístroja.

Úplné znenie vyhlásenia o zhode nájdete na adrese

<http://ftp.evolveo.com/CE/>

Copyright © Abacus Electric, s.r.o.

www.evolveo.com

www.facebook.com/EvolveoCZ

Dovozca

Abacus Electric, s.r.o.

Planá 2, 370 01, Česká republika

Výrobca

Naxya Limited

No.5, 17/F, Strand 50, 50 Bonham Strand, Sheung Wan, Hong Kong

Vyrobené v Číne

Všetky práva vyhradené.

Dizajn a špecifikácie sa môžu zmeniť bez predchádzajúceho upozornenia.

Table of Contents

Important information	38
Contents of the package	38
Overview.....	39
Wireless pen	40
Replacing the spikes.....	40
Connecting.....	40
Connect to your Android phone.....	41
Wireless pen settings	42
Specifications	43
Rotating menu function	43
Installing drivers.....	44
Technical support.....	51

**Dear customer, thank you for choosing EVOLVEO Grafico TW.
We trust that the product will serve you to your full satisfaction.**

Important information

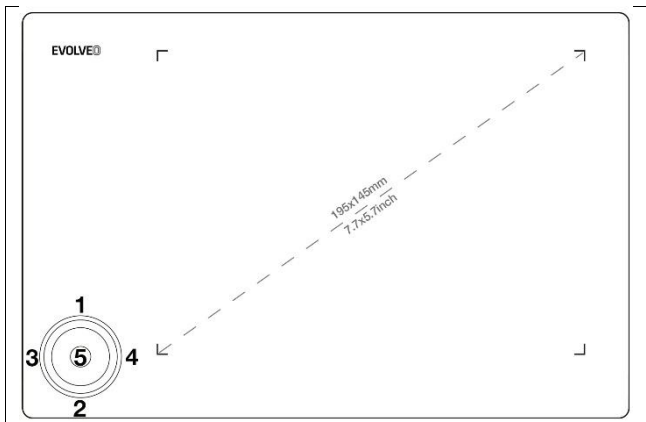
This manual contains the steps for daily operation, setup and installation of the EVOLVEO Grafico TW.

The drivers needed to install the device are stored inside the device.

Contents of the package

- EVOLVEO Grafico TW, graphic tablet
- Wireless pen
- Spare tips - 30pcs
- USB
- User manual
- Micro-USB OTG adapter
- USB C OTG adapter
- Wireless pen case
- Ring for removing spikes
- Work surface foil
- Gloves size L

Overview



1) Ctrl+

2) Ctrl-

3) FOUR-

4) SHADOW+

5) M-CLAVES

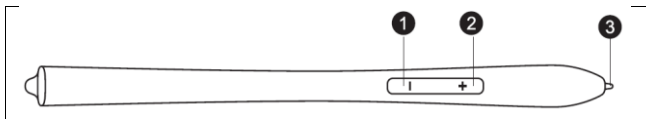
Remark: After successful connection of the device, the normal working state is as follows:

When the wireless pen is not in the graphics tablet workspace, the mouse cursor is static.

When the wireless pen touches the graphics tablet's work area, the mouse cursor moves in response to the movements of the wireless pen.

Remark: Keys 1-4 can be reconfigured to suit your use. Changing the function cannot be done on Android.

Wireless pen



- 1) pro key -
- 2) key for +

- 3) wireless pen tip

Remark: The key for "-" can be adapted to your needs. See the driver interface for details.

Remark: No need to charge the wireless pen or use the battery.

Replacing the spikes

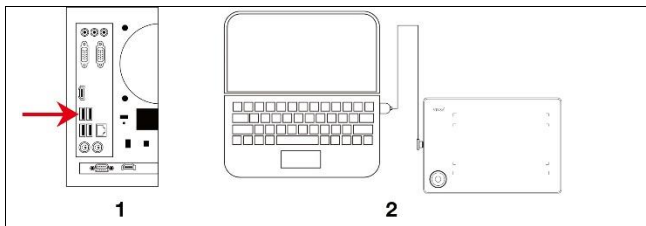


- 1) Grasp the nib with the ring and pull it out of the pen

- 2) Insert and press the new nib into the pen

Connecting

Connect the graphics tablet to the PC USB 2.0/3.0 port. Do not use the front USB ports of your PC to connect.

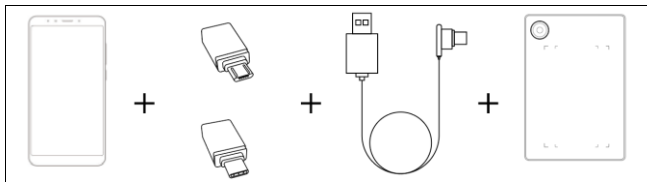


1) USB connection to PC

2) USB connection to laptop

Connect to your Android phone

Android phone/OTG adapter/USB cable/graphic tablet



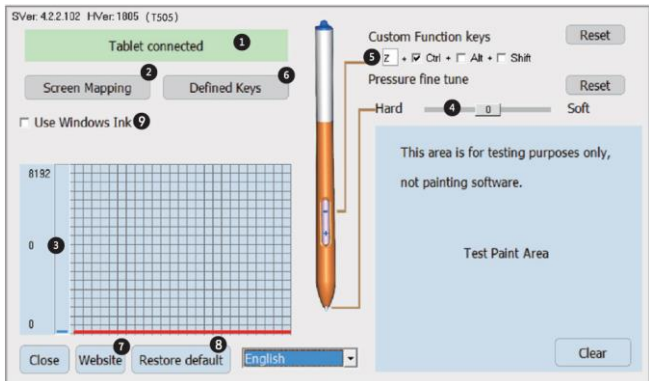
Important: Please turn off the screen rotation function on your phone before connecting.

Important: Please make sure that your phone supports OTG and this feature is enabled.

Procedure:

- 1) Connect the OTG adapter to your Android phone
- 2) Connect the USB cable to the OTG adapter
- 3) Connect the USB cable to the EVOLVEO Grafico graphics tablet

Wireless pen settings (Windows only)



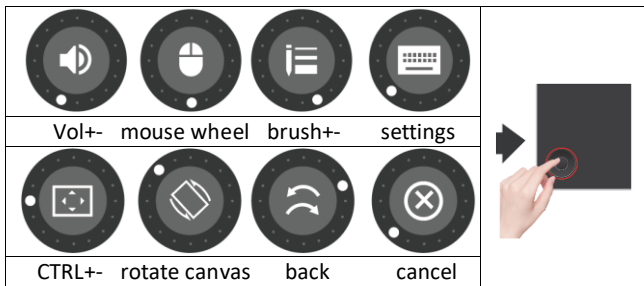
- 1) PC and graphics tablet connection status
- 2) Screen mapping: The ability to set the screen and desktop mapping area of a graphics tablet.
- 3) Wireless pen pressure: Level from 0 to 8192. The curve shows the level of pressure exerted on the graphics tablet by the wireless pen.
- 4) Fine-tuning of pressure: It serves to slightly adjust the pressure. Default: 0. The change can be seen to the left of the pressure curve.
- 5) Wireless pen keys set: Adjustable function of the "-" key. Default: Ctrl+z. The function of the "+" key is set as the right mouse button.
- 6) Adjustable keys
- 7) In case of problems, contact technical support.
- 8) Restore drivers to factory settings
- 9) Default: not selected

Specifications

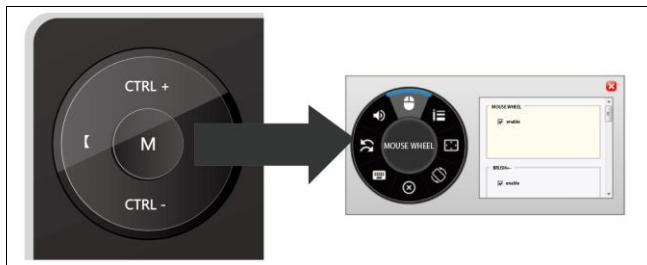
Product name	EVOLVEO Grafico TW
Product number	TAB GFK TW
Dimensions	280 x 193 x 8 mm
Working voltage	5V
Consumption max.	60mA
Pressure level	8192
Feedback	233 PPS
Screen resolution	5080 LPI
Active height	15 mm
Physical keys	Can be reconfigured in Windows and MAC OS interface. For Android, this feature is undefined.
Active workspace	195 x 145 mm

Rotating menu function

Press the M-Key briefly and use the rotary encoder to select a function.



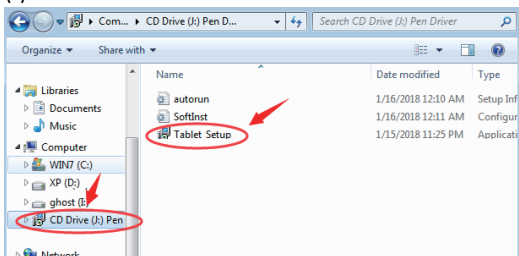
Long press and hold the M-Key to call up the window for setting individual functions.



Installing drivers

Instalace pro Windows

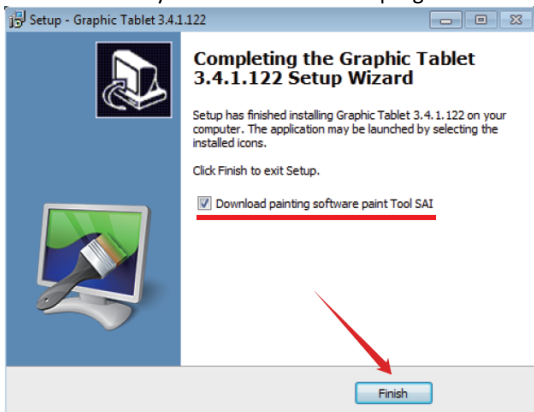
- 1) After connecting the graphics tablet to your PC, wait a few minutes. Then open "This computer" and then the CD-ROM (J). Run the " **Grafico Drivers.exe**" file to install the drivers



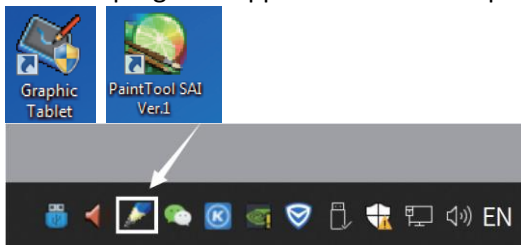
- 2) Follow the installation instructions step by step.



- 3) In the last driver installation window you will be asked if you want to download the "Paint Tool SAI" graphics program. Select whether you want to install the program.



- 4) Select a path to save the download.
- 5) Once the download is complete, run the "sai.exe" file and follow the steps to install the program.
- 6) The installation is complete after the icons of the installed programs appear on the desktop.

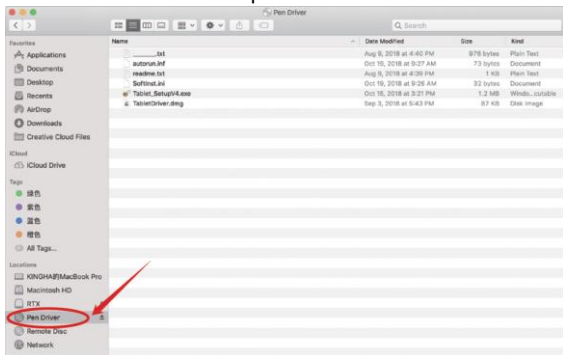


Remark:

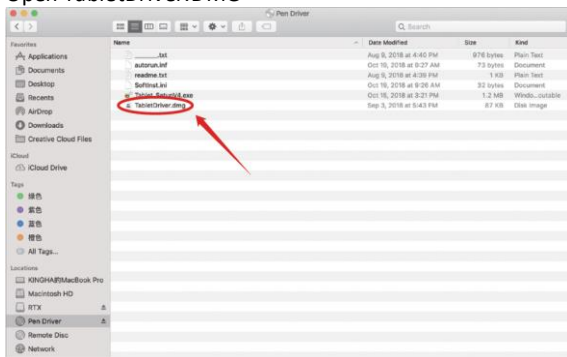
- Do not use a USB HUB or USB extension cable to connect to your PC.
- When not in use, do not allow the pen tip to touch anything and avoid dropping the pen from a height.
- Avoid disorderly mouse cursor movement, or movement without action. Do not use two or more graphics tablets at the same time.
- Please turn off the flicks function in Windows 7.

Installation for MAC OS

- 1) After connecting the tablet to your Mac device, locate the "Pen Driver" folder and open it.



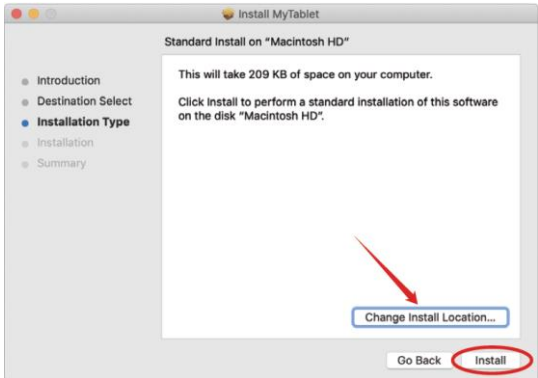
- 2) Open TabletDriver.DMG



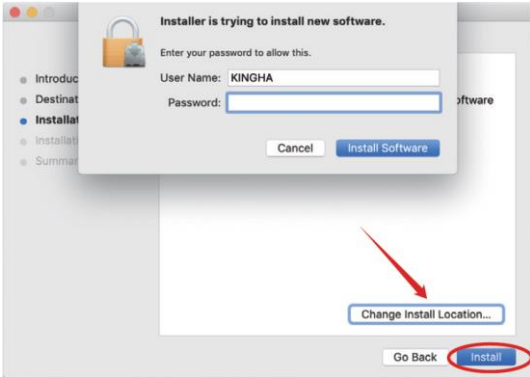


MyTablet.pkg

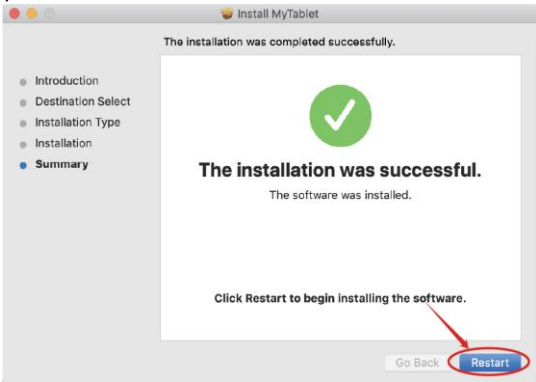
- 3) Open MyTablet.pkg
- 4) Select the installation path and then "Install" to start the installation.



- 5) Enter your password and continue with the installation.



- 6) After successful installation, you will be prompted to restart your device.

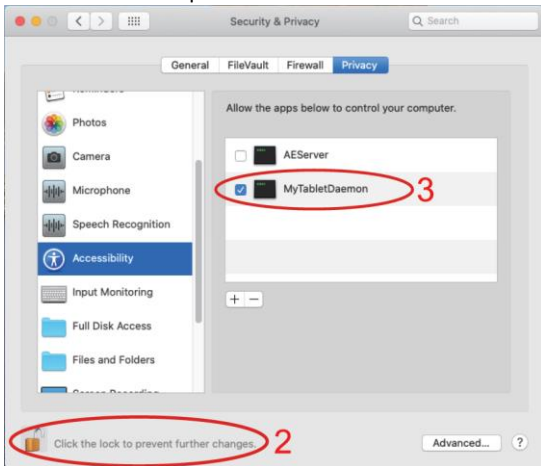


Remark: After installing the driver, make the following settings

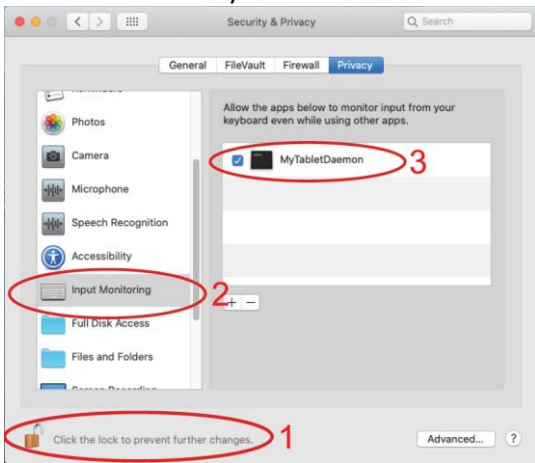
7) Open your MAC OS settings. Search for "Security & Privacy Option".



8) Select the unlock option.



9) Check to enable MyTabletDaemon.



The MAC OS drivers have been successfully installed. Please restart the system.

Important: The app is constantly being updated and developed, individual steps may vary after updates. In case of any problems with the procedure, we recommend contacting the service centre.

Technical support

Contact EVOLVEO Technical Support

www.evolveo.com/helpdesk/

The warranty is NOT valid for:

- using the device for other purposes
- installing firmware other than that installed in EVOLVEO Grafico TW or that can be downloaded manually or automatically from the application
- electromechanical or mechanical damage caused by improper use
- damage caused by natural elements such as fire, water, static electricity, surges, etc.
- damage caused by unauthorised repair



Disposal

The crossed-out container symbol on the product, in the literature or on the packaging means that in the EU all electrical and electronic equipment, batteries and accumulators must be placed in the separate waste stream at the end of their useful life. Do not dispose of these products in unsorted municipal waste.



DECLARATION OF CONFORMITY

Abacus Electric, s.r.o. hereby declares that the EVOLVEO Grafico TW complies with the requirements of the notes and regulations applicable to this type of instrument.

The full text of the Declaration of Conformity can be found at <http://ftp.evolveo.com/CE/>

Copyright © Abacus Electric, s.r.o.

www.evolveo.com

www.facebook.com/EvolveoCZ

Importer

Abacus Electric, s.r.o.

Planá 2, 370 01, Czech Republic

Producer

Naxya Limited

No.5, 17/F, Strand 50, 50 Bonham Strand, Sheung Wan, Hong
Kong

Made in China

All rights reserved.

Design and specifications are subject to change without notice.

Tartalomjegyzék

Fontos információk	55
A csomag tartalma	55
Áttekintés	56
Vezeték nélküli toll.....	57
A tűskék cseréje	57
A csatlakoztatása	57
Csatlakozás az Android telefonhoz	58
Vezeték nélküli toll beállításai	59
Műszaki adatok	60
Forgó menü funkció	60
Az illesztőprogramok telepítése	61
Technikai támogatás	68

Kedves vásárló, köszönjük, hogy az EVOLVEO Grafico TW-t választotta. Hiszük, hogy a termék az Ön teljes megelégedésére fog szolgálni.

Fontos információk

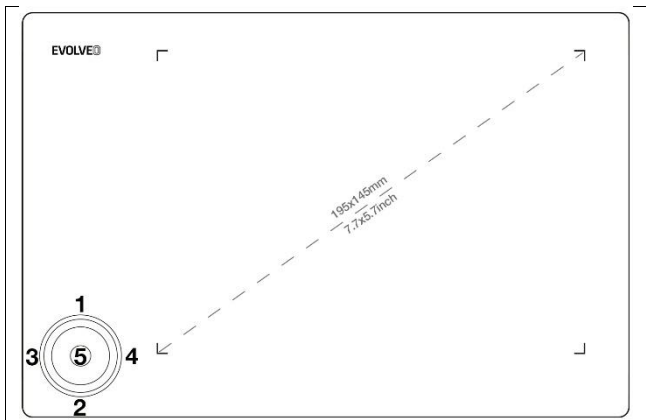
Ez a kézikönyv az EVOLVEO Grafico TW napi működésének, beállításának és telepítésének lépéseit tartalmazza.

Az eszköz telepítéséhez szükséges illesztőprogramok az eszközön belül vannak tárolva.

A csomag tartalma

- EVOLVEO Grafico TW, grafikus tábla
- Vezeték nélküli toll
- Tartalék tippek - 30db
- USB
- Felhasználói kézikönyv
- Micro-USB OTG adapter
- USB C OTG adapter
- Vezeték nélküli toll tok
- Gyűrű a tűskék eltávolításához
- Munkafelület fólia
- Kesztyű méret L

Áttekintés



1) Ctrl+

2) Ctrl-

3) NÉGY..

4) SHADOW+

5) M-CLAVES

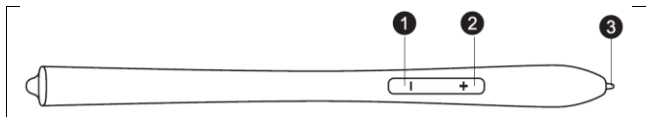
Megjegyzés: A készülék sikeres csatlakoztatása után a normál működési állapot a következő:

Ha a vezeték nélküli toll nincs a grafikus tábla munkaterületén, az egérkurzor statikusan áll.

Amikor a vezeték nélküli toll megérinti a grafikus tábla munkaterületét, az egérkurzor a vezeték nélküli toll mozgásának megfelelően mozog.

Megjegyzés: Az 1-4 billentyűk az Ön használatának megfelelően átkonfigurálhatók. A funkció megváltoztatása nem lehetséges Androidon.

Vezeték nélküli toll



1) pro key -
2) a + billentyű

3) vezeték nélküli tollhegy

Megjegyzés: A "-" billentyű az Ön igényeihez igazítható. A részletekért lásd az illesztőprogram interfészét.

Megjegyzés: Nincs szükség a vezeték nélküli toll töltésére vagy az akkumulátor használatára.

A tűskék cseréje

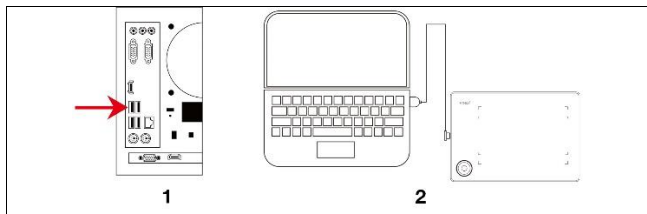


1) Fogja meg a tollhegyet a gyűrűvel, és húzza ki a tollból

2) Helyezze be és nyomja be az új tollhegyet a tollba

A csatlakoztatása

Csatlakoztassa a grafikus táblagépet a számítógép USB 2.0/3.0 portjához. Ne használja a számítógép elülső USB-portjait a csatlakozáshoz.

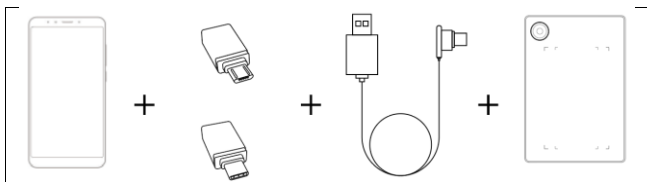


1) USB csatlakozás a PC-hez

2) USB csatlakozás a laptophoz

Csatlakozás az Android telefonhoz

Android telefon/OTG adapter/USB kábel/grafikus táblagép



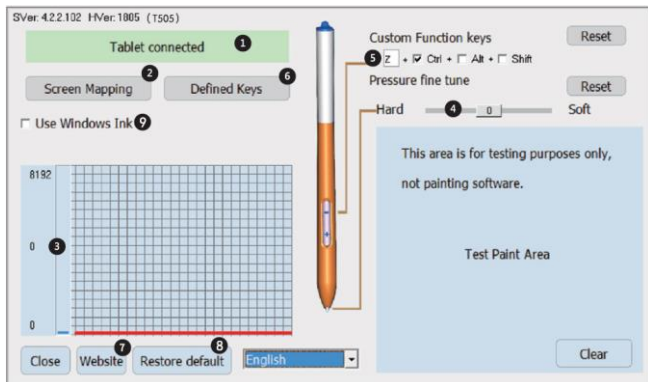
Fontos: Kérjük, kapcsolja ki a képernyőforgatás funkciót a telefonján a csatlakozás előtt.

Fontos: Kérjük, győződjön meg róla, hogy telefonja támogatja az OTG-t, és ez a funkció engedélyezve van.

Eljárás:

- 1) Csatlakoztassa az OTG adaptert az Android telefonhoz
- 2) Csatlakoztassa az USB-kábelt az OTG-adapterhez
- 3) Csatlakoztassa az USB-kábelt az EVOLVEO Grafico grafikus táblagéphez

Vezeték nélküli toll beállításai (csak Windows)



- 1) A PC és a grafikus táblagép csatlakozási állapota
- 2) Képernyő leképezése: A grafikus tábla képernyőjének és asztali leképezési területének beállítása.
- 3) Vezeték nélküli tollnyomás: Szint 0 és 8192 között. A görbe a vezeték nélküli toll által a grafikus táblagépre gyakorolt nyomás mértékét mutatja.
- 4) A nyomás finomhangolása: A nyomás enyhe beállítására szolgál. Alapértelmezett: 0. A változás a nyomásgörbe bal oldalán látható.
- 5) Vezeték nélküli tollkulcskészlet: A "-" billentyű állítható funkciója. Alapértelmezett: Ctrl+z. A "+" billentyű funkciója az egér jobb gombjaként van beállítva.
- 6) Állítható billentyűk
- 7) Problémák esetén forduljon a műszaki támogatáshoz.
- 8) Az illesztőprogramok visszaállítása a gyári beállításokra
- 9) Alapértelmezett: nincs kiválasztva

Műszaki adatok

Termék neve	EVOLVEO Grafico TW
Termék száma	TAB GFK TW
Méret	280 x 193 x 8 mm
Működési feszültség	5V
Fogyasztás max.	60mA
Nyomásszint	8192
Visszajelzés	233 PPS
Képernyő felbontása	5080 LPI
Aktív magasság	15 mm
Fizikai kulcsok	Újrakonfigurálható Windows és MAC OS felületen. Android esetében ez a funkció nem definiált.
Aktív munkaterület	195 x 145 mm

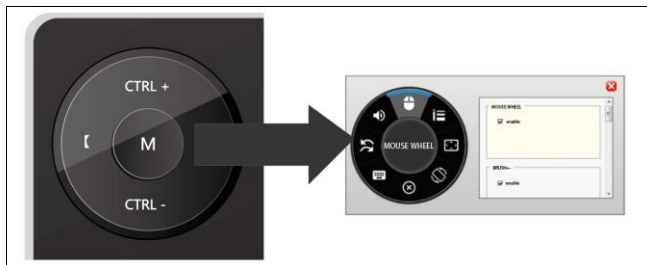
Forgó menü funkció

Nyomja meg röviden az M billentyűt, és a forgókód segítségével válasszon ki egy funkciót.

			
Vol+-	egérkerék	ecset+-	beállítások
			
CTRL+-	a vászon	visszaforgatása a	sszavonáshoz



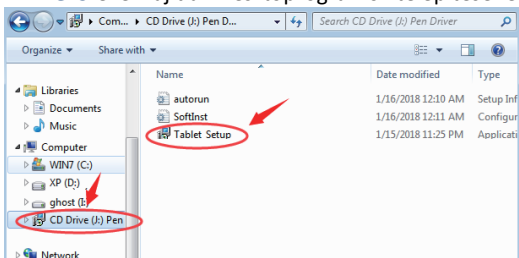
Tartsa lenyomva az M-billentyűt az egyes funkciók beállítására szolgáló ablak előhívásához.



Az illesztőprogramok telepítése

Telepítés Windows-hoz

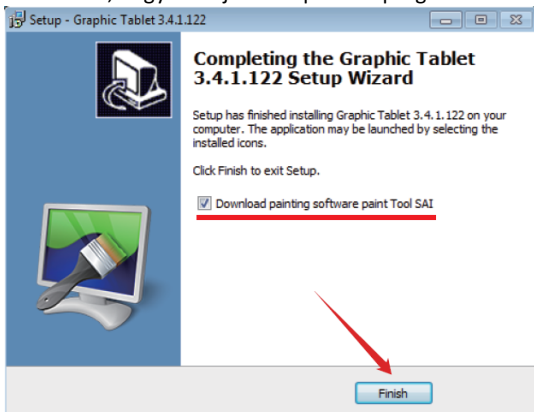
- 1) Miután csatlakoztatta a grafikus táblagépet a számítógéphez, várjon néhány percet. Ezután nyissa meg az "Ez a számítógép", majd a CD-ROM-ot (J). Futtassa a "**Grafico Drivers.exe**" fájlt az illesztőprogramok telepítéséhez



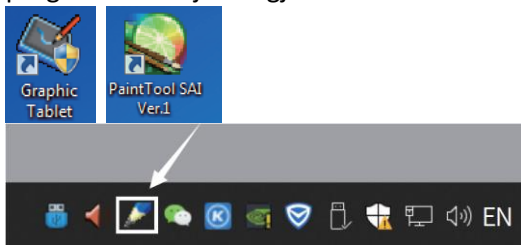
2) Kövesse a telepítési utasításokat lépésről lépésre.



3) Az utolsó illesztőprogram-telepítési ablakban megkérdezik, hogy le kívánja-e tölteni a "Paint Tool SAI" grafikai programot. Válassza ki, hogy kívánja-e telepíteni a programot.



- 4) Válassza ki a letöltés mentési útvonalát.
- 5) Ha a letöltés befejeződött, futtassa a "sai.exe" fájlt, és kövesse a program telepítésének lépéseit.
- 6) A telepítés akkor fejeződik be, ha a telepített programok ikonjai megjelennek az asztalon.

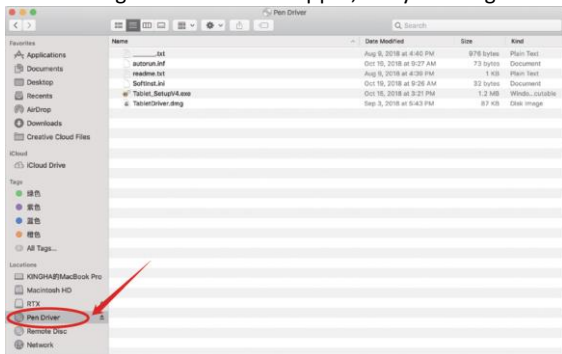


Megjegyzés:

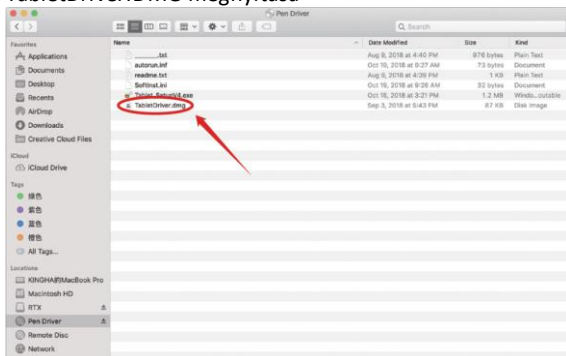
- Ne használjon USB HUB-ot vagy USB-hosszabbító kábelt a számítógéphez való csatlakozáshoz.
- Amikor nem használja, ne hagyja, hogy a toll hegye bármihez is hozzáérjen, és kerülje a toll magasból történő leejtését.
- Kerülje az egérkurzor rendezetlen vagy cselekvés nélküli mozgását. Ne használjon egyszerre két vagy több grafikus táblát.
- Kérjük, kapcsolja ki a flicks funkciót a Windows 7-ben.

Telepítés MAC OS számára

- 1) Miután csatlakoztatta a táblagépet a Mac eszközhöz, keresse meg a "Pen Driver" mappát, és nyissa meg.



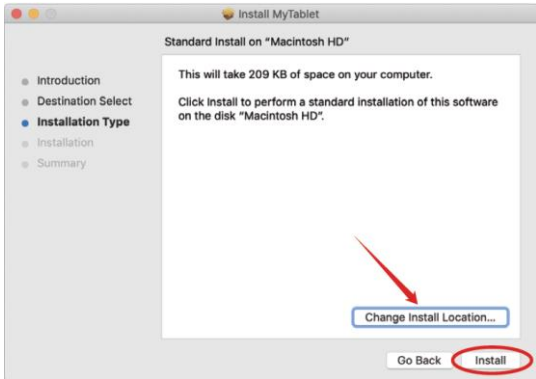
- 2) TabletDriver.DMG megnyitása



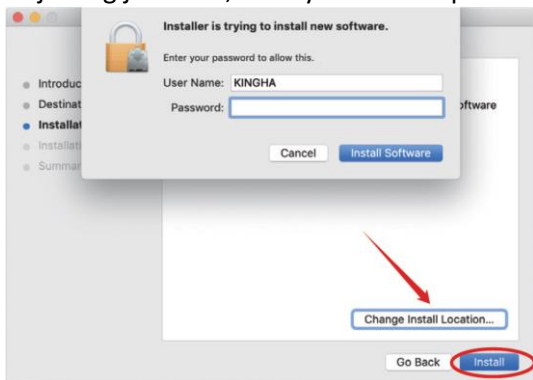


MyTablet.pkg

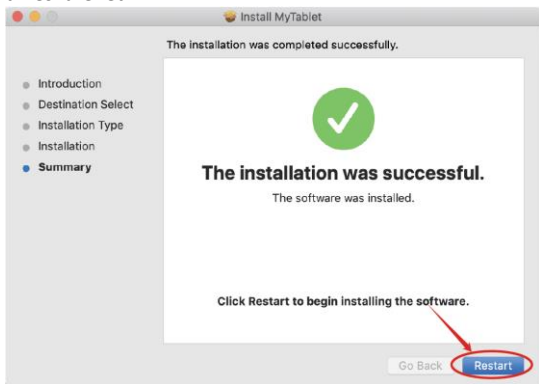
- 3) Nyissa meg a MyTablet.pkg fájlt
- 4) Válassza ki a telepítési útvonalat, majd a telepítés elindításához válassza a "Telepítés" gombot.



5) Adja meg jelszavát, és folytassa a telepítést.



6) A sikeres telepítés után a rendszer felkéri, hogy indítsa újra a készüléket.

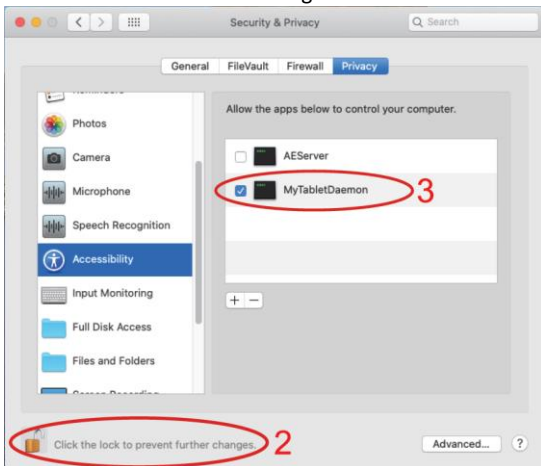


Megjegyzés: Az illesztőprogram telepítése után végezze el a következő beállításokat

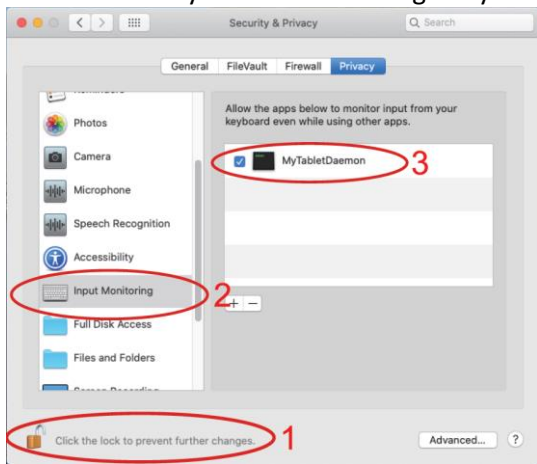
7) Nyissa meg a MAC OS beállításait. Keresse meg a "Biztonsági és adatvédelmi opciót".



8) Válassza ki a feloldási lehetőséget.



9) Ellenőrizze a MyTabletDaemon engedélyezését.



A MAC OS illesztőprogramok sikeresen telepítve lettek. Kérjük, indítsa újra a rendszert.

Fontos: Az alkalmazást folyamatosan frissítjük és fejlesztjük, az egyes lépések a frissítések után változhatnak. Ha bármilyen probléma merül fel az eljárással kapcsolatban, javasoljuk, hogy forduljon a szervizközpontoz.

Technikai támogatás

Kontaktujte technickou podporu EVOLVEO:

www.evolveo.hu/helpdesk/

A garancia NEM érvényes a következőkre:

- a készülék más célokra történő használata
- az EVOLVEO Grafico TW-ben telepített vagy az alkalmazásból manuálisan vagy automatikusan letölthető firmware-től eltérő szoftverek telepítése
- nem rendeltetésszerű használatból eredő elektromechanikus vagy mechanikai sérülések
- természeti elemek, például tűz, víz, statikus elektromosság, túlfeszültség stb. által okozott károk.
- jogosulatlan javítás által okozott kár



Eltávolítás

A terméken, a szakirodalomban vagy a csomagoláson található áthúzott tárolóedény szimbólum azt jelenti, hogy az EU-ban minden elektromos és elektronikus készüléket, elemet és akkumulátort élettartamuk végén a szelektív hulladékáramba kell helyezni. Ne dobja ezeket a termékeket a nem szelektált kommunális hulladékba.



MEGFELELŐSÉGI NYILATKOZAT

Az Abacus Electric, s.r.o. kijelenti, hogy az EVOLVEO Grafico TW megfelel az ilyen típusú eszközökre vonatkozó jegyzetekben és szabályzatokban foglalt követelményeknek.

A megfelelőségi nyilatkozat teljes szövege a <http://ftp.evolveo.com/CE/> oldalon található

Copyright © Abacus Electric, s.r.o.

www.evolveo.com

www.facebook.com/EvolveoCZ

Importőr

Abacus Electric, s.r.o.

Planá 2, 370 01, Csehország

Gyártó

Naxya Limited

No.5, 17/F, Strand 50, 50 Bonham Strand, Sheung Wan, Hong Kong

Made in China

Minden jog fenntartva.

A tervezés és a specifikációk előzetes értesítés nélkül változhatnak.

Cuprins

Informații importante	72
Conținutul pachetului	72
Prezentare generală.....	73
Pix fără fir.....	74
Înlocuirea cramponelor	74
Conectarea.....	74
Conectați-vă la telefonul Android	75
Setări ale stiloului fără fir	76
Specificații.....	77
Funcția de meniu rotativ	77
Instalarea driverelor.....	78
Asistență tehnică	85

Stimate client, vă mulțumim că ați ales EVOLVEO Grafico TW. Credem că produsul vă va servi la satisfacția dumneavoastră deplină.

Informații importante

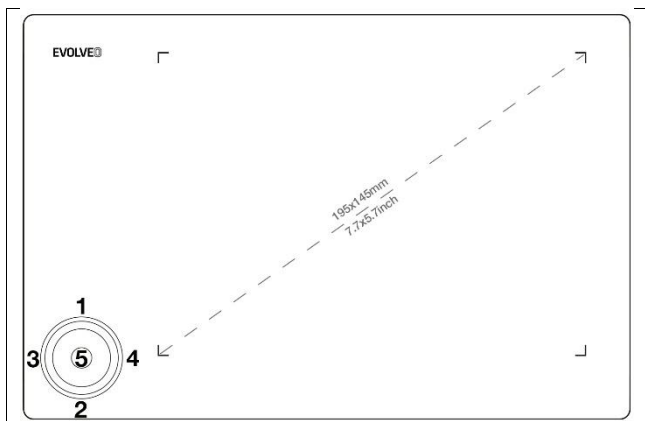
Acest manual conține pașii de operare zilnică, configurare și instalare a EVOLVEO Grafico TW.

Drivererele necesare pentru instalarea dispozitivului sunt stocate în interiorul acestuia.

Conținutul pachetului

- EVOLVEO Grafico TW, tabletă grafică
- Pix fără fir
- Vârfuri de rezervă - 30 de bucăți
- USB
- Manual de utilizare
- Adaptor Micro-USB OTG
- Adaptor USB C OTG
- Cazul stiloului wireless
- Inel pentru îndepărtarea vârfurilor
- Folie pentru suprafața de lucru
- Mănuși mărimea L

Prezentare generală



1) Ctrl+

2) Ctrl-

3) PATRU..

4) SHADOW+

5) M-CLAVE

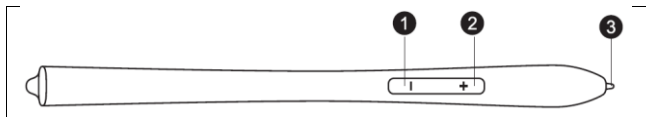
Observație: După conectarea cu succes a dispozitivului, starea normală de funcționare este următoarea:

Atunci când stiloul fără fir nu se află în spațiul de lucru al tabletei grafice, cursorul mouse-ului este static.

Atunci când stiloul fără fir atinge zona de lucru a tabletei grafice, cursorul mouse-ului se deplasează ca răspuns la mișcările stiloului fără fir.

Observație: Tastele 1-4 pot fi reconfigurate pentru a se potrivi utilizării dumneavoastră. Schimbarea funcției nu se poate face pe Android.

Pix fără fir



- 1) cheie pro -
- 2) tasta pentru +

- 3) vârf de stilou fără fir

Observație: Cheia pentru "-" poate fi adaptată în funcție de nevoile dumneavoastră. Pentru detalii, consultați interfața driverului.

Observație: Nu este nevoie să încărcați stiloul fără fir sau să folosiți bateria.

Înlocuirea crampoanelor

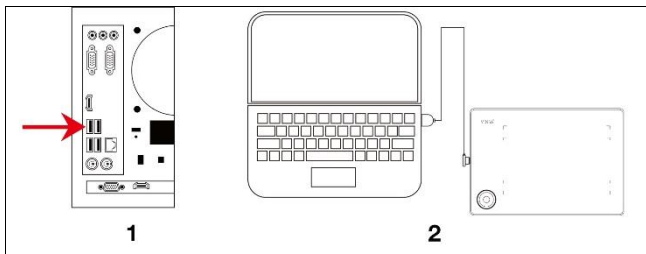


- 1) Prindeți penița cu inelul și scoateți-o din stilou

- 2) Introduceți și apăsați noua pană în stilou

Conectarea

Conectați tableta grafică la portul USB 2.0/3.0 al PC-ului. Nu utilizați porturile USB frontale ale PC-ului pentru conectare.

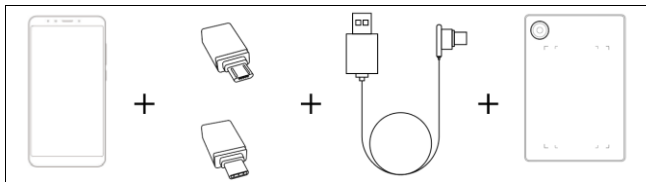


1) Conexiune USB la PC

2) Conexiune USB la laptop

Conectați-vă la telefonul Android

Telefon Android/ adaptor OTG/ cablu USB/tabletă grafică



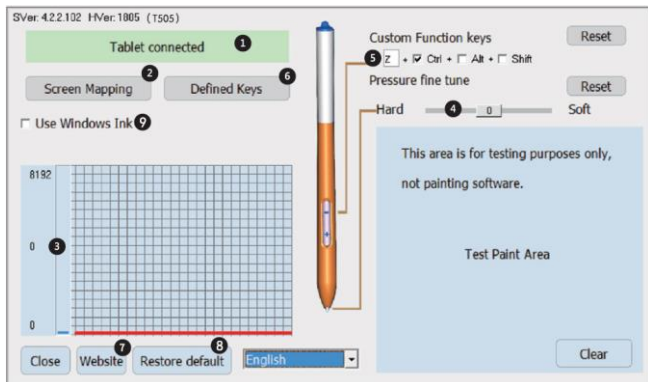
Important: Vă rugăm să dezactivați funcția de rotație a ecranului de pe telefon înainte de conectare.

Important: Asigurați-vă că telefonul dvs. acceptă OTG și că această funcție este activată.

Procedura:

- 1) Conectați adaptorul OTG la telefonul Android
- 2) Conectați cablul USB la adaptorul OTG
- 3) Conectați cablul USB la tableta grafică EVOLVEO Grafico

Setări ale stiloului fără fir (numai pentru Windows)



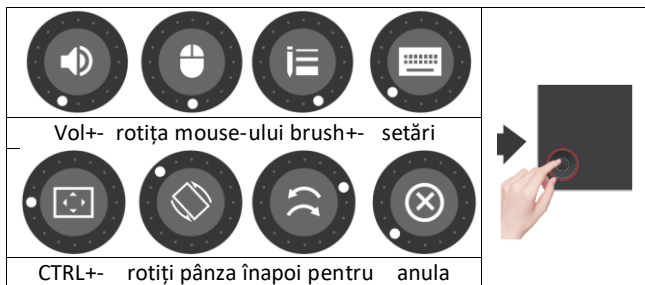
- 1) Starea de conectare a PC-ului și a tabletei grafice
- 2) Cartografierea ecranului: Posibilitatea de a seta zona de cartografiere a ecranului și a desktopului unei tablete grafice.
- 3) Presiunea wireless a stiloului: Nivel de la 0 la 8192. Curba arată nivelul de presiune exercitat pe tableta grafică de către stiloul fără fir.
- 4) Reglarea fină a presiunii: Acesta servește la reglarea ușoară a presiunii. Implicit: 0. Modificarea poate fi observată în stânga curbei de presiune.
- 5) Set de chei cu stilou fără fir: Funcția reglabilă a tastei "-". Implicit: Ctrl+z. Funcția tastei "+" este setată ca fiind cea a butonului drept al mouse-ului.
- 6) Chei reglabile
- 7) În caz de probleme, vă rugăm să contactați asistența tehnică.
- 8) Restaurați driverul la setările din fabrică
- 9) Implicit: nu este selectat

Specificații

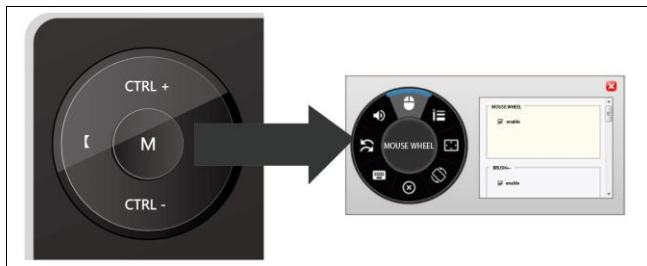
Denumirea produsului	EVOLVEO Grafico TW
Numărul produsului	TAB GFK TW
Dimensiuni	280 x 193 x 8 mm
Tensiunea de lucru	5V
Consumul max.	60mA
Nivelul de presiune	8192
Feedback	233 PPS
Rezoluția ecranului	5080 LPI
Înălțime activă	15 mm
Chei fizice	Poate fi reconfigurat în interfața Windows și MAC OS. Pentru Android, această caracteristică este nedefinită.
Spațiu de lucru activ	195 x 145 mm

Funcția de meniu rotativ

Apăsați scurt tasta M-Key și utilizați codificatorul rotativ pentru a selecta o funcție.



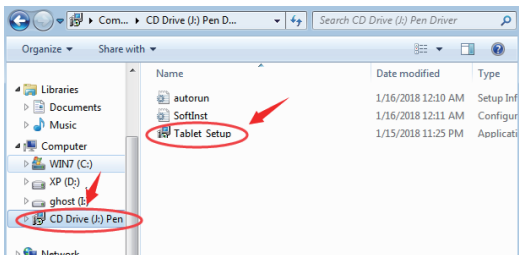
Apăsați lung și mențineți apăsată tasta M pentru a apela fereastra de setare a funcțiilor individuale.



Instalarea driverelor

Instalare pentru Windows

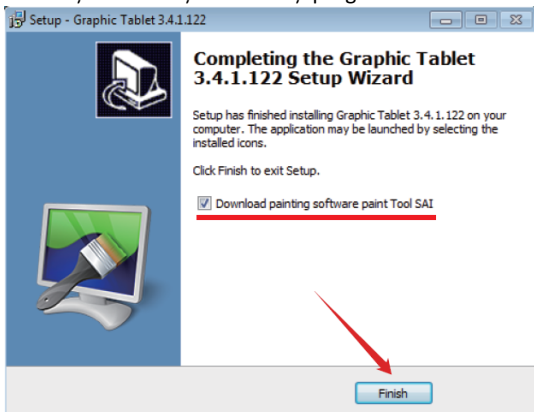
- 1) După ce ați conectat tableta grafică la PC, așteptați câteva minute. Apoi deschideți "This computer" și apoi CD-ROM-ul (J). Rulați fișierul "**Grafico Drivers.exe**" pentru a instala driverele



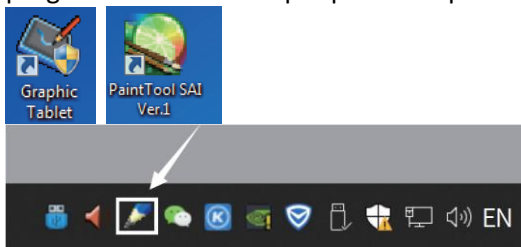
2) Urmați pas cu pas instrucțiunile de instalare.



3) În ultima fereastră de instalare a driverului, veți fi întrebat dacă doriți să descărcați programul grafic "Paint Tool SAI". Selectați dacă doriți să instalați programul.



- 4) Selectați o cale de salvare a descărcării.
- 5) După ce descărcarea este completă, rulați fișierul "sai.exe" și urmați pașii pentru a instala programul.
- 6) Instalarea este finalizată după ce pictogramele programelor instalate apar pe desktop.

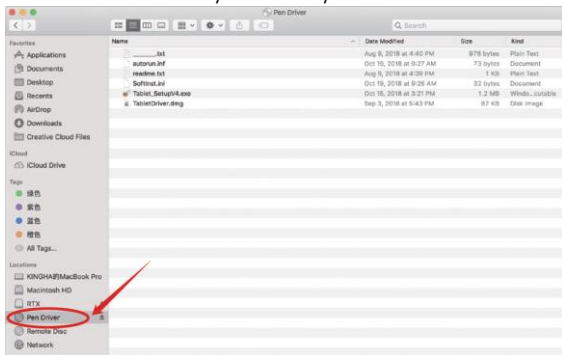


Observație:

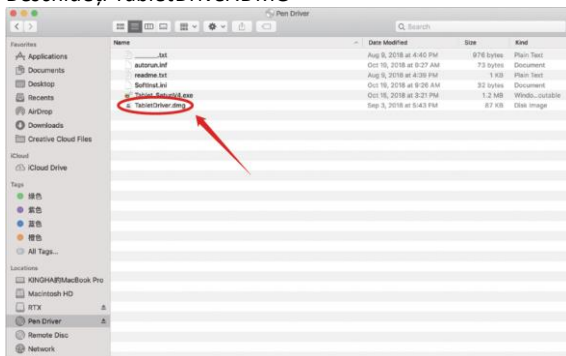
- Nu utilizați un HUB USB sau un cablu prelungitor USB pentru a vă conecta la PC.
- Atunci când nu îl utilizați, nu lăsați vârful stiloului să atingă nimic și evitați să scăpați stiloul de la înălțime.
- Evitați mișcările dezordonate ale cursorului mouse-ului sau mișcările fără acțiune. Nu utilizați două sau mai multe tablete grafice în același timp.
- Vă rugăm să dezactivați funcția flicks în Windows 7.

Instalare pentru MAC OS

- 1) După ce ați conectat tableta la dispozitivul Mac, localizați folderul "Pen Driver" și deschideți-l.



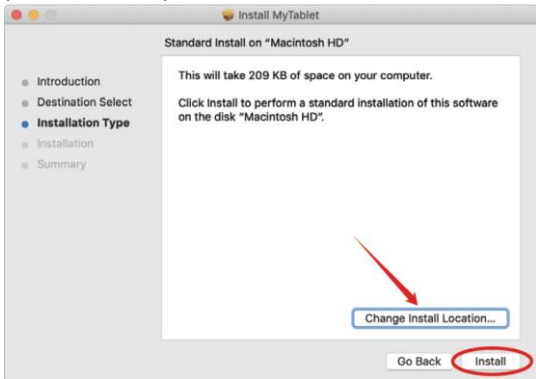
- 2) Deschideți TabletDriver.DMG



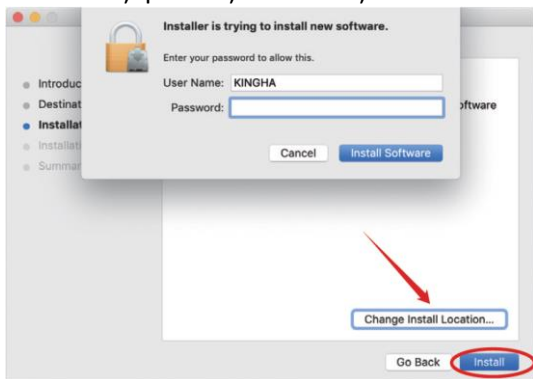


MyTablet.pkg

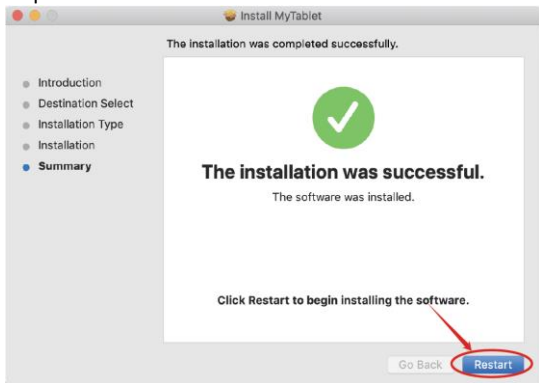
- 3) Deschideți MyTablet.pkg
- 4) Selectați calea de instalare și apoi "Install" pentru a începe instalarea.



5) Introduceți parola și continuați instalarea.



6) După instalarea cu succes, vi se va solicita să reporniți dispozitivul.

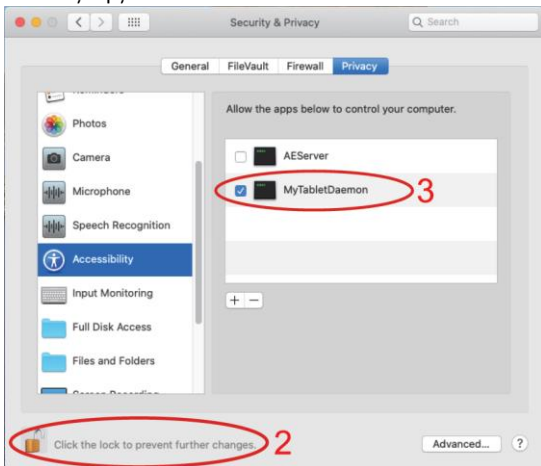


Observație: După instalarea driverului, efectuați următoarele setări

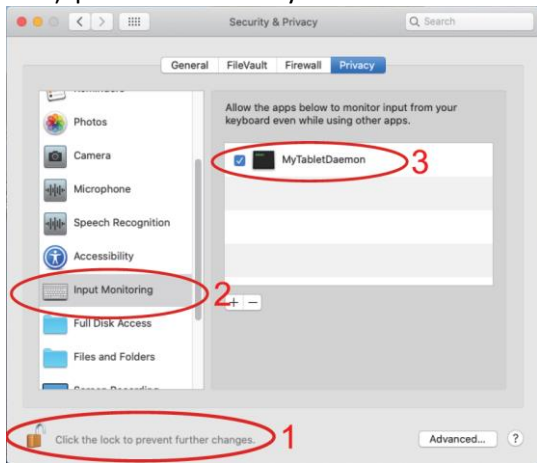
7) Deschideți setările MAC OS. Căutați "Security & Privacy Option".



8) Selectați opțiunea de deblocare.



9) Bifați pentru a activa MyTabletDaemon.



Driverule MAC OS au fost instalate cu succes. Vă rugăm să reporniți sistemul.

Important: Aplicația este actualizată și dezvoltată în mod constant, iar pașii individuali pot varia după actualizări. În cazul în care apar probleme cu procedura, vă recomandăm să contactați centrul de service.

Asistență tehnică

Contactați serviciul de asistență tehnică EVOLVEO

www.evolveo.ro/helpdesk/

Garanția NU este valabilă pentru:

- utilizarea dispozitivului în alte scopuri
- instalarea de firmware, altul decât cel instalat în EVOLVEO Grafico TW sau care poate fi descărcat manual sau automat din aplicație
- deteriorări electromecanice sau mecanice cauzate de o utilizare necorespunzătoare
- deteriorări cauzate de elemente naturale, cum ar fi focul, apa, electricitatea statică, supratensiuni etc.
- daune cauzate de reparații neautorizate



Eliminare

Simbolul containerului barat de pe produs, din documentație sau de pe ambalaj înseamnă că, în UE, toate echipamentele electrice și electronice, bateriile și acumulatorii trebuie să fie introduse în fluxul separat de deșeuri la sfârșitul duratei lor de viață utilă. Nu aruncați aceste produse în deșeurile municipale nesortate.



DECLARAȚIE DE CONFORMITATE

Abacus Electric, s.r.o. declară prin prezenta că EVOLVEO Grafico TW respectă cerințele notelor și reglementărilor aplicabile acestui tip de instrument.

Textul integral al Declarației de conformitate poate fi găsit la adresa <http://ftp.evolveo.com/CE/>

Copyright © Abacus Electric, s.r.o.

www.evolveo.com

www.facebook.com/EvolveoCZ

Importator

Abacus Electric, s.r.o.

Planá 2, 370 01, Republica Cehă

Producător

Naxya Limited

No.5, 17/F, Strand 50, 50 Bonham Strand, Sheung Wan, Hong Kong

Fabricat în China

Toate drepturile rezervate.

Designul și specificațiile pot fi modificate fără notificare prealabilă.

Kazalo vsebine

Pomembne informacije	89
Vsebina paketa	89
Pregled.....	90
Brezžično pisalo	91
Zamenjava trnov	91
Povezovanje	91
Povežite se s telefonom Android.....	92
Nastavitve brezžičnega pisala (.....	93
Specifikacije	94
Funkcija vrtenja menija	94
Nameščanje gonilnikov	95
Tehnična podpora	102

Spoštovana stranka, hvala, ker ste izbrali podjetje EVOLVEO Grafico TW. Verjamemo, da vam bo izdelek služil v popolno zadovoljstvo.

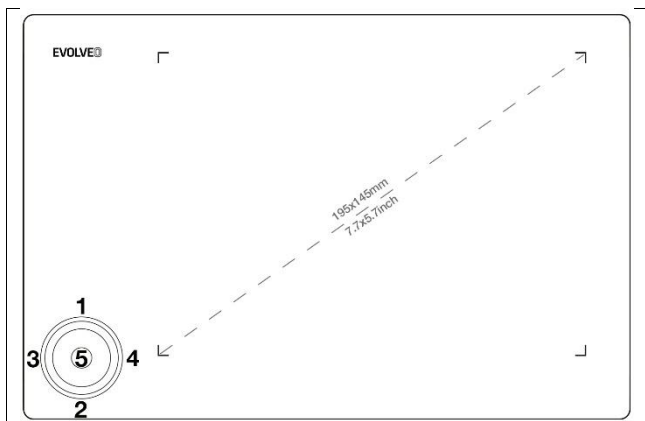
Pomembne informacije

Ta priročnik vsebuje navodila za vsakodnevno delovanje, nastavitve in namestitve naprave EVOLVEO Grafico TW. Gonilniki, potrebni za namestitev naprave, so shranjeni v napravi.

Vsebina paketa

- EVOLVEO Grafico TW, grafična tablica
- Brezžično pisalo
- Rezervni nasveti - 30 kosov
- USB
- Uporabniški priročnik
- Adapter mikro-USB OTG
- Adapter USB C OTG
- Ohišje za brezžično pisalo
- Obroč za odstranjevanje konic
- Folija za delovno površino
- Velikost rokavic L

Pregled



1) Ctrl+

2) Ctrl-

3) ŠTIRI-

4) SHADOW+

5) M-CLAVES

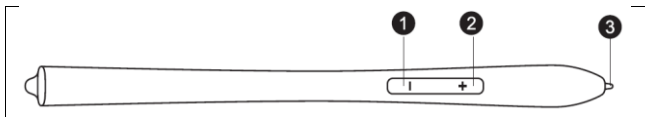
Opomba: Po uspešni povezavi naprave je normalno stanje delovanja naslednje:

Kadar brezžično pero ni v delovnem prostoru grafične tablice, je kazalec miške statičen.

Ko se brezžično pero dotakne delovnega območja grafične tablice, se kazalec miške premika glede na gibanje brezžičnega peresa.

Opomba: Tipke 1-4 lahko znova nastavite tako, da ustrezajo vaši uporabi. V sistemu Android ni mogoče spremeniti funkcije.

Brezžično pisalo



1) ključ pro -
2) tipka za +

3) brezžična konica pisala

Opomba: Ključ za "-" lahko prilagodite svojim potrebam. Za podrobnosti glejte vmesnik gonilnika.

Opomba: Brezžičnega pisala ni treba polniti ali uporabljati baterije.

Zamenjava trnov

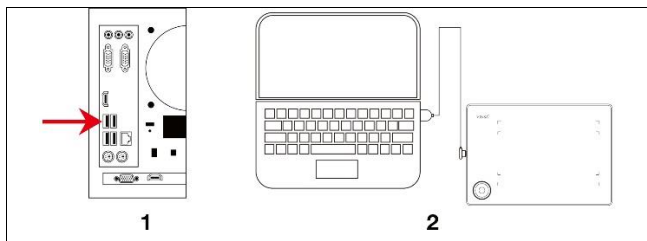


1) Z obročem primite konico in jo izvlecite iz pisala

2) Vstavite in pritisnite novo konico v pisalo

Povezovanje

Grafično tablico priključite na vrata USB 2.0/3.0 računalnika. Za povezavo ne uporabljajte sprednjih vrat USB računalnika.

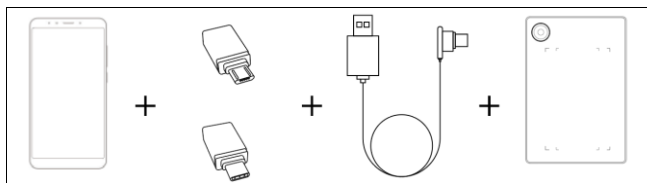


1) Povezava USB z računalnikom

2) Povezava USB s prenosnim računalnikom

Povežite se s telefonom Android

Telefon Android/OTG adapter/USB kabel/grafična tablica



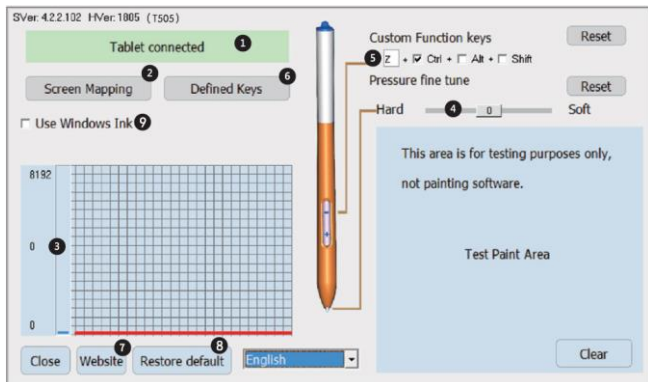
Pomembno: Pred vzpostavitvijo povezave izklopite funkcijo vrtenja zaslona v telefonu.

Pomembno: Prepričajte se, da telefon podpira OTG in da je ta funkcija omogočena.

Postopek:

- 1) Adapter OTG povežite s telefonom Android
- 2) Povežite kabel USB z adapterjem OTG
- 3) Povežite kabel USB z grafično tablico EVOLVEO Grafico

Nastavitve brezžičnega pisala (samo Windows)



- 1) Stanje povezave računalnika in grafične tablice
- 2) Prikaz zaslona: Možnost nastavitve območja kartiranja zaslona in namizja grafične tablice.
- 3) Brezžični pritisk pisala: Stopnja od 0 do 8192. Krivulja prikazuje stopnjo pritiska, ki ga brezžično pisalo izvaja na grafično tablico.
- 4) Natančna nastavitve tlaka: Služi za rahlo uravnavanje tlaka. Privzeto: 0. Sprememba je vidna na levi strani krivulje tlaka.
- 5) Komplet brezžičnih tipk za pisala: Nastavljiva funkcija tipke "-" . Privzeto: Ctrl+z. Funkcija tipke "+" je nastavljena kot desni miškin gumb.
- 6) Nastavljivi ključi
- 7) V primeru težav se obrnite na tehnično podporo.
- 8) Obnovitev tovarniških nastavitve gonilnikov
- 9) Privzeto: ni izbrano

Specifikacije

Ime izdelka	EVOLVEO Grafico TW
Številka izdelka	TAB GFK TW
Dimenzije	280 x 193 x 8 mm
Delovna napetost	5V
Poraba max.	60 mA
Raven tlaka	8192
Povratne informacije	233 PPS
Ločljivost zaslona	5080 LPI
Aktivna višina	15 mm
Fizični ključiči	Lahko ga ponovno konfigurirate v vmesniku Windows in MAC OS. Za sistem Android ta funkcija ni opredeljena.
Aktivni delovni prostor	195 x 145 mm

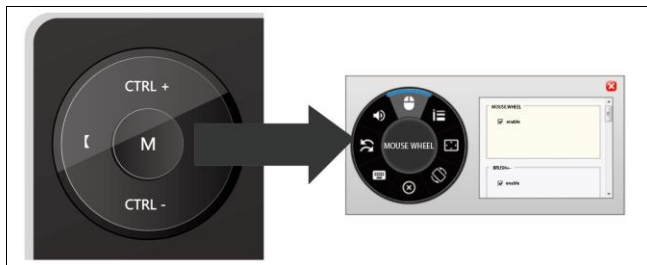
Funkcija vrtenja menija

Na kratko pritisnite tipko M in z vrtljivim kodirnikom izberite funkcijo.

			
Vol+/-	kolesce miške	čopič+/-	nastavitve
			
CTRL+/- obrnite platno	nazaj	prekličete	



Dolgo pritisnite in pridržite tipko M, da priključite okno za nastavitve posameznih funkcij.

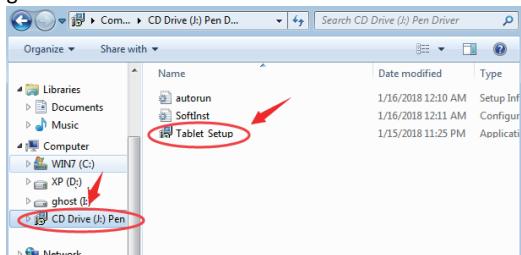


Nameščanje gonilnikov

Namestitev za Windows

1) Ko grafično tablico povežete z računalnikom, počakajte nekaj minut. Nato odprite "Ta računalnik" in nato CD-ROM (J).

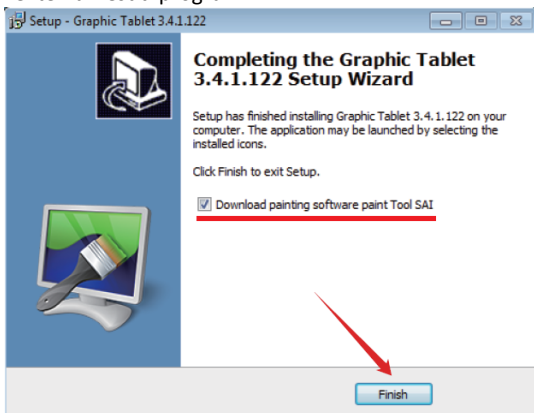
Zaženite datoteko "**Grafico Drivers.exe**" za namestitev gonilnikov



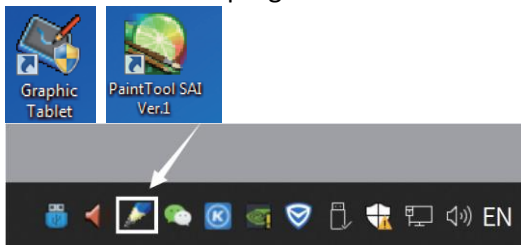
- 2) Sledite navodilom za namestitev po korakih.



- 3) V zadnjem oknu za namestitev gonilnika vas bo vprašal, ali želite prenesti grafični program "Paint Tool SAI". Izberite, ali želite namestiti program.



- 4) Izberite pot za shranjevanje prenosa.
- 5) Po končanem prenosu zaženite datoteko sai.exe in sledite navodilom za namestitev programa.
- 6) Namestitev je končana, ko se na namizju prikažejo ikone nameščenih programov.

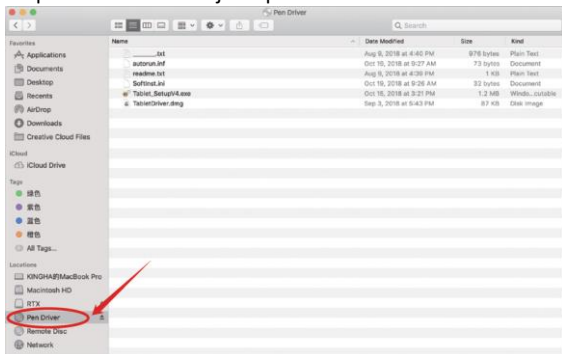


Opomba:

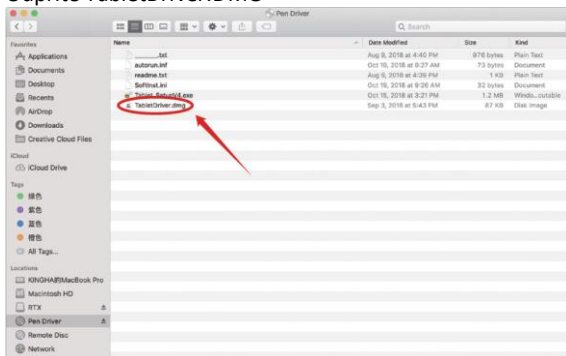
- Za povezavo z računalnikom ne uporabljajte USB HUB-a ali podaljška USB.
- Ko pisala ne uporabljate, se konica pisala ne sme dotikati ničesar in pisala ne smete spustiti z višine.
- Izogibajte se neurejenemu premikanju kazalca miške ali premikanju brez ukrepanja. Ne uporabljajte dveh ali več grafičnih tablic hkrati.
- V sistemu Windows 7 izklopite funkcijo flikanja.

Namestitev za MAC OS

- 1) Po povezavi tabličnega računalnika z napravo Mac poiščite mapo "Pen Driver" in jo odprite.



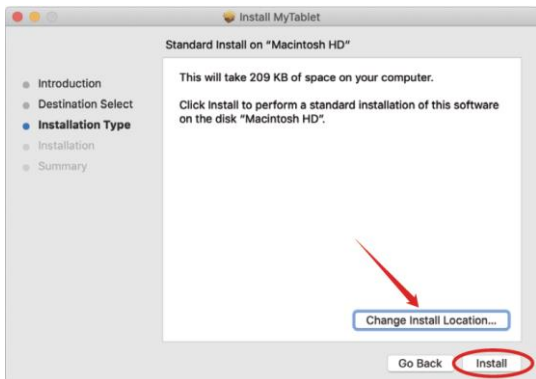
- 2) Odprite TabletDriver.DMG



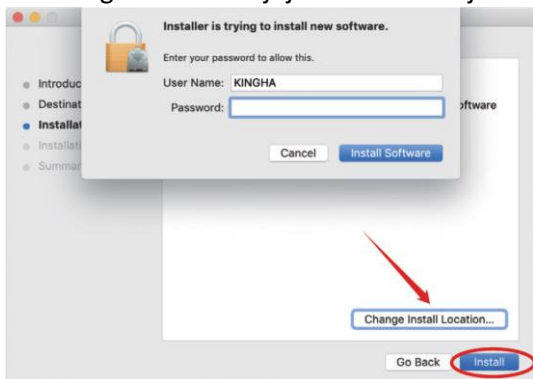


MyTablet.pkg

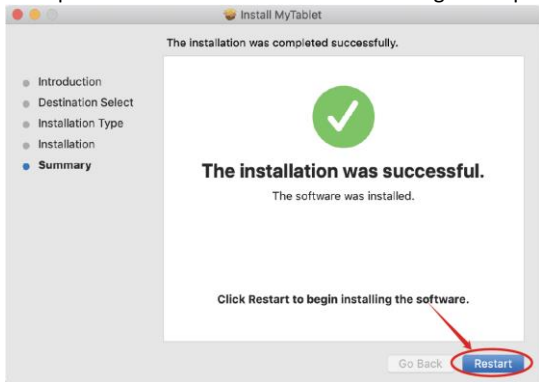
- 3) Odprite MyTablet.pkg
- 4) Izberite namestitveno pot in nato "Namesti", da začnete namestitev.



5) Vnesite geslo in nadaljujte z namestitvijo.



6) Po uspešni namestitvi boste morali znova zagnati napravo.

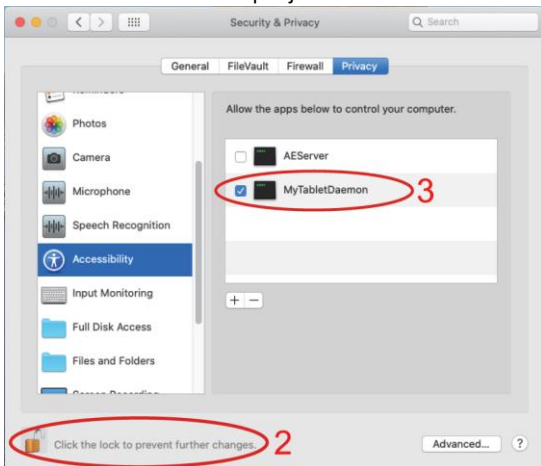


Opomba: Po namestitvi gonilnika opravite naslednje nastavitve

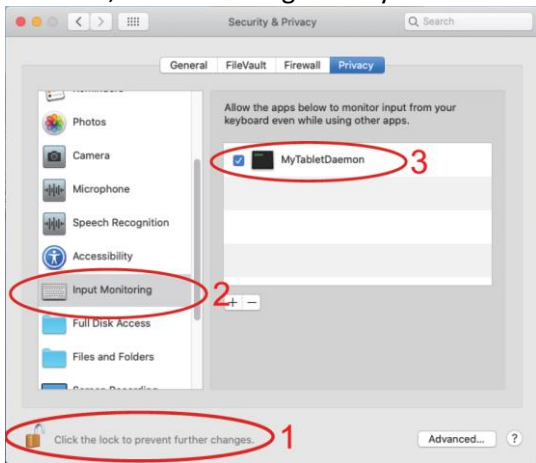
7) Odprite nastavitve operacijskega sistema MAC OS. Poiščite možnost "Varnost in zasebnost".



8) Izberite možnost za odklepanje.



9) Označite, če želite omogočiti MyTabletDaemon.



Gonilniki za operacijski sistem MAC OS so bili uspešno nameščeni. Ponovno zaženite sistem.

Pomembno: Aplikacija se nenehno posodablja in razvija, zato se lahko posamezni koraki po posodobitvah razlikujejo. V primeru težav pri postopku se obrnite na servisni center.

Tehnična podpora

Obrnite se na tehnično podporo EVOLVEO

www.evolveo.com/helpdesk/

Garancija NE velja za:

- uporaba naprave v druge namene
- namestitvev druge programske opreme, razen tiste, ki je nameščena v aplikaciji EVOLVEO Grafico TW ali ki jo je mogoče ročno ali samodejno prenesti iz aplikacije
- elektromehanske ali mehanske poškodbe zaradi nepravilne uporabe
- poškodbe zaradi naravnih dejavnikov, kot so požar, voda, statična elektrika, prenapetost itd.
- škoda, nastala zaradi nepooblaščenega popravila



Odstranjevanje

Prečrtan simbol zabojnika na izdelku, v literaturi ali na embalaži pomeni, da je treba v EU vso električno in elektronsko opremo, baterije in akumulatorje po koncu njihove življenjske dobe oddati v tok ločenih odpadkov. Teh izdelkov ne odlagajte med nesortirane komunalne odpadke.



IZJAVA O SKLADNOSTI

Abacus Electric, s.r.o. izjavlja, da je EVOLVEO Grafico TW skladen z zahtevami iz navodil in predpisov, ki veljajo za to vrsto instrumentov.

Celotno besedilo izjave o skladnosti je na voljo na spletni strani <http://ftp.evolveo.com/CE/>

Copyright © Abacus Electric, s.r.o.

www.evolveo.com

www.facebook.com/EvolveoCZ

Uvoznik

Abacus Electric, s.r.o.

Planá 2, 370 01, Češka

Producent

Družba Naxya Limited

Št. 5, 17/F, Strand 50, 50 Bonham Strand, Sheung Wan, Hongkong

Izdelano na Kitajskem

Vse pravice pridržane.

Zasnova in specifikacije se lahko spremenijo brez predhodnega obvestila.