



Philips Brilliance  
LCD monitor  
s podsvícením LED a funkcí  
PowerSensor

Řada B

61 cm (24") Displej Full HD

**Brilliance**

241B4LPYCB



## Ekologické provedení displeje,

které vám díky technologii PowerSensor sníží výdaje za elektřinu

Displeje LED Philips PowerSensor se skládají ze 65 % z recyklovaných plastů. Kryt neobsahuje PVC ani BFR, takže šetří životní prostředí

### Udržitelné ekologické provedení

- PowerSensor ušetří až 80 % nákladů na energii
- Nulová spotřeba energie díky vypínači na 0 wattů
- 65 % recyklovaných plastů díky certifikaci TCO Edge
- Kryt bez PVC-BFR

### Vynikající výkon

- LED technologie zaručuje přirozené barvy
- DisplayPort nabízí zvuk i video prostřednictvím jednoho dlouhého kabelu
- Integrované stereo reproduktory pro multimédia

### Navrženo pro lidi

- SmartErgoBase umožňuje ergonomická nastavení navržená pro uživatele
- Nízká výška rámečku nad stolem pro maximální pohodlí při čtení

### Snadné použití

- Předvolby SmartImage pro snadnou optimalizaci nastavení obrazu
- USB hub se 2 porty pro snadné připojení

**PHILIPS**

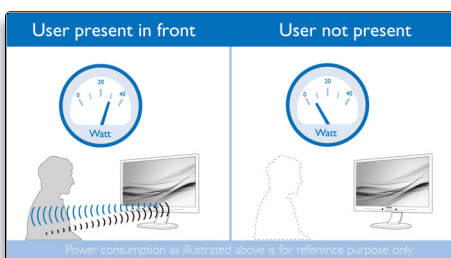
sense and simplicity

## Přednosti

### Technologie LED

Bílé LED diody jsou polovodičová zařízení, která se rychle rozsvítí na plný a rovnoměrný jas, čímž zkracují dobu přípravy na provoz. LED diody neobsahují rtuť, což umožňuje ekologicky šetrný proces recyklace a likvidace. LED diody umožňují lepší ovládání stmívání LCD podsvícení a výsledkem je mimořádně vysoký kontrastní poměr. Díky stále úrovni jasů na celé obrazovce také nabízejí dokonalou reprodukci barev.

### PowerSensor



PowerSensor je vestavěný „senzor osob“, který vysíláním a přijímáním neškodných infračervených signálů zjišťuje přítomnost uživatele a automaticky sníží jas monitoru v případě, že uživatel odejde od stolu. Tím snižuje účty za energii až o 80 % a prodlužuje životnost monitoru.

### DisplayPort

DisplayPort je rozhraní pro digitální propojení počítače a monitoru bez jakéhokoli převodu. Je výkonnější než standard DVI a plně podporuje kabely o délce až 15 metrů a přenos dat rychlostí 10,8 Gb/s. Zásadou tohoto vysokého výkonu a nulového zpoždění získáte nejrychlejší zpracování obrazu a obnovovací frekvence, což z rozhraní DisplayPort činí nejlepší volbu nejenom pro běžné použití v kancelářích a domácnostech, ale také pro náročné hry a filmy, střih videa a další aplikace. Díky různým adaptérům umožňuje také vzájemnou provázanost.

### SmartErgoBase

SmartErgoBase je základnou monitoru vyznačující se ergonomickým pohodlím při nastavení displeje a zapojování kabelů. Díky prakticky nastavitelné výšce, úhlu otočení, sklopení a rotace lze polohu monitoru nastavit tak, aby byla maximálně pohodlná a zmírňovala

fyzickou námahu dlouhého pracovního dne. Zapojení kabelů redukuje nepřehlednou změť kabelů a udržuje pracovní prostředí upravené a profesionální.

### Nízká výška rámečku nad stolem

Monitor Philips lze díky pokročilé základně SmartErgoBase snížit téměř na úroveň stolu, aby se dosáhlo pohodlného úhlu pro sledování. Nízká výška rámečku nad stolem je dokonalým řešením, pokud pro práci s počítačem používáte brýle s bifokálními, trifokálními nebo progresivními skly. Navíc umožňuje uživatelům s velkými výškovými rozdíly používat monitor s preferovaným nastavením úhlu a výšky, čímž pomáhá snižovat únavu a námahu.

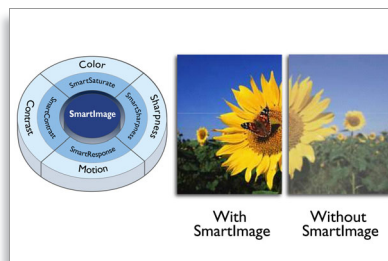
### Vestavěné stereofonní reproduktory

Dva vysoce kvalitní stereofonní reproduktory zabudované do přístroje. V závislosti na modelu a provedení mohou být viditelně umístěny zepředu, neviditelně zespodu, shora nebo zezadu.

### HUB se dvěma porty USB 2.0

USB hub umožňuje uživateli pohodlně připojit multimediální zařízení plug and play, např. paměťová zařízení USB, fotoaparát, přenosný pevný disk, webovou kameru, PDA, tiskárnu a mnoho jiných zařízení podporujících připojení USB. Pohodlně umístěný USB hub 2.0 na monitoru umožňuje signálům USB 2.0 procházet do počítače. Upozorňujeme, že mnoho zařízení typu fotoaparát nebo pevný disk je třeba napájet samostatně, neboť mají vyšší nároky na napájení, než kolik může poskytnout USB hub monitoru.

### SmartImage



SmartImage je exkluzivní špičková technologie společnosti Philips, která analyzuje obsah zobrazovaný a poskytuje optimalizovaný výkon

zobrazení. Uživatelsky příjemné rozhraní umožňuje nastavit různé režimy, např. Kancelář, Fotografie, Filmy, Hry, Ekonomický atd., tak aby odpovídaly používané aplikaci. Na základě výběru technologie SmartImage dynamicky optimalizuje kontrast, sytost barev a ostrost obrázků a videí a výsledkem je dokonalý výkon zobrazování. Ekonomický režim nabízí značné úspory energie. Vše v reálném čase a stisknutím jediného tlačítka!

### TCO Edge

Certifikace TCO Edge se uděluje výrobkům, které přesahují stávající programy ekologických štítků. Tato certifikace nad rámec požadavků TCO dále mimo jiné stanovuje, že výrobek používá minimálně 65 % recyklovaných plastů, je energeticky účinný, používá minimum nebezpečných materiálů, má 100% recyklovatelný obal a je navržen tak, aby se snadno recykloval. Můžete si být jisti, že tento monitor Philips je výrobkem špičkové technologie, který je nejlepší ve třídě ICT, takže je prospěšný pro vás i celou planetu a pomáhá vám učinit zodpovědný ekologický IT nákup.

### Kryt bez PVC-BFR

Kryt tohoto monitoru Philips neobsahuje bromované zpomalovače hoření ani polyvinylchlorid (neobsahuje PVC-BFR)

### Nulová spotřeba energie

Použitím vypínače na 0 wattů, který je prakticky umístěn na zadní straně monitoru, můžete monitor zcela odpojit od napájení. To vede k nulové spotřebě energie a ještě více zmenšuje vaši uhlíkovou stopu.



# Specifikace

## Obraz/displej

- typ LCD panelu: TFT-LCD
- Typ podsvícení: Systém W-LED
- Velikost panelu: 24" / 61 cm
- Oblast sledování: 531,4 (H) x 298,9 (V)
- Poměr stran: 16:9
- Optimální rozlišení: 1920 x 1080 při 60 Hz
- Reakční doba (typická): 5 ms
- Jas: 250 cd/m<sup>2</sup>
- Kontrastní poměr (typický): 1 000:1
- SmartContrast: 20 000 000:1
- Rozteč obrazových bodů: 0,276 x 0,276 mm
- Úhel sledování: 170° (H) / 160° (V), - C/R > 10
- Vylepšení obrazu: SmartImage
- Barvy: 16,7 M
- Snímková frekvence: 30–83 kHz (H) / 56–75 Hz (V)
- Technologie sRGB: Ano

## Možnosti připojení

- Vstup signálu: DisplayPort, DVI-D (digitální HDCP), VGA (analogový)
- USB: USB 2.0 x 2
- Vstup synchronizace: Samostatná synchronizace, Funkce Sync on Green
- Vstup/výstup audia: Vstup pro audio z PC, Výstup pro sluchátka

## Pohodlí

- Vestavěný reproduktor: 2 x 1,5 W
- Pohodlí uživatele: SmartImage, Hlasitost, PowerSensor, Menu, Zapnuto/vypnuto
- Ovládací software: SmartControl Premium
- Jazyky zobrazení na obrazovce OSD: Anglická, Francouzská, Německá, Italská, Portugalská, Ruská, Zjednodušená čínština, Španělská
- Další výhody: Zámek Kensington, Držák standardu VESA (100 x 100 mm)
- Kompatibilita se stand. Plug & Play: DDC/CI, Operační systém Mac OS X, Technologie sRGB, Windows 7/Vista/XP

## Podstavec

- Nastavení výšky: 100 mm
- Pivot [čep]: 90 stupňů
- Kloubový: -65/+65 stupeň
- Sklopné provedení: -5/20 stupeň

## Spotřeba

- režim ECO: 12 W (typ.)
- Zapnuto: 21,44 W (typ.) (metoda testování EnergyStar 5.0)
- Pohotovostní režim: 0,1 W
- Režim vypnuto: Nula wattů s vypínačem Zero
- Indikátor napájení LED: Provoz - bílá, Pohotovostní režim - bílá (blikající)
- Napájení: Střídavý proud 100-240 V, 50/60 Hz, Zabudované

## Rozměry

- Výrobek se stojanem (mm): 565 x 403 x 227 mm
- Výrobek bez stojanu (mm): 565 x 352 x 55 mm
- Balení v mm (Š x V x H): 624 x 405 x 172 mm

## Hmotnost

- Výrobek se stojanem (kg): 6,3 kg
- Výrobek bez stojanu (kg): 4,3 kg
- Výrobek s obalem (kg): 8,3 kg

## Provozní podmínky

- Rozsah teplot (provozní): 0 °C až 40 °C °C
- Rozsah teplot (skladovací): -20 °C až 60 °C °C
- Relativní vlhkost: 20-80 %
- Střední doba mezi poruchami (MTBF): 30 000 hodina (hodiny)

## Podpora udržitelného rozvoje

- Životní prostředí a energie: PowerSensor, EnergyStar 5.0, EPEAT Gold, TCO Edge, RoHS
- Recyklovatelnost obalového materiálu: 100 %
- Recyklované plasty: 65 %
- Konkrétní látky: Kryt bez PVC / BFR, Bez rtuti, Bez olova

## Shoda a standardy

- Regulační opatření: BSMI, Značka CE, FCC Třída B, GOST, SASO, SEMKO, TCO 5.2, TUV Ergo, TUV/GS, UL/cUL, WEEE

## Skříňka

- Přední rámeček: Černá
- Zadní kryt: Černá
- Stojan: Černá
- Provedení: Textura



Datum vydání 2011-12-23

Verze: 2.1.2

12 NC: 8670 000 80789  
EAN: 87 12581 61773 8

© 2011 Koninklijke Philips Electronics N.V.  
Všechna práva vyhrazena.

Údaje mohou být změněny bez předchozího varování.  
Ochranné známky jsou majetkem Koninklijke Philips  
Electronics N.V. nebo jejich příslušných vlastníků.

[www.philips.com](http://www.philips.com)