

OVERVIEW

CONNECTIVITY

CREATIVE®

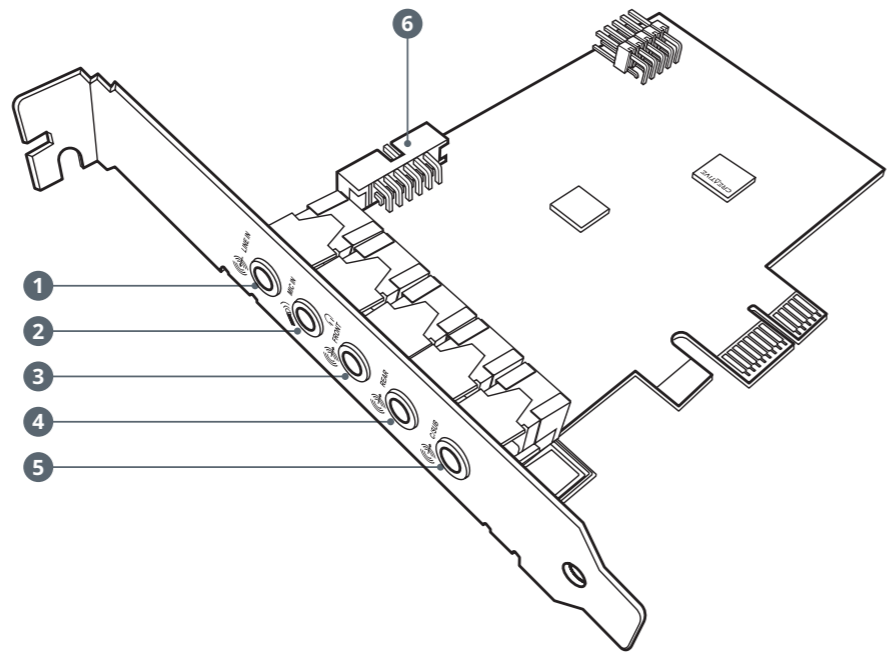
SoundBLASTER®
AUDIGY Fx V2

UPGRADABLE HI-RES 5.1
PCI-E SOUND CARD WITH
SMARTCOMMS KIT

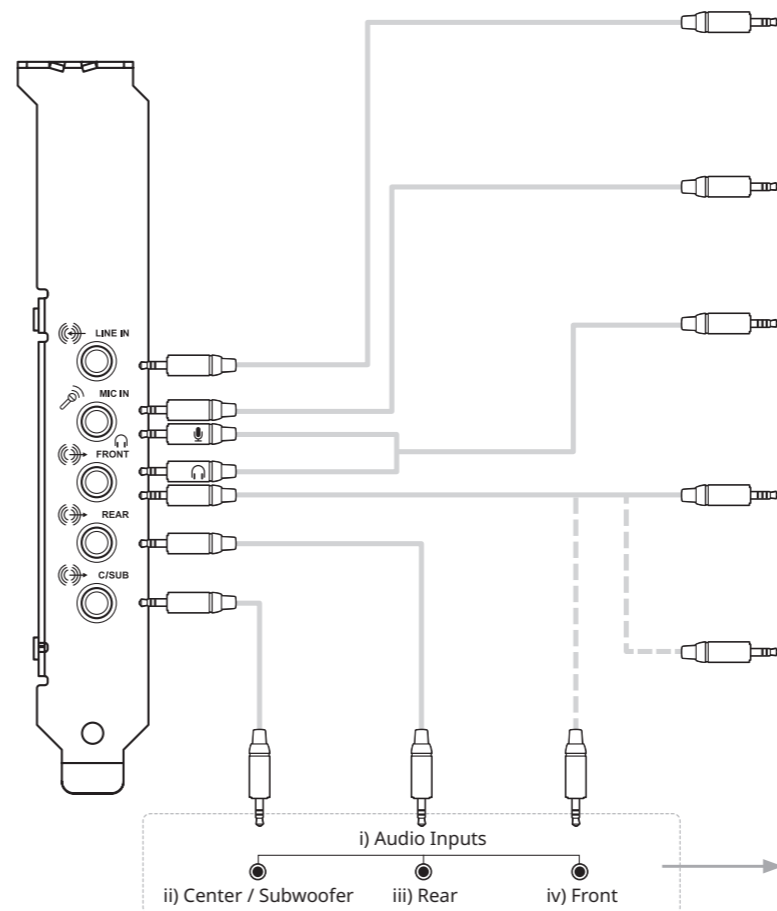
QUICK START GUIDE

使用产品前请阅读使用说明

Model No. / 型号 / 型号: SB1870 声霸卡/声霸卡



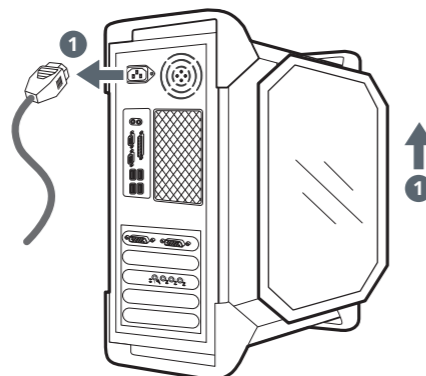
- (1) Line-in port
- (2) Mic-in port
- (3) Headphone / Front (L / R) port
- (4) Rear (L / R) port
- (5) Center / Subwoofer port
- (6) DBPro Connector (2x6 pin)



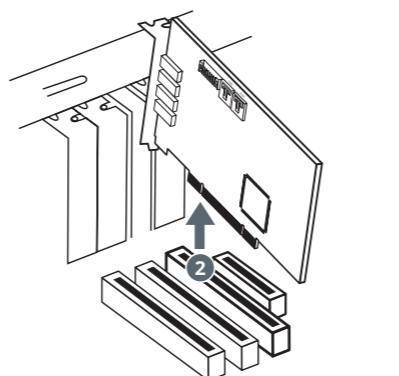
- (1) Mobile Devices / MP3 Players
- (2) External Microphone
- (3) Headset with Audio / Mic Splitter
- (4) Headset / Headphones
- (5) 2.1 Analog Speaker System
- (6) 5.1 Analog Speaker System

PN: 03SB187000000 Rev B

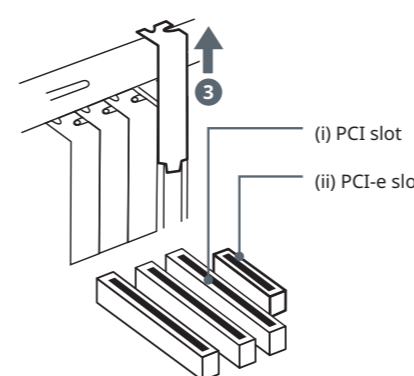
INSTALLATION



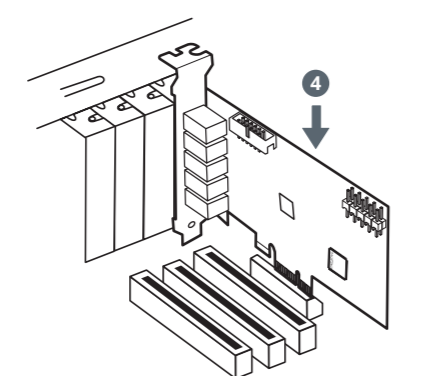
1. Remove power cable from the PC, then remove its cover or side panel.



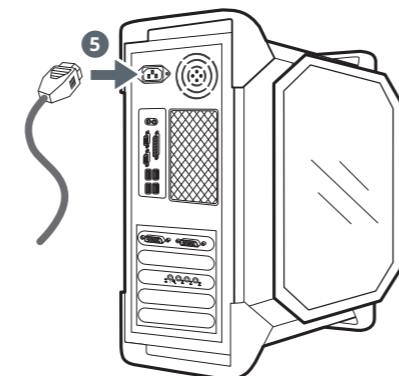
2. If there is an existing sound card slotted in a PCI / PCI-e slot, remove it from the PC.



3. Remove the metal bracket from a preferred PCI-e slot in the PC.



4. Gently but firmly slot the Sound Blaster Audigy Fx V2 sound card into the PCI-e slot.



5. Replace the cover or side panel, then reconnect the PC's power cable.

[EN] Waste Electrical and Electronic Equipment (WEEE) Symbol
The use of the WEEE Symbol indicates that this product may not be treated as household waste. By ensuring this product is disposed of correctly, you will help protect the environment. For more detailed information about the recycling of this product, please contact your local authority, your household waste disposal service provider or the shop where you purchased the product.

[FR] Symbole WEEE (Waste Electrical and Electronic Equipment, Déchets électriques et d'équipement électronique)
L'utilisation du symbole WEEE indique que ce produit ne peut pas être traité comme déchet domestique. Assurez-vous de vous débarrasser de ce produit selon les lois en vigueur. Vous aiderez ainsi à protéger l'environnement. Pour plus d'informations détaillées sur le recyclage de ce produit, veuillez contacter les autorités locales, le fournisseur de service de mise au rebut de déchets domestiques ou le magasin où vous avez acheté le produit.

[DE] WEEE- (Waste Electrical and Electronic Equipment) Symbol
Durch Verwendung des WEEE-Symbols weisen wir darauf hin, dass dieses Produkt nicht als normaler Haushaltsmüll behandelt werden darf. Sie tragen zum Schutze der Umwelt bei, indem Sie dieses Produkt korrekt entsorgen. Genauere Informationen zum Recycling dieses Produkts erhalten Sie von Ihrer Stadtverwaltung, von Ihrem Müllabfu oder im Laden, in dem Sie das Produkt erworben haben.

[IT] Simbolo RAE (Rifiuti Apparecchiature Elettriche ed Elettroniche)
Il simbolo RAEE utilizzato per questo prodotto indica che quest'ultimo non può essere trattato come rifiuto domestico. Lo smaltimento corretto di questo prodotto contribuirà a proteggere l'ambiente. Per maggiori informazioni sul riciclaggio di questo prodotto, rivolgersi all'ufficio competente del proprio ente locale, alla società addetta allo smaltimento dei rifiuti domestici o al negozio dove è stato acquistato il prodotto.

[ES] Simbolo RAE (Rifiuti Apparecchiature Elettriche ed Elettroniche)
El símbolo RAEE en un producto que éste no se puede eliminar como cualquier otra basura. Si garantiza la eliminación correcta del producto, ayudará a proteger el medio ambiente. Para obtener más informaciones sobre el reciclaje del mismo, póngase en contacto con las autoridades locales pertinentes, con el proveedor de servicios de recogida de basura o con el establecimiento donde adquirió el producto.

[PT] Símbolo referente aos desperdícios provenientes de equipamentos eléctricos e electrónicos (WEEE-Waste Electrical and Electronic Equipment)
A utilização do símbolo WEEE (Waste Electrical and Electronic Equipment) indica que este produto não deverá ser tratado como lixo doméstico. Ao garantir que este produto é destruído de forma correcta, estará a contribuir para a protecção do meio ambiente. Para obter mais informações sobre a reciclagem deste produto, contacte as autoridades locais, os serviços de tratamento de resíduos domésticos da sua área de residência ou o estabelecimento comercial onde adquiriu o produto.

[NL] Het symbool voor Afgedankte elektrische en elektronische apparatuur (Waste Electrical and Electronic Equipment-WEEE)
Het gebruik van het symbool voor Afgedankte elektrische en elektronische apparatuur (WEEE) geeft aan dat dit product niet mag worden behandeld als huishoudelijk afval. Door ervoor te zorgen dat dit product op de juiste wijze wordt afgedankt, draagt u bij aan de bescherming van het milieu. Raadpleeg voor meer gedetailleerde informatie over hergebruik van dit product uw plaatselijke overheid, de dienst voor huishoudelijk afval of de winkel waar u dit product hebt aangeschaft.

[SV] Symbol för avfall från elektrisk och elektronisk utrustning (WEEE)
Märkning med WEEE-symbolen visar att produkten inte får behandlas som hushållsavfall. Genom att slänga den här produkten på rätt sätt bidrar du till att skydda miljön. Mer information om återvinning av produkten kan du få av de lokala myndigheterna, din renhållningsservice eller i affären där du köpte produkten.

[NO] WEEE-symbolet (Waste Electrical and Electronic Equipment)
Bruken av WEEE-symbolet indikerer at dette produktet ikke kan behandles som husholdningsavfall. Du vil bidra til å beskytte miljøet ved å sørge for at dette produktet blir avhendet på en forsvarlig måte. Ta kontakt med kommunale myndigheter, renovasjonsselskaper der du bor eller foretningen hvor du kjøpte produktet for å få mer informasjon om resirkulering av dette produktet.

[DA] Symbol for affald af elektrisk og elektronisk udstyr (WEEE)
Brugen af WEEE-symbolet betyder, at dette produkt ikke må behandles som husholdningsaffald. Ved at sørge for korrekt bortskaffelse af produktet medvirker du til at beskytte miljøet. Du kan få flere oplysninger om genbrug af dette produkt hos de lokale myndigheder, dit renovationselskab eller i foretningen, hvor du har købt produktet.

[FI] WEEE-merkintä (sähkö- ja elektroniikkalaiteromu)
WEEE-merkintä osoittaa, että tätä tuotetta ei voi käsitellä kotitalousjätteen tavoin. Kun huolehdit tämän tuotteen asianmukaisesta hävittämisestä, autat suojelemaan ympäristöä. Lisätietoja tämän tuotteen kierrättämisestä saat paikallisviranomaisilta, jätehoitoyhtiöltä tai myymälästä, josta ostit tämän tuotteen.

[CZ] Symbol pro odpadní elektrický a elektronický materiál (WEEE)
Použití symbolu WEEE označuje, že tento produkt nelze likvidovat jako domovní odpad. Správnou likvidací tohoto produktu přispějete k ochraně životního prostředí. Podrobnější informace o likvidaci tohoto produktu vám poskytne místní úřady, společnost pro likvidaci komunálního odpadu nebo obchod, kde jste zboží zakoupili.

[PL] Symbol odpadów pochodzących ze sprzętu elektrycznego i elektronicznego (WEEE - ang. Waste Electrical and Electronic Equipment)
Użycie symbolu WEEE oznacza, że niniejszy produkt nie może być traktowany jako odpad domowy. Zapewnijąc prawidłową utylizację pomagasz chronić środowisko naturalne. W celu uzyskania bardziej szczegółowych informacji dotyczących recyklingu niniejszego produktu należy skontaktować się z przedstawicielem władz lokalnych, dostawcą usług utylizacji odpadów lub sklepem, gdzie nabyto produkt.

[RU] Символ обработанного электрического и электронного оборудования (WEEE)
Использование символа WEEE означает, что данный продукт не может рассматриваться в качестве бытовых отходов. Соблюдая правильную утилизацию этого изделия, вы можете защитить окружающую среду. Для получения более подробной информации по переработке изделия, пожалуйста, обратитесь в местные органы.

[SK] Symbol pre odpadový elektrický a elektronický materiál (WEEE)
Symbol WEEE označuje, že tento produkt nie je domový odpad. Správnou likvidáciou tohto produktu prispievate k ochrane životného prostredia. Podrobnejšie informácie o likvidácii tohto produktu vám poskytne miestne úrady, spoločnosť pre likvidáciu komunálneho odpadu alebo obchod, kde ste tovar kúpili.

[TR] WEEE Simgesimi
WEEE Simgesimi kullanımı, bu ürüne ev atığı olarak işlenmesi için uygun olmadığına işaret eder. Bu ürünün doğru şekilde atılması sağlanarak, çevre korunmasına katkıda bulunmuş olursunuz. Bu ürünün geri dönüşümü tabi tutulması konusunda ayrıntılı bilgi için lütfen ilgili kurumlara ya da ürünü satın aldığınız mağazaya başvurun.

[EL] Σύμβολο Απορριμάτων Ηλεκτρικού και Ηλεκτρονικού Εξοπλισμού (WEEE)
Η χρήση του συμβόλου WEEE δηλώνει ότι δεν μπορείτε να αντιμετωπίσετε αυτό το προϊόν ως οικιακό απόβιομα. Βεβαιώνοντας της κατάλληλη απόρριψη του προϊόντος αυτού, βοηθάτε στην προστασία του περιβάλλοντος. Για περισσότερες πληροφορίες σχετικά με την ανακύκλωση αυτού του προϊόντος, επικοινωνήστε με τις τοπικές αρχές, την υπηρεσία απόθεσης οικιακών απορριμάτων ή το κατάστημα από όπου αγοράσατε το προϊόν.

CREATIVE APP

With the Creative app, you can:

- Access and control our all-new SmartComms Kit's suite of smart communication features such as VoiceDetect, NoiseClean-in, and NoiseClean-out to improve your online communication experience
- Personalize audio effects with Sound Blaster Acoustic Engine's sound mode features such as Surround, Bass, Crystalizer, Smart Volume, and Dialog Plus
- Experience professionally-tuned audio presets for movies, music, and games
- Set up speakers and headphones' configurations
- Adjust playback and recording settings

Download the Creative app from creative.com/support/SBFxV2

OTHER INFORMATION

Please visit creative.com/compliance/SBFxV2 for user guide and safety and regulatory information.

PRODUCT REGISTRATION

Registering your product ensures you receive the most appropriate service and product support available. You can register your product within the Creative app or at creative.com/register.

部件名称	有毒有害物质或元素									
	铅 (Pb)	汞 (Hg)	镉 (Cd)	六价铬 (Cr6+)	多溴联苯 (PBB)	多溴二苯醚 (PBDE)	邻苯二甲酸二(2-乙基己)酯 (DEHP)	邻苯二甲酸二丁酯 (DBP)	邻苯二甲酸丁苄酯 (BBP)	邻苯二甲酸二异丁酯 (DIBP)
电路板组件	X	○	○	○	○	○	○	○	○	○
电缆组件	X	○	○	○	○	○	○	○	○	○
线材/连接器	X	○	○	○	○	○	○	○	○	○
**喇叭	X	○	○	○	○	○	○	○	○	○
**电池*	X	○	○	○	○	○	○	○	○	○
**适配器	X	○	○	○	○	○	○	○	○	○
**遥控器	X	○	○	○	○	○	○	○	○	○
非金属材料 / 塑料部件	○	○	○	○	○	○	○	○	○	○
金属部件	X	○	○	○	○	○	○	○	○	○

本表格依据 SJ/T 11364 的规定编制。
“○”：表示该有害物质在该部件所有均质材料中的含量均在 GB/T 26572 规定的限量要求以下。
“X”：表示该有害物质至少在该部件的某一均质材料中的含量超出 GB/T 26572 规定的限量要求。
*：各个型号的产品规格及所含部件可能有所不同，应将产品中的任何可充电电池组脱离系统单独考虑，因为电池组的“环保使用期限”可能比整个系统的要短，一般为5年。
**：仅适用于某些产品

Please put your dealer chop on this space for the customer's warranty. Use of this product is subject to a limited warranty. All specifications are subject to change without prior notice. © 2021 Creative Technology Ltd. All rights reserved. Creative, the Creative logo, Sound Blaster, Sound Blaster logo, Audigy and Crystalizer are registered trademarks of Creative Technology Ltd. in the United States and/or other countries. Windows is a registered trademark of Microsoft Corporation in the United States and other countries. All other trademarks are the property of their respective owners.

REGISTRATION YOUR PRODUCT

TECHNICAL SUPPORT

creative.com/register

creative.com/support

CREATIVE®

