

Quick Start Guide

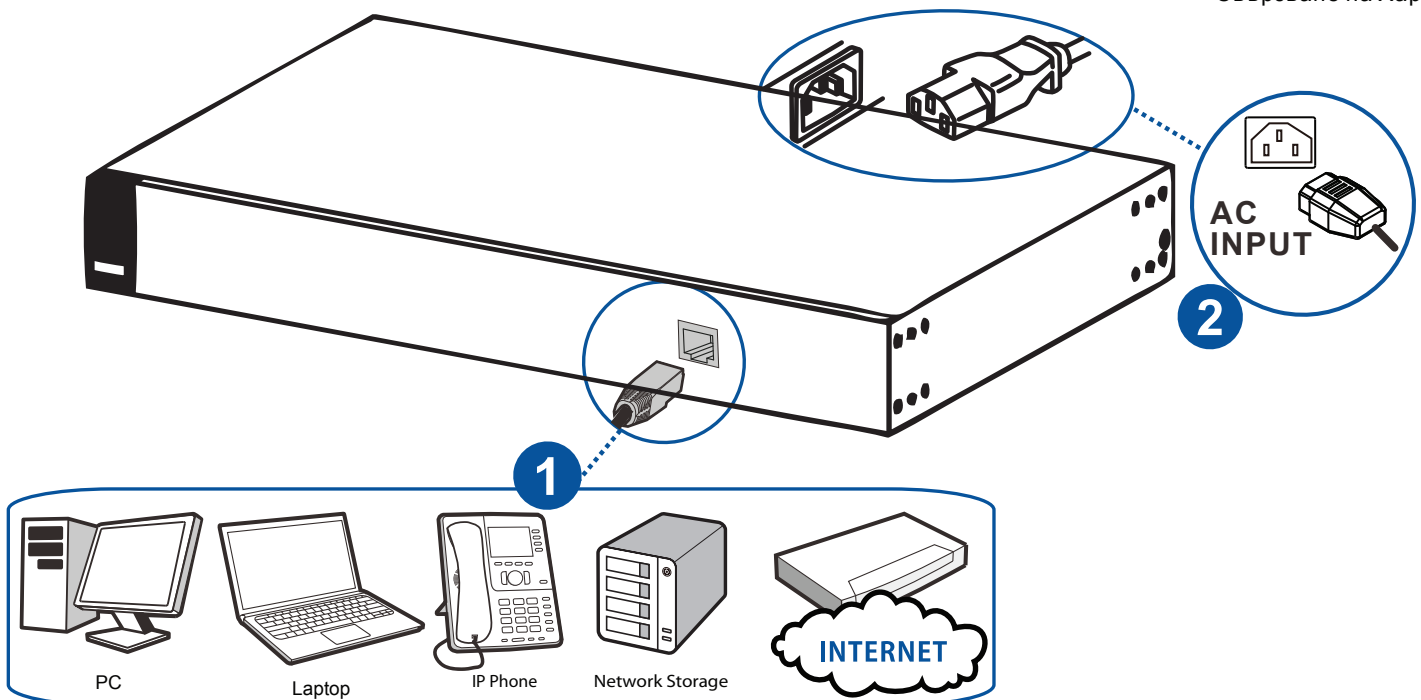
Check Package Contents

Zkontrolujte obsah balení | Skontrolujcie obsah balenia
 Sprawdź zawartość opakowania | Ellenőrizze a csomag tartalmát!
 Verificați conținutul pachetului | Проверете съдържанието на опаковката

- Switch
- Power adaptor/Power cord | Napájecí adaptér/napájecí kabel | Napájaci adaptér / napájací kábel | Zasilacz/Kabel zasilający
 Hálózati tápegység és kábel | Adaptor/cablu de alimentare | Захранващ адаптер/Захранващ кабел
- Quick Start Guide | Průvodce rychlým spuštěním | Sprievodca rýchlym spustením | Instrukcja startowa | Gyors üzembe helyezési útmutató | Ghid de pornire rapidă
 Кратко Ръководство на Потребителя
- Warranty card | Záruční list | Zárúchny list | Karta gwarancyjna | Garanciajegy/Card de garanție | Гаранционна карта
- Mounting Kit | Montážní sada | Montážna sada | Zestaw montażowy | Összeszerelési készlet | Kit de montare | Комплект за монтаж

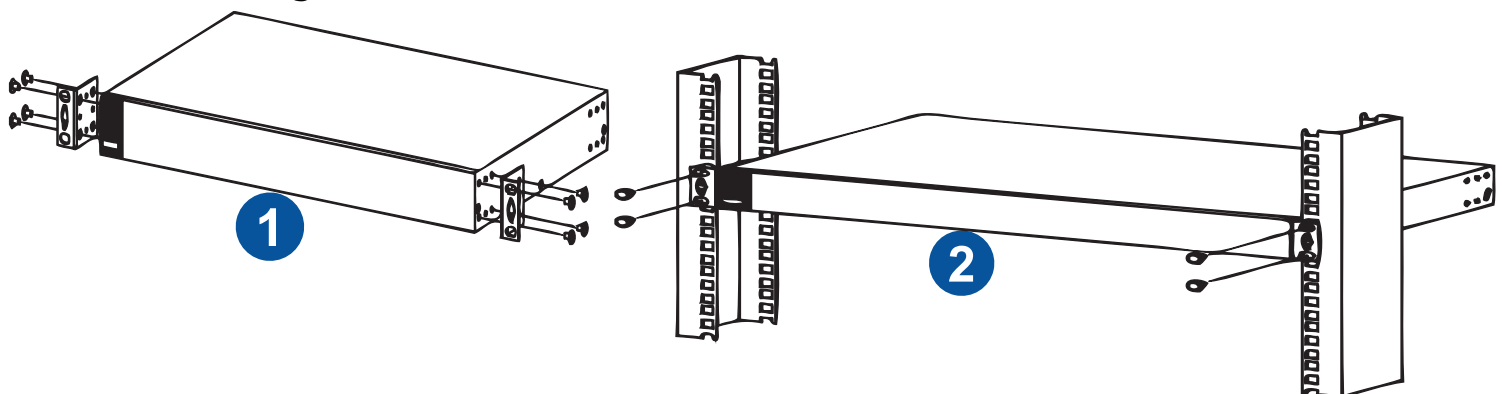
Connecting the Hardware

Zapojení hardwaru | Zapojenie hardvéru | Połączenia sprzętowe
 A hardware csatlakoztatása | Conectarea echipamentului
 Свързване на Хардуера



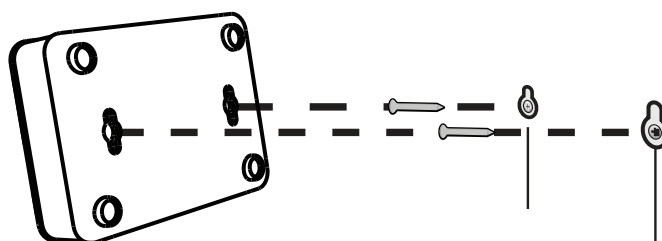
Rack Mounting

Montáž do racku | Montáž do racku | Uchwyty montażowe | Rackbe szerelés
 | Montarea în rack | Монтаж в комуникационен шкаф



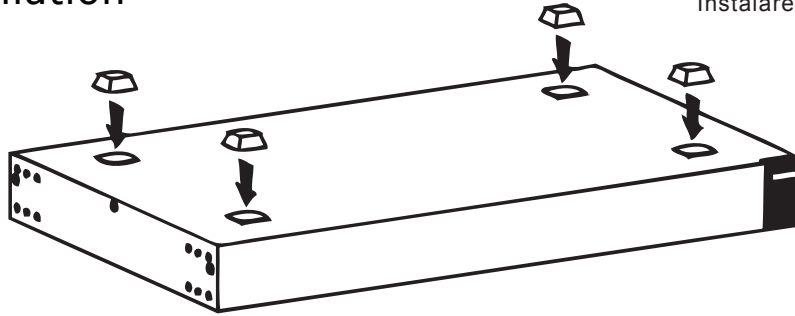
Wall Mounting

Montáž na zeď | Montáž na stenu | Uchwyty do mocowania na ścianie
 Falra szerelés | Montarea pe perete | Монтаж на стена



Desktop Installation

Instalace na stůl | Inštalácia na stôl | Instalacja wolnostojąca | Telepítés
Instalarea pe desktop | Десктоп инсталация



Configuration Methods

Způsoby konfigurace | Spôsoby konfigurácie | Rodzaje konfiguracji
A konfiguráció folyamata | Metode de configurare | Методи за конфигуриране

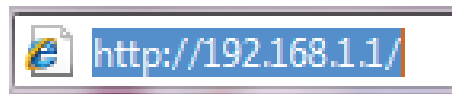
(Managed Switches Only) |

Web Configurator

1

Launch your web browser and go to <http://192.168.1.1>.
Otvérite webový prohlížeč a do adresního řádku zadejte <http://192.168.1.1>.
Otvorte webový prehliadač a do adresného riadku zadajte <http://192.168.1.1>.
Uruchoťte prohlížeč a vpsisz adres <http://192.168.1.1>.
Böngészőjében navigáljon a <http://192.168.1.1> címre.
Lansați browserul web și introduceți <http://192.168.1.1>.
Стартирайте вашият уеб браузър и отидете на <http://192.168.1.1>.

1



2

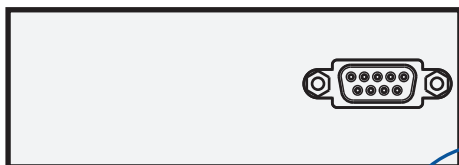
Enter **admin** as the user name and **1234** as the password. Click **OK**.
Zadejte uživatelské jméno **admin** a heslo **1234**. Klikněte na **OK**.
Zadajte uživatelské meno **admin** a heslo **1234**. Kliknite na **OK**.
Wpisz nazwę użytkownika **admin** oraz hasło **1234**. Kliknij **OK**.
Töltse ki a mezőket. Felhasználónév: **admin**. Jelszó: **1234**. Kattintson az **OK** gombra.
Introduceți numele de utilizator „**admin**” și parola „**1234**”, apoi apăsați pe **OK**.
Введете **admin** за потребителско име и **1234** за парола. Изберете **OK**.

2

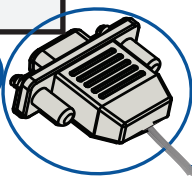


Switches With Console Port

Switche s konzolovým portem | Switche s konzolovým portom | Przełączniki z portem konsoli | Konzol porttal
ellátott switchek | Switch-uri cu porturi de consolă | Комутатори с конзолен порт

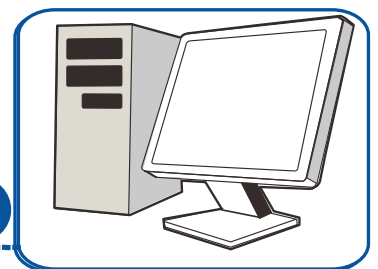


1



Terminal emulation configuration
Konfigurace terminálové emulace
Konfigurácia terminálové emulácie
Emulacja terminala
Terminál emuláció konfiguráció
Configurație emulare terminal
Конфигуриране на терминална емуляция

2



• VT100 terminal emulation
• Terminálová emulace VT100
• Terminálová emulácia VT100
• Emulacja terminala VT100
• VT100 terminál emuláció
• Emulare terminal VT100
• VT100 терминална емуляция

• 9600 bps
• 9600 bps
• 9600 bps
• 9600 bps
• 9600 bps
• 9600 bps
• 9600 bps

• No parity, 8 data bits, 1 stop bit
• Žiadna parita, 8 dátových bitů, 1 zastavovací bit
• Žiadna parita, 8 dátových bitov, 1 stop bit
• Brak parzystości, 8 bitów danych, 1 bit stopu
• Nincs paritás, 8 bit, 1 stop
• Fără paritate, 8 biți de stop, 1 bit de stop
• Без подобие, 8 дейта бита, 1 стоп бит

• No flow control
• Bez kontroly toku dat
• Bez kontroly toku dát
• Brak kontroli przepływu
• Nincs flow kontroll
• Fără control al fluxului
• Без флоу контрол

Important Information

Důležité informace | Dôležité informácie | Ważne informacje
Fontos információ | Informații importante | Важна Информация

Go to www.zyxel.com to view this product's documentation and certifications.
Dokumentaci a certifikáty k výrobku najdete na www.zyxel.com.
Dokumentáciu a certifikáty na výrobku nájdete na www.zyxel.com.
Przejdź na stronę www.zyxel.com, aby zapoznać się z dokumentacją oraz certyfikatami dla tego urządzenia.
A termék dokumentációjáért és tanúsítványaiért keresse fel a www.zyxel.com oldalt.
Pentru a consulta documentația și certificările acestui produs, vizitați www.zyxel.com.
За да разгледате документацията и сертификацията на този продукт посетете www.zyxel.com