

Kategorie 5E

UTP patch panely Solarix



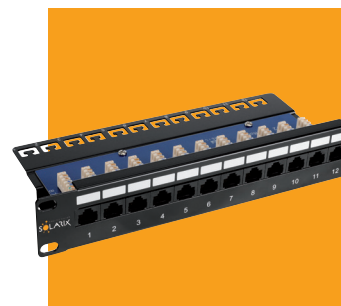
Patch panel Solarix s označením SX24L-5E-UTP-BK je panel osazený 24 porty RJ45, jehož součástí je vyvazovací lišta sloužící k přehlednému vyvázání a pevnému uchycení kabelů přímo k tělu panelu. Datový kabel se zakončuje do duální IDC svorkovnice typu 110/Krone. Svorkovnice je z důvodu snadného zakončení kabelu označena podle standardu T568A i T568B. Stejně jako všechny ostatní komponenty strukturované kabeláže Solarix je tento panel vyroben tak, aby zaručoval maximální životnost, velmi dobrou funkčnost a především vysokou spolehlivost. Tento patch panel Solarix splňuje požadavky na komponenty kategorie 5E definované ve standardech ANSI/TIA/EIA 568, ISO/IEC 11801 a EN 50173. Barva patch panelu je černá; velikost v datovém rozvaděči je 1U. Tento panel Solarix je dostupný i v 10" verzi s 12 porty.



SX24L-5E-UTP-BK

OZNAČENÍ	POPIS
SX24L-5E-UTP-BK	19" patch panel Solarix 24 x RJ45 CAT5E UTP s vyv. lištou černý 1U
SX12L-10-5E-UTP-BK	10" patch panel Solarix 12 x RJ45 CAT5E UTP s vyv. lištou černý 1U

Podporované protokoly:	1000BaseT a nižší
Počet portů:	12, 24 x RJ45
Min. životnost portu:	1 000 zapojení/odpojení
Krytí kontaktů:	50 μ zlata a 100 μ niklu
Svorkovnice:	duální 110/Krone 8p8c
Min. životnost svorkovnice:	200 zařezání
Velikost vodiče:	AWG 26-22
Materiál nekovových částí:	FR plast podle UL94-0
Barva těla panelu:	černá
Velikost:	1U
Výška:	44 mm
Šířka:	484 mm (19") a 254 mm (10")
Hloubka:	100 mm
Skladovací teplota:	-40-70 °C
Provozní teplota:	-10-60 °C
Max. provozní vlhkost:	93 %



SX12L-10-5E-UTP-BK



SX24L-5E-UTP-BK