

COPYRIGHT © Hangzhou EZVIZ Software Co., Ltd. Všechna práva vyhrazena.

Jakékoli a veškeré informace, včetně, mimo jiné, textů, obrázků a grafů, jsou vlastnictvím společnosti Hangzhou EZVIZ Software Co., Ltd. (dále uváděno jako „EZVIZ“). Žádnou část tohoto návodu k obsluze (dále uváděného jako „návod“) ani návod jako celek nelze bez předchozího písemného souhlasu společnosti EZVIZ jakýmkoli způsobem reprodukovat, měnit, překládat ani šířit. Pokud není jinak výslovně uvedeno, společnost EZVIZ neposkytuje ve vztahu k návodu žádné záruky ani ujištění, a to ani výslovné, ani vyplývající.


### **Informace o tomto návodu**

V návodu jsou obsaženy pokyny k používání a obsluze výrobku. Obrázky, schémata, snímky a veškeré ostatní zde uvedené informace slouží pouze jako popis a vysvětlení. Informace obsažené v tomto návodu podléhají vzhledem k aktualizacím firmwaru nebo z jiných důvodů změnám bez upozornění. Nejnovější verzi naleznete na webových stránkách EZVIZ™ (<http://www.ezviz.com>).

### **Záznam revizí**

Nové vydání – Leden 2024

### **Prohlášení o ochranných známkách**

EZVIZ™, ™, a ostatní ochranné známky a loga společnosti EZVIZ jsou vlastnictvím společnosti EZVIZ v různých jurisdikcích. Ostatní níže uvedené ochranné známky a loga jsou vlastnictvím příslušných vlastníků.

### **Prohlášení o vyloučení odpovědnosti**

POPISOVANÝ VÝROBEK JE DO MAXIMÁLNÍHO ROZSAHU POVOLENÉHO PŘÍSLUŠNÝMI ZÁKONY SPOLU SE SVÝM HARDWAREM, SOFTWAREM A FIRMWAREM POSKYTOVÁN „TAK, JAK JE“ SE VŠEMI SVÝMI ZÁVADAMI A CHYBAMI A SPOLEČNOST EZVIZ NEPOSKYTUJE ŽÁDNÉ ZÁRUKY, VÝSLOVNĚ VYJÁDRĚNÉ ANI VYPLÝVAJÍCÍ, VČETNĚ, ALE NIKOLI VÝHRADNĚ, PRODEJNOSTI, USPOKOJIVÉ KVALITY, VHODNOSTI PRO URČITÝ ÚČEL A BEZ NEOPRÁVNĚNÉHO ZÁSAHU DO PRÁV TŘETÍ STRANY. V ŽÁDNÉM PŘÍPADĚ NEBUDE SPOLEČNOST EZVIZ, JEJÍ ŘEDITELÉ, MANAŽÉŘI, ZAMĚSTNANCI ANI ZÁSTUPCI ZODPOVĚDNÍ ZA JAKÉKOLI ZVLÁŠTNÍ, NÁSLEDNÉ, NÁHODNÉ NEBO NEPŘÍMÉ ŠKODY, VČETNĚ, MIMO JINÉ, ŠKOD ZE ZTRÁTY OBCHODNÍHO ZISKU, PŘERUŠENÍ OBCHODNÍ ČINNOSTI NEBO ZE ZTRÁTY DAT NEBO DOKUMENTACE VE SPOJENÍ S POUŽÍVÁNÍM TOHOTO VÝROBKU, A TO ANI V PŘÍPADĚ, ŽE SPOLEČNOST EZVIZ BYLA NA MOŽNOST TAKOVÝCHTO ŠKOD UPOZORNĚNA.

DO MAXIMÁLNÍHO ROZSAHU POVOLENÉHO PŘÍSLUŠNÝMI ZÁKONY NEBUDE V ŽÁDNÉM PŘÍPADĚ CELKOVÁ ODPOVĚDNOST SPOLEČNOSTI EZVIZ PŘESAHOVAT PŮVODNÍ KUPNÍ CENU PRODUKTU. SPOLEČNOST EZVIZ NENESE ŽÁDNOU ODPOVĚDNOST ZA ZRANĚNÍ OSOB ANI ŠKODY NA MAJETKU, KTERÉ VZNIKLY NÁSLEDKEM VÝPADKU POUŽÍVÁNÍ PRODUKTU NEBO UKONČENÍ SLUŽEB ZPŮSOBENÝMI: A) NESPRÁVNOU INSTALACÍ NEBO JINÝM NEŽ POŽADOVANÝM POUŽÍVÁNÍM; B) OCHRANOU NÁRODNÍCH ZÁJMŮ NEBO VEŘEJNÉHO ZÁJMU; C) VYŠŠÍ MOCÍ; D) VÁMI NEBO TŘETÍ STRANOU VČETNĚ, ALE NIKOLI VÝHRADNĚ, V DŮSLEDKU POUŽÍVÁNÍ MIMO JINÉ PRODUKTŮ, SOFTWARE A APLIKACÍ TŘETÍ STRANY.

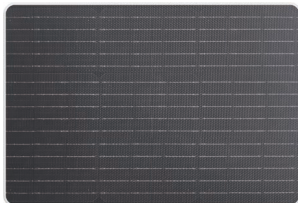
POUŽÍVÁNÍ VÝROBKŮ S PŘÍSTUPEM NA INTERNET JE ZCELA NA VAŠE VLASTNÍ RIZIKO. SPOLEČNOST EZVIZ NENESE ŽÁDNOU ZODPOVĚDNOST ZA NEOBVKLÉ FUNGOVÁNÍ, ÚNIK OSOBNÍCH ÚDAJŮ ANI JINÉ ŠKODY VYPLÝVAJÍCÍ Z KYBERÚTOKU, ÚTOKU HACKERŮ, NAPADENÍ VIRY NEBO JINÝCH BEZPEČNOSTNÍCH RIZIK INTERNETU. SPOLEČNOST EZVIZ VŠAK V PŘÍPADĚ POTŘEBY POSKYTNE OKAMŽITOU TECHNICKOU PODPORU. ZÁKONY TÝKAJÍCÍ SE SLEDOVÁNÍ A ZÁKONY TÝKAJÍCÍ SE OCHRANY ÚDAJŮ SE LIŠÍ DLE JURISDIKCE. PŘED POUŽÍVÁNÍM TOHOTO VÝROBKU SI PŘEČTĚTE VŠECHNY PŘÍSLUŠNÉ ZÁKONY VAŠÍ JURISDIKCE, ABYSTE ZAJISTILI, ŽE POUŽÍVÁNÍ JE V SOULADU S PŘÍSLUŠNÝMI ZÁKONY. SPOLEČNOST EZVIZ NEPONESE ŽÁDNOU ZODPOVĚDNOST V PŘÍPADĚ, ŽE SE TENTO VÝROBEK POUŽÍVÁ K NELEGÁLNÍM ÚČELŮM.

V PŘÍPADĚ JAKÉHOKOLI ROZPORU MEZI VÝŠE UVEDENÝM A PŘÍSLUŠNÝMI ZÁKONY PLATÍ DRUHÉ ZMÍNĚNÉ.

# Obsah

<b>Obsah balení .....</b>	<b>1</b>
<b>Základy .....</b>	<b>1</b>
1. Zapněte zařízení .....	2
2. Plně nabijte zařízení .....	2
<b>Montáž .....</b>	<b>3</b>
1. Namontujte zařízení na držák .....	3
2. Namontujte konzolu .....	3
3. Připojte jej k vaší bateriové kameře .....	4
4. Připojte zařízení k vaší bateriové kameře .....	5

# Obsah balení



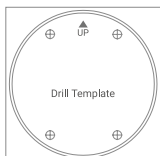
Zařízení (x1)



Nastavitelný montážní držák (x1)



Šroub s válcovou hlavou s vnitřním šestihranem M8X20 (x1)



Vrtací šablona (x1)



Napájecí kabel (x2)



Klíč ve tvaru L (x1)



Sada šroubů (x1)



Transformátor typu C na Micro USB (x2)



Obruč (x2)

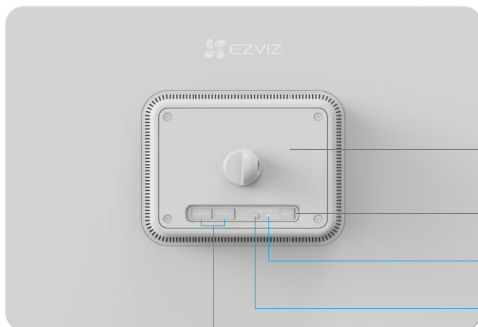


Právní informace (x2)



Stručná příručka (x1)

# Základy

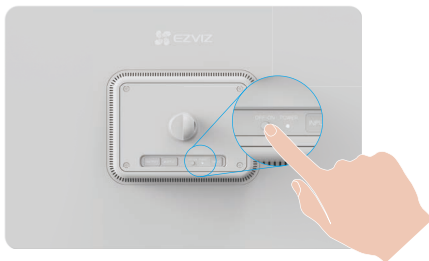


- Baterie (vestavěná)
- Vstupní port typu C
- Indikátor napájení
- Tlačítko OFF/ ON
- Výstupní port USB-A (x2)

Jméno	Popis
Tlačítko VYPNOUT/ ZAPNOUT	<ul style="list-style-type: none"> <li>• Zapnutí: Stiskněte a podržte tlačítko po dobu 2 sekund ve stavu vypnutí.</li> <li>• Vypnutí: Pro vypnutí stiskněte a podržte tlačítko po dobu 4 sekund.</li> <li>• Reset: Stiskněte tlačítko 3krát během 1 sekundy pro restart a nastavení všech parametrů na výchozí hodnoty.</li> </ul>
Indikátor napájení	● ● Pomalé blikání zelené: Nabíjení.
	■ Solidní zelená: Plně nabitá.
	● ● Pomalé blikání modře: Pracuje správně.
	● ● ● Rychle blikající červená: Výjimka zařízení.
	■ Pevně červená: Baterie je téměř vybitá.

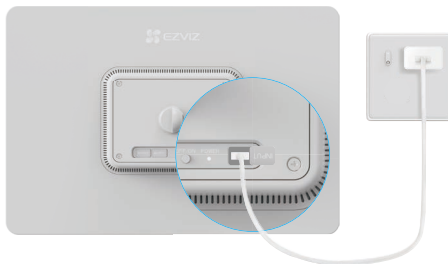
## 1. Zapněte zařízení

1. Ve stavu vypnutí stiskněte a podržte tlačítko OFF/ON po dobu 2 s pro zapnutí.



## 2. Plně nabijte zařízení

Pokud je zařízení vybité, připojte ho k napájecímu zdroji s adaptérem pro nabíjení (5V 2A).



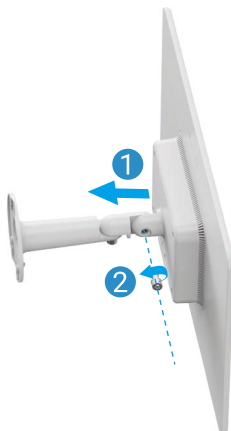
- Při prvním použití se doporučuje zařízení plně nabít.
- Napájecí adaptér (5V 2A) je třeba zakoupit samostatně.
- Prosím, nezakládejte zařízení, když teplota přesáhne 45 stupňů nebo klesne pod 0 stupňů.
- Není povoleno nabíjet zařízení venku s napájecím adaptérem.
- Při nabíjení se zařízení automaticky zapne.

# Montáž

- i** UPOZORNĚNÍ: Jako alternativní nabíjecí zařízení může být množství energie generované tímto zařízením ovlivněno jeho okolním prostředím, zejména intenzitou slunečního světla a délkou osvětlení. Pokud se baterie kamery brzy vybité, mějte na paměti, že toto zařízení samo o sobě nemůže zajistit, aby kamera zůstala v provozu.

## 1. Namontujte zařízení na držák

1. Namontujte zařízení na držák.
2. Utáhněte upevňovací šroub, jak je znázorněno na obrázku níže.

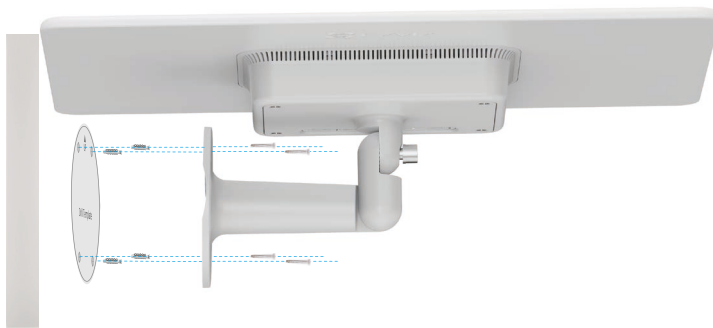


## 2. Namontujte konzolu

- i** Můžete zařízení instalovat na zeď nebo sloup.

### Možnost 1: Montáž na zeď

1. Umístěte šablonu pro vrtání na čistý a rovný povrch.
2. (Pouze pro betonovou stěnu/strop) Vrtat otvory pro šrouby podle šablony a vložit kotvy.
3. Použijte šrouby k upevnění držáku.



- 1** Při vrtání otvorů pro expanzní šrouby se ujistěte, že průměr vrtací hlavy je 7 mm a že hloubka otvoru není menší než 35 mm.

## Možnost 2: Montáž tyče

1. Použijte kroužek (součást balení) k upevnění montážního držáku na stožár.

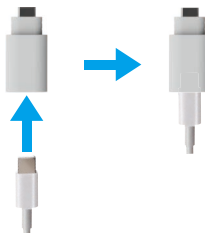


## 3. Připojte jej k vaší bateriové kameře

Připojte ho k bateriové kameře EZVIZ a nabíjejte svou bateriovou kameru.



- 1 • Je doporučeno použít napájecí kabel zahrnutý v balení.
- Je doporučeno, aby napájecí port bateriové kamery byl typu C. Pokud není, použijte transformátor z typu C na micro USB (součástí balení).



i • V souladu s bezpečnostními a regulačními požadavky by měl být rozsah teploty pracovního prostředí pro nabíjení akumulátorové kamery udržován na 0-45 °C.

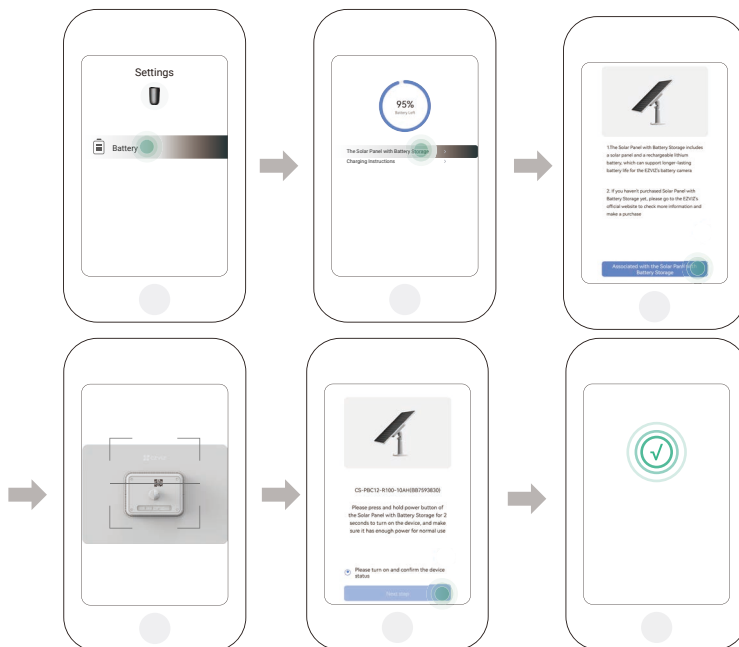
• Prach a nečistoty na povrchu zařízení vyčistěte včas, aby nedošlo k ovlivnění jeho účinnosti výroby energie.

## 4. Připojte zařízení k vaší bateriové kameře

**i** •Prosím navštivte [www.ezviz.com/eu](http://www.ezviz.com/eu) nebo se poraďte s zákaznickým servisem ohledně modelů bezdrátových kamer vhodných pro tento produkt.

•Po připojení zařízení k vaší bateriové kameře můžete vidět stav připojení a kapacitu baterie zařízení v aplikaci EZVIZ.

1. Přejděte na náhledovou stránku bateriové kamery a klepněte na “Nastavení -> Baterie -> Solární panel s bateriovým úložištěm” pro rozhraní Solárního panelu s bateriovým úložištěm.
2. Stiskněte tlačítko “Přidružit k solárnímu panelu s baterií” a naskenujte QR kód solárního panelu.
3. Klikněte na “Další krok”, abyste dokončili vázání.



**i** Pro další podrobné informace navštivte prosím [www.ezviz.com/eu](http://www.ezviz.com/eu).