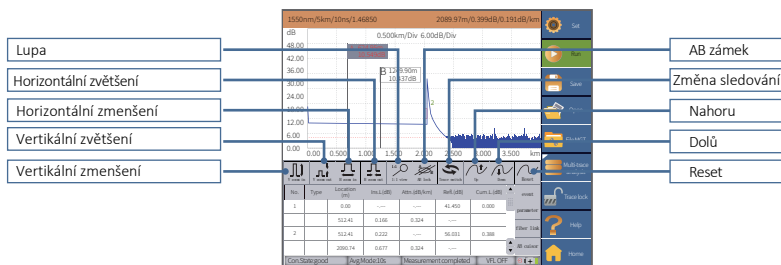


4

Sledování

Sledování



Poznejte ikony událostí

Následující ikony označují typy událostí, které se mohou objevit ve výsledcích testu.

	Indikací bodu události může být počáteční bod optického vlákna.		Označení bodu události je vzestupný bod události.
	Indikací bodu události může být terminál optického vlákna.		Indikací bodu události je sestupný bod události.
	Označení bodu události je bodem události "odrazu".		

Kontaktní adresa

KomShine Technologies Limited

Website: www.KomShine.com

Email: Info@komshine.com

Tel: +86 25 66047688

Add: 2F Bldg. D Qinsheng Tech. Pk. Nanjing, JS, 210001, China

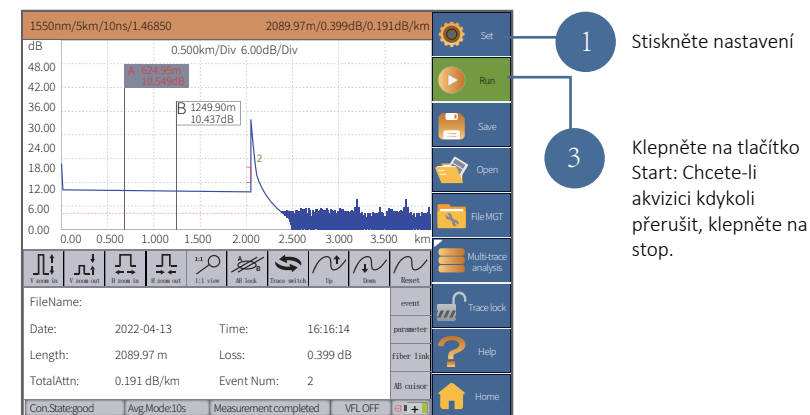


1

Nastavení parametrů

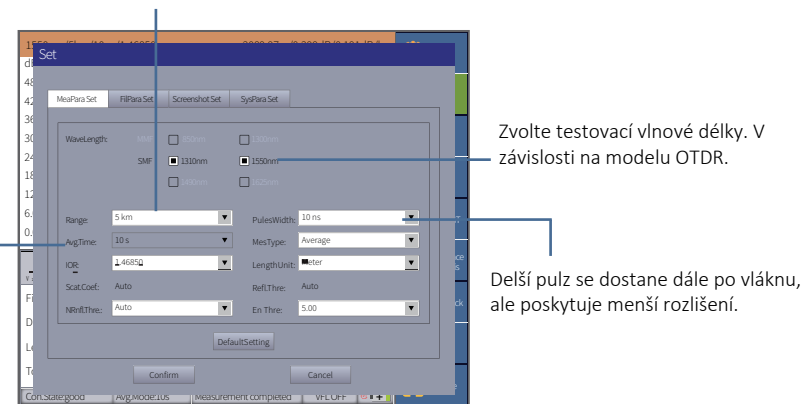
Režim průměrování

V režimu průměrování přístroj provede sérii měření podle vzdálenosti, šířky impulsu a časového rozpětí a poté výsledky zprůměruje na obrazovce.



Podle délky testovaného vlákna zvolte větší rozsah, než je tato délka.

Nastavení času, ze kterého se výsledky průměrují. Obecně platí, že čím delší je doba, tím čistší je sledování.



2

2

Režim měření

Režim automatického testování

Automaticky dokáže vyhodnotit nejvhodnější nastavení pro sběr dat na základě aktuálně připojeného vlákna k OTDR a pomůže vám tak rychle nastavit parametry.

1 Klepnout na "Nastavení"

2 Zvolte automatický režim

3 Klepněte na tlačítko Start: Chcete-li měření kdykoli přerušit, klepněte na stop.

Poznámka: Při použití režimu "Auto", není k dispozici nastavení "Pulse and Distance". "Measurement duration" a "Vlnová délka" se vybírají podle požadavků.

Režim reálného času

Zvolte testovací vlnové délky. V závislosti na modelu OTDR.

1 Zvolte "Real-Rime mode"

2 Zvolte testovací vlnové délky. V závislosti na modelu OTDR.

3 Klepněte na tlačítko Start: Chcete-li měření kdykoli přerušit, klepněte na tlačítko stop.

3

Manuální analýza výsledků

Pořadové číslo: "2/2" znamená, že na stopě jsou celkem dvě události a právě se zobrazují informace o druhé události.

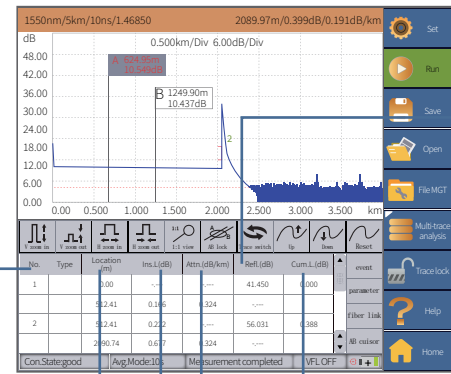
Pozice: Uvádí vzdálenost od počátečního bodu k události.

Vložené ztráty: Uvádá velikost vložené ztráty události.

Koeficient útlumu: Uvádá útlumové charakteristiky úseku vlákna mezi předchozím a aktuálním bodem události.

Odraz: zobrazí sílu odrazu k bodu události.

Kumulativní ztráta: Uvádá ztrátu optického vlákna od počátečního bodu do bodu události.



Uložení výsledku

Uložte výsledek: Stáhněte si výsledek po dokončení testu.

Nahrání dat

Nahrajte výsledky testů do počítače prostřednictvím USB disku nebo SD karty a použijte analytický software pro provoz a zpracování.

Informace o optické trase

Informace o optickém vláknovém spoji zahrnují útlum, délku a ztrátu testované optické trasy.

- Nastavení parametrů
- Start/stop test
- Uložit soubor
- Otevřít soubor
- Soubor MGT
- Analýza více stop
- Uzamčení trasy
- Nápověda
- Domů