

RAZER

ATROX ARCADE STICK FOR
XBOX ONE™



Od dob své největší slávy urazily arkádové hry dlouhou cestu – od dob vetkaných do přediava herních dějin coby jedná z dlážděných cest inovací, která v nás doposud vyvolává nostalgické vzpomínky. Hodiny strávené u arkádového automatu z Vás vytvořily skutečného hráče; s každou vhozenou mincí, každým provedeným kombem, ránou, kterou jsi inkasoval, a každou superschopností, kterou jsi využil – tím vším se z tebe stával lepší hráč. A to všechno jsme měli na paměti, když jsme vymýšleli ovladač Atrax Arcade Stick pro Xbox One™. Původní ovladač Razer Atrax pro Xbox 360® byl vytvořen na základě mnoha let zkušeností získaných profesionálními i amatérskými hráči a než dosáhl své dokonalosti, prošel bezpočtem prototypových fází a rozsáhlým testováním. Zcela nový arkádový ovladač Razer Atrax pro Xbox One se drží stejného principu a je konstruován tak, aby umožňoval stejně pokročilé uzpůsobení nastavení, které si hráči v průběhu tolika let tak oblíbili. Díky snadno přístupnému internímu nastavení a ukládání můžeš tento joystick, jeho všech 10 tlačítek a horní panel, plně přizpůsobit svým požadavkům.

Ovladač Razer Atrax Arcade Stick pro Xbox One, vyznačující se originálním hardwarem Sanwa™ a ergonomicky autentickým arkádovým uspořádáním, představuje vrchol preciznosti a spolehlivosti a je tou nejlepší volbou pro arkádové hraní na turnajích.

Ukutý v ohni arkádových bitev je ovladač Razer Atrax Arcade Stick pro Xbox One v pravém slova smyslu stvořen k boji.

OBSAH

1. OBSAH BALENÍ / SYSTÉMOVÉ POŽADAVKY	3
2. REGISTRACE / TECHNICKÁ PODPORA	4
3. VZHLED A USPOŘÁDÁNÍ SOUČÁSTÍ	5
4. POUŽITÍ OVLADAČE RAZER ATROX PRO XBOX ONE	8
5. UZPŮSOBENÍ OVLADAČE RAZER ATROX PRO XBOX ONE	12
6. BEZPEČNOST A ÚDRŽBA	30
7. PRÁVNÍ UPOZORNĚNÍ	32

1. OBSAH BALENÍ / SYSTÉMOVÉ POŽADAVKY

OBSAH BALENÍ

- Ovladač Razer Atrox Arcade Stick pro Xbox One
- 4m Odpojitelný opletený kabel
- Lanková plomba
- Ploché a křížový šroubovák
- Kulová rukojeť joysticku
- Páková rukojeť joysticku
- Odstranitelný horní panel

SYSTÉMOVÉ POŽADAVKY

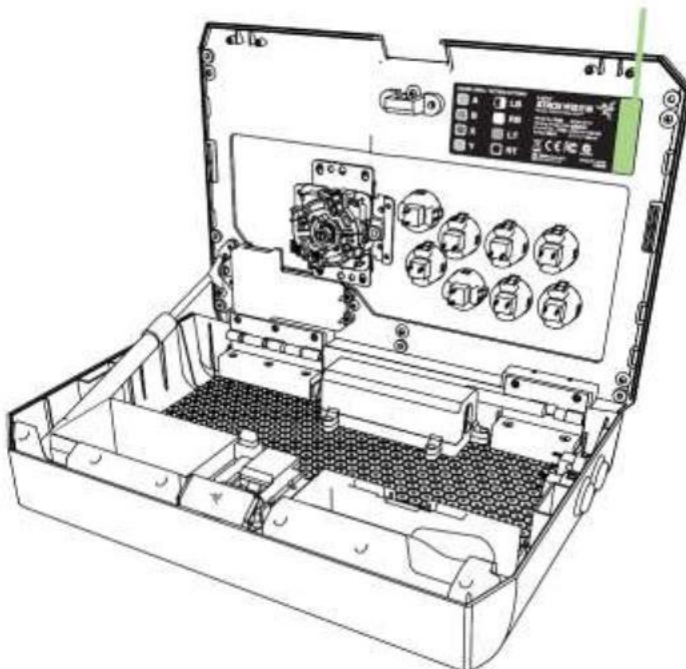
- Xbox One
- A free USB port

2. REGISTRACE / TECHNICKÁ PODPORA

REGISTRACE

Pokud se přihlásíte ke svému účtu Synapse, můžete v reálném čase zjistit, jak dlouhá záruční doba se vztahuje na Vámi zakoupené produkty. Pokud máte zájem o bližší informace o účtu Synapse a jeho funkcích, navštivte webové stránky www.razerzone.com/synapse. Pokud již máte uživatelský účet Synapse založený, zaregistrujte svůj produkt kliknutím na svou e-mailovou adresu v aplikaci Razer Synapse a na rozbalovacím seznamu zvolte položku *Warranty Status* (záruční status). Pokud si chcete zaregistrovat svůj produkt online, navštivte webové stránky www.razerzone.com/registration. Prosím pamatujte, že pokud se zaregistrujete přes webové stránky, nebudete si moct prohlížet záruční status.

Zde je uvedeno sériové číslo Vámi zakoupeného výrobku

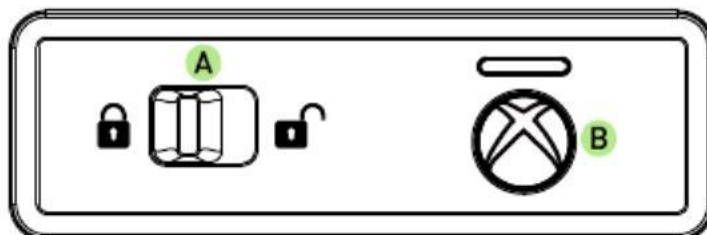


TECHNICKÁ PODPORA

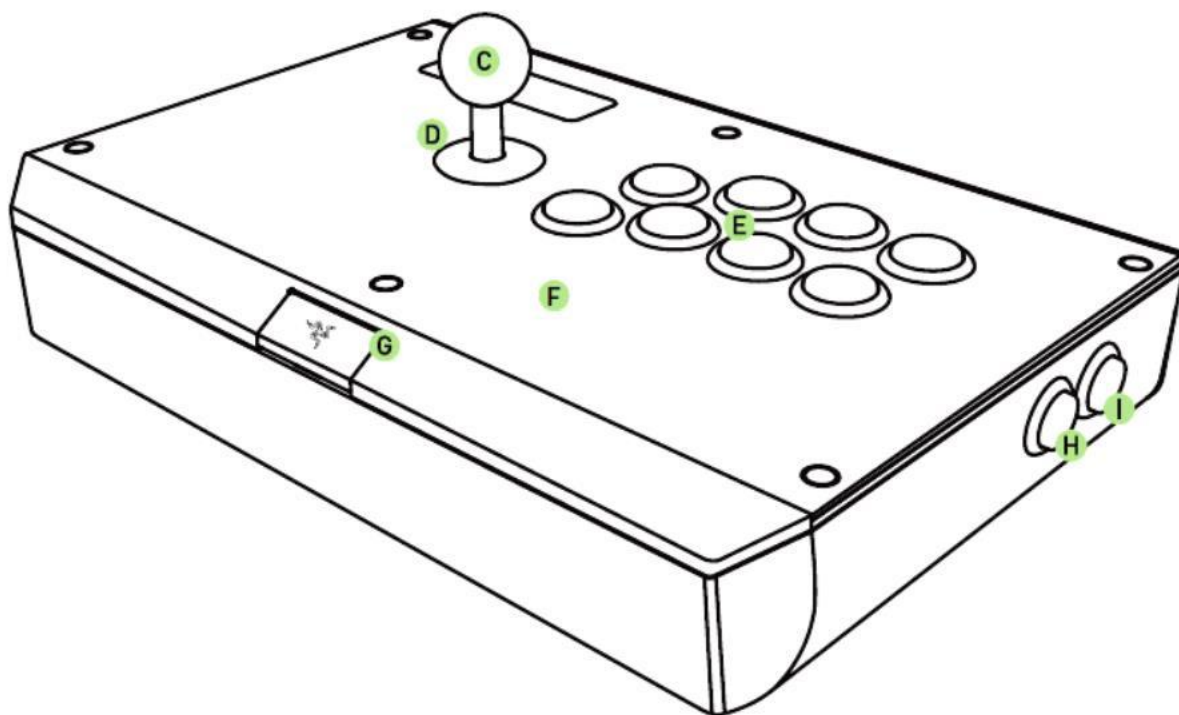
Výhody, které získáte:

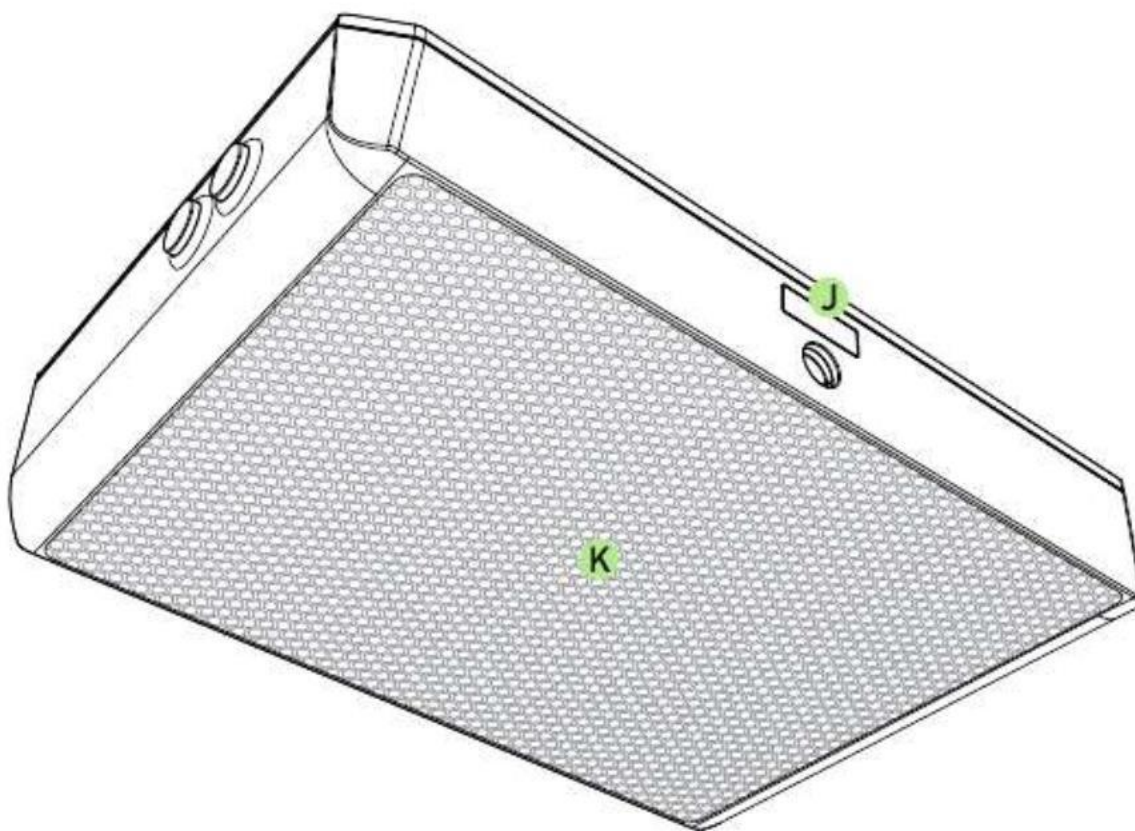
- 1letá omezená záruka výrobce.
- Manuál a online technická podpora zdarma je k dispozici na www.razersupport.com.

3. VZHLED A USPOŘÁDÁNÍ SOUČÁSTÍ

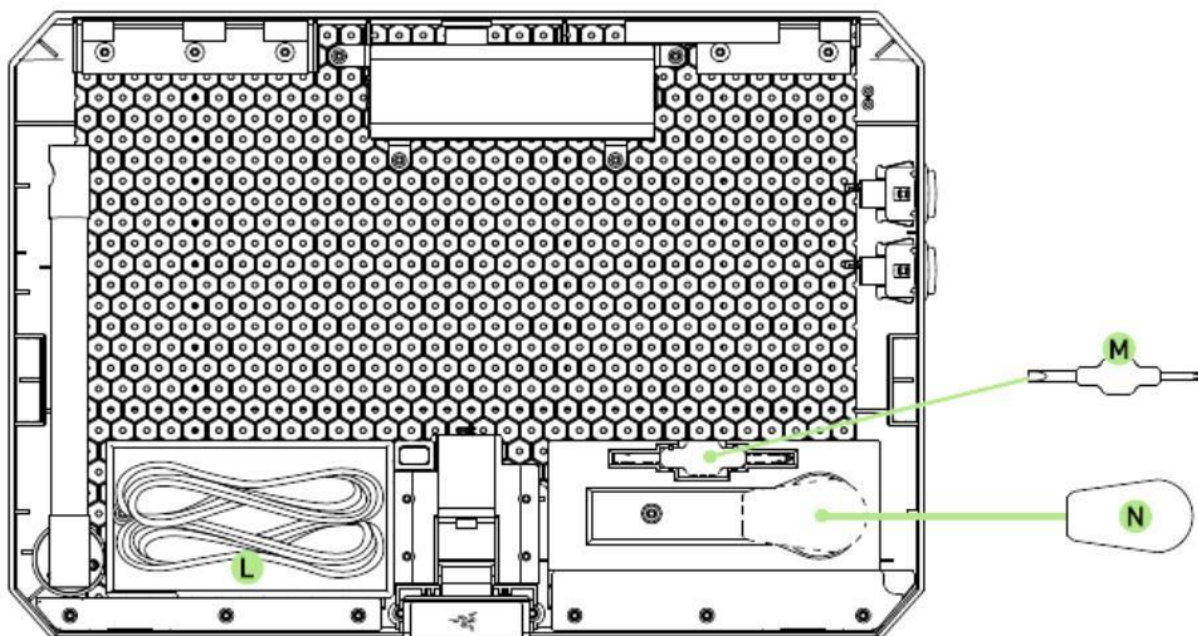


- A Přepínač blokování
- B. Xbox® Button
- C Kulová rukojeť joysticku
- D Originální joystick Sanwa Denshi™
- E Originální akční tlačítka Sanwa Denshi™
- F Odstranitelný horní panel
- G Tlačítko otvírání
- H Tlačítko nabídky
- I Tlačítko zobrazení





- J Infračervená dioda LED a retroreflektor
- K Protiskluzová pryžová základna



- L Odpojitelný kabel + lanková plomba
- M Ploché a křížový šroubovák
- N Páková rukojeť joysticku

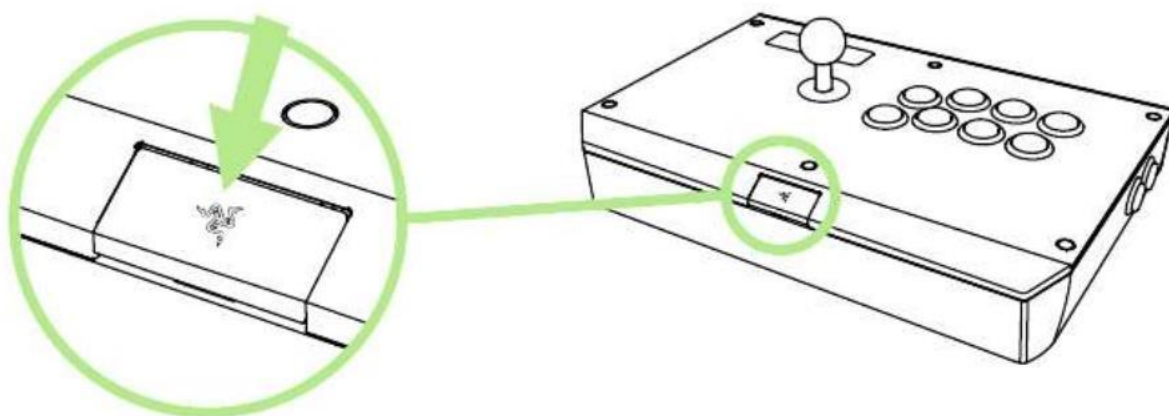
BEZPEČNOSTNÍ PROHLÁŠENÍ

DŮLEŽITÉ! Před použitím tohoto produktu pro přístroj Cbox One se nejprve seznámte s bezpečnostními a ostatními pokyny týkajícími obsluhy tohoto přístroje.

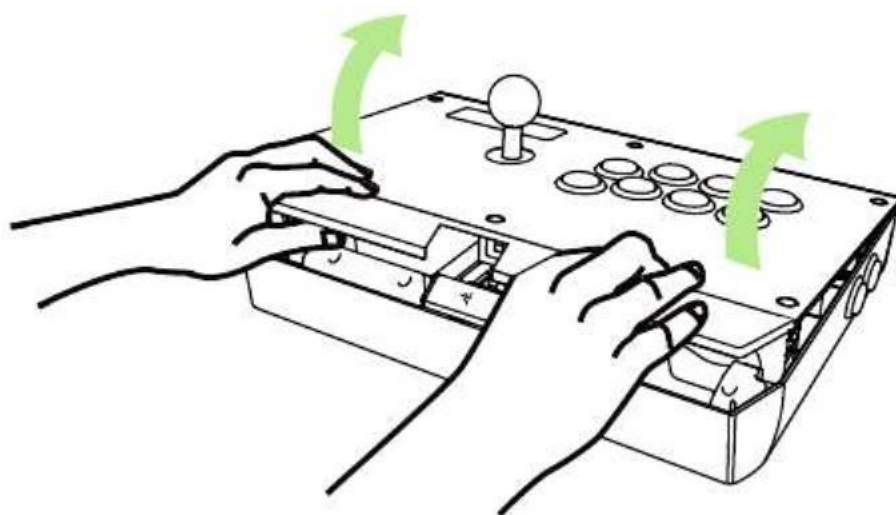
4. POUŽITÍ OVLADAČE RAZER ATROX PRO XBOX ONE

NASTAVENÍ ARKÁDOVÉHO OVLADAČE

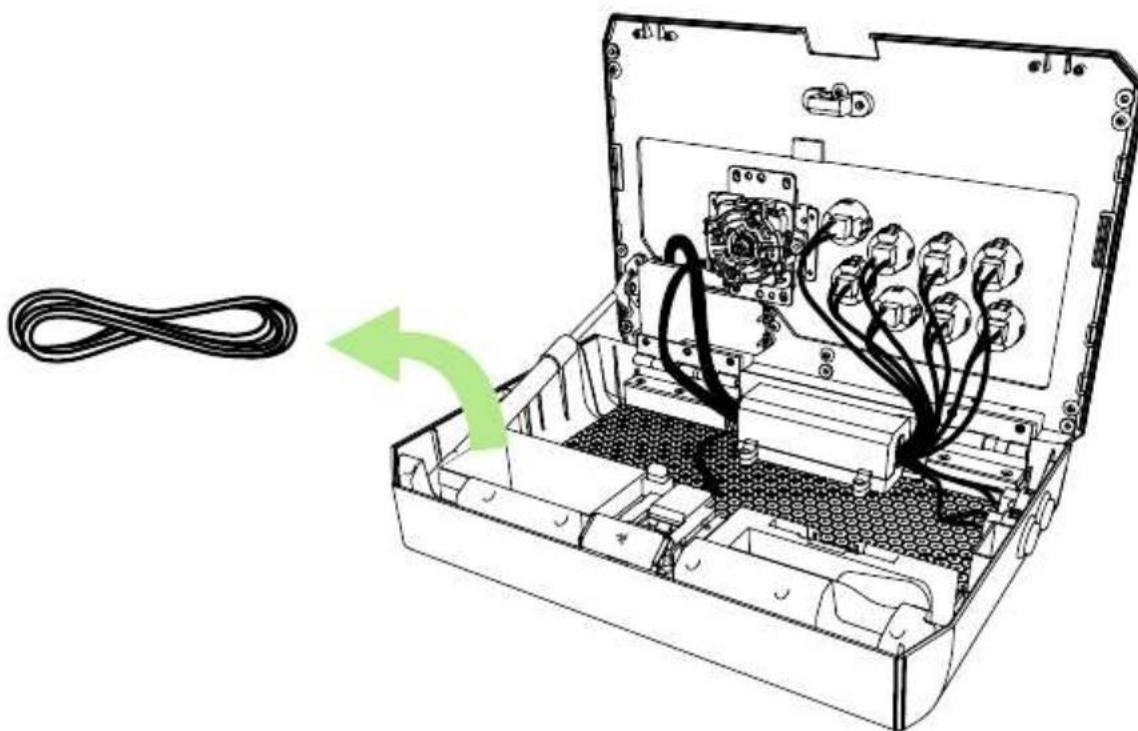
1. Stiskněte tlačítko otvírání a odklopte víko.



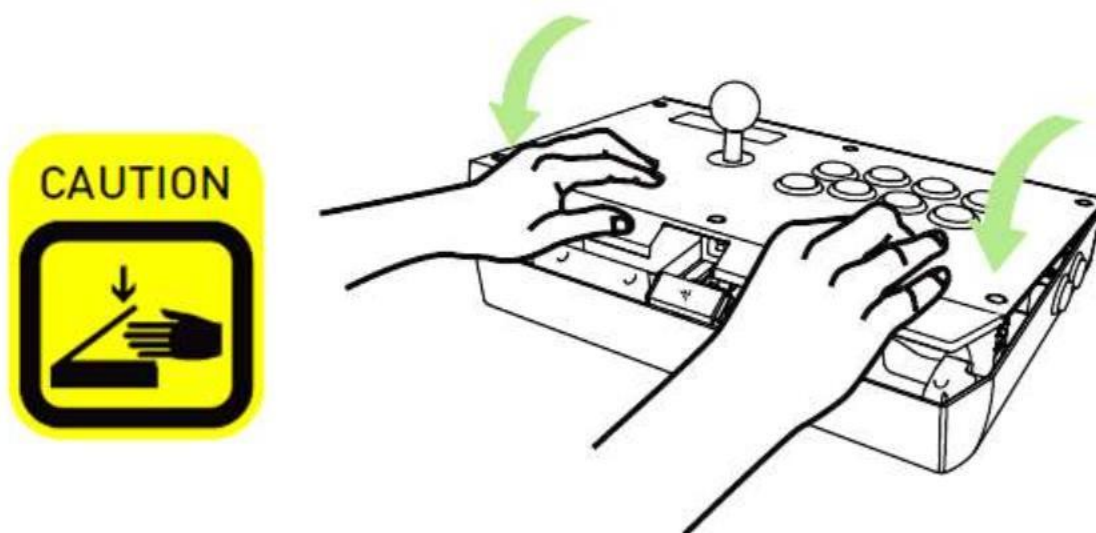
2. Odklopením víka získáte přístup do víceúčelové přihrádky.



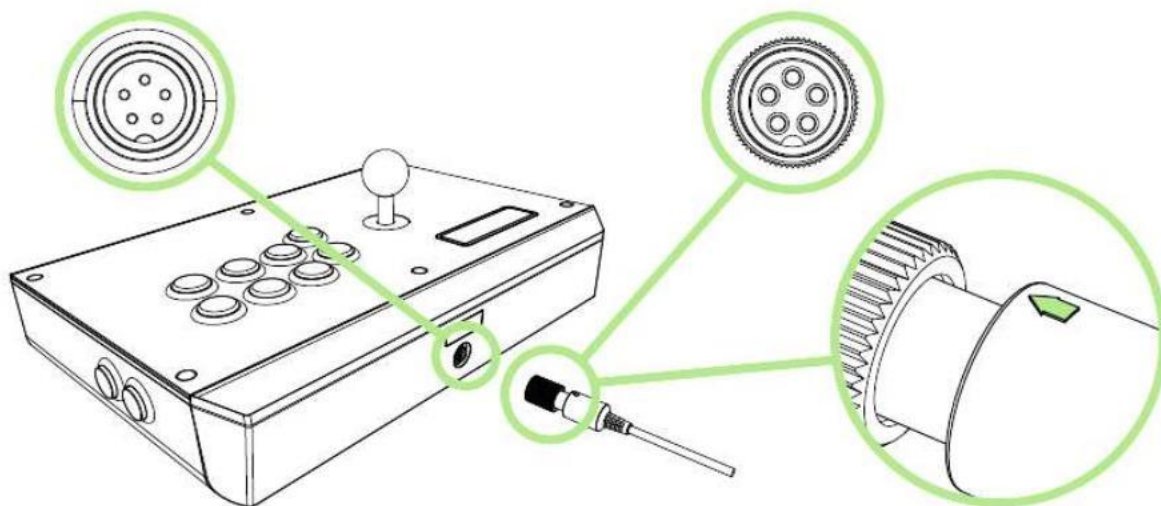
3. Odpojte odpojitelný kabel s lankovou plombou.



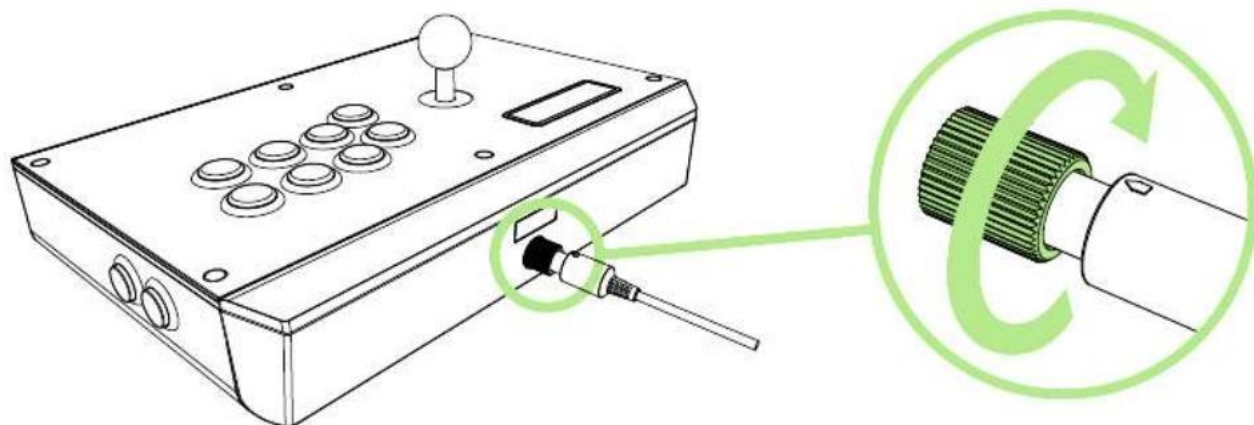
4. Pokud chcete přihrádku zavřít, uchopte víko oběma rukama po stranách a stlačte jej dolů.



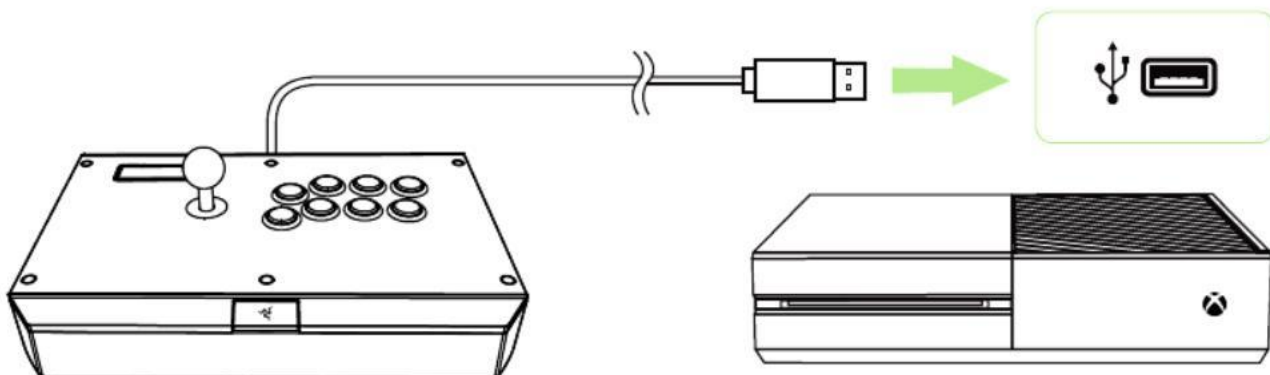
5. Při vkládání kabelu dbejte na to, aby značení bylo orientováno směrem vzhůru.



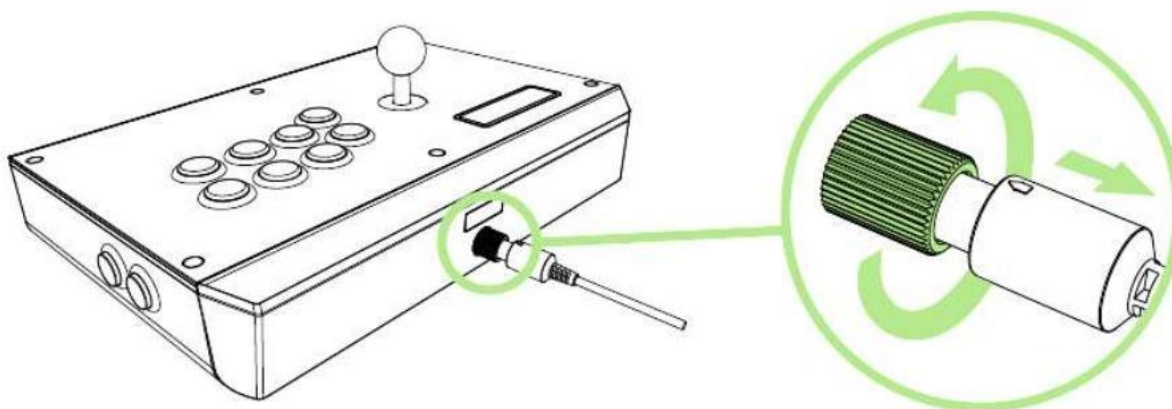
6. Otáčejte koncem po směru hodinových ručiček, dokud odpojitelný kabel pevně nepřipojíte k ovladači Razer Atrox pro Xbox One.



7. Připojte svůj ovladač Razer Atrox pro Xbox One ke své herní konzoli Xbox One.

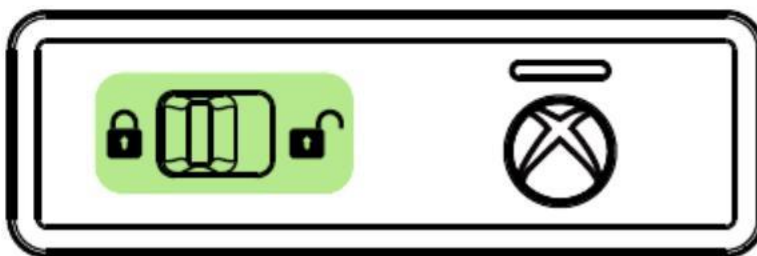


Pokud chcete kabel odpojit, uvolněte jej otočením proti směru hodinových ručiček a pak jej opatrně vytáhněte.



POUŽITÍ PŘEPÍNAČE BLOKOVÁNÍ

Přepnutím toho přepínače do pozice **Lock (blokováno)** (🔒) deaktivujete tlačítka nabídky, zobrazení a Xbox.

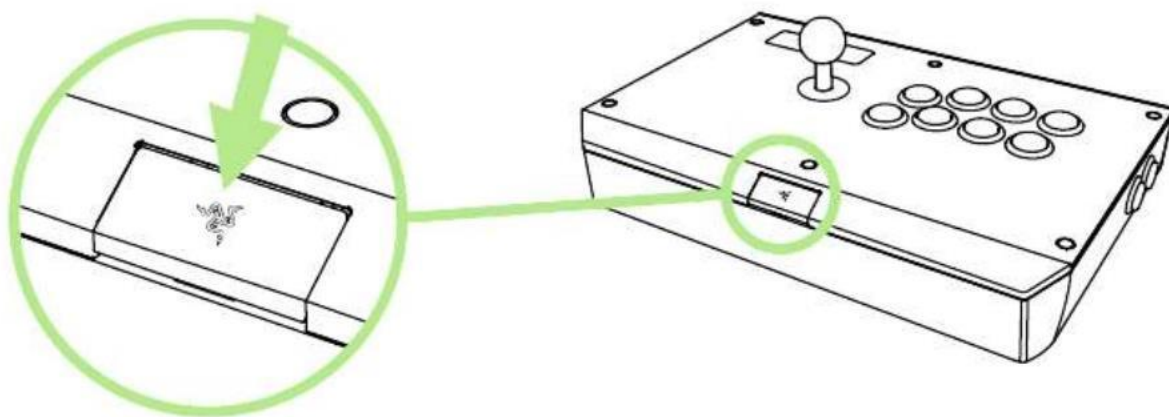


5. UZPŮSOBENÍ NASTAVENÍ OVLADAČE RAZER ATROX PRO XBOX ONE

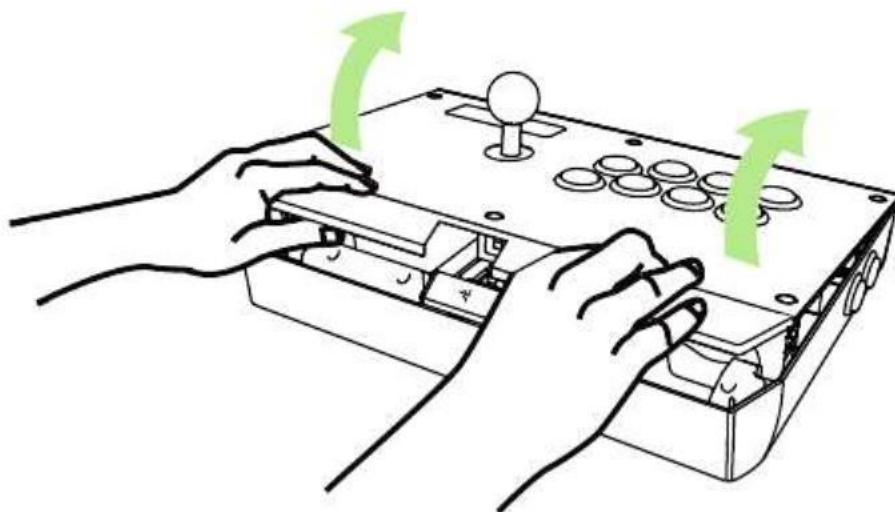
UPOZORNĚNÍ! Před otevřením víceúčelové přihrádky nebo jakýmkoliv úpravami ovladače Razer Atrax pro Xbox One odpojte odpojitelný kabel.

VÝMĚNA RUKOJETI JOYSTICKU

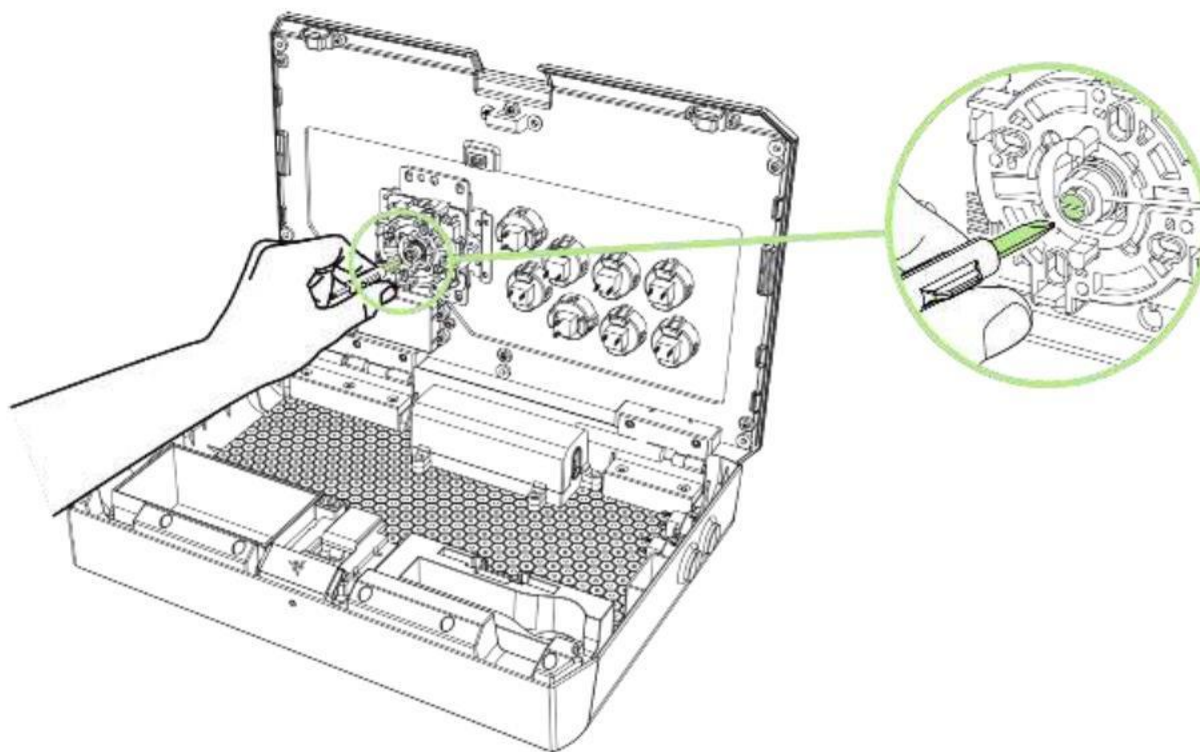
1. Stiskněte tlačítko otvírání a odklopte víko.



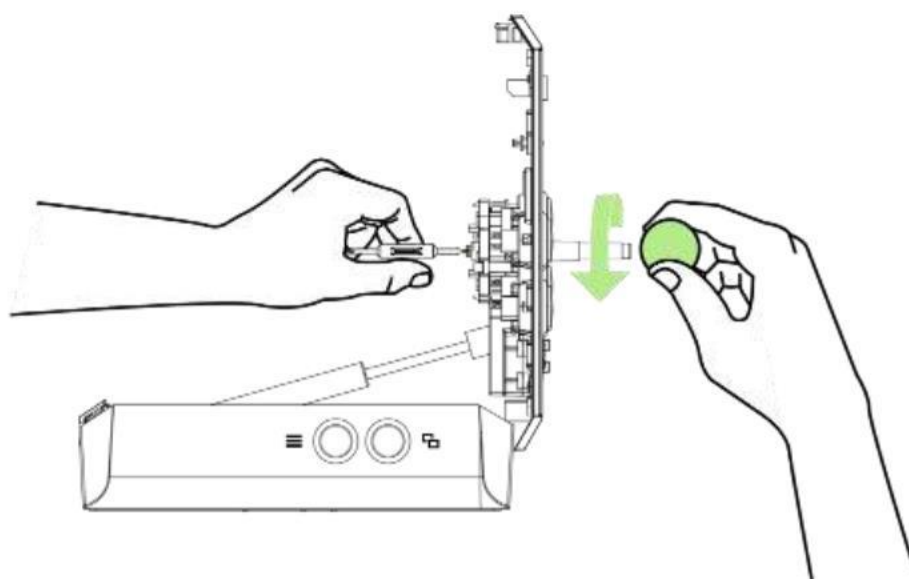
2. Odklopením víka získáte přístup do víceúčelové přihrádky.



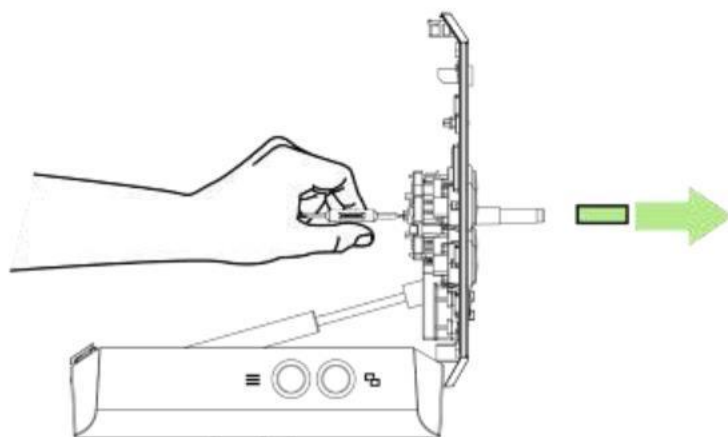
3. Uchopte šroubovák a pevně jej nasadte do šroubu joysticku.



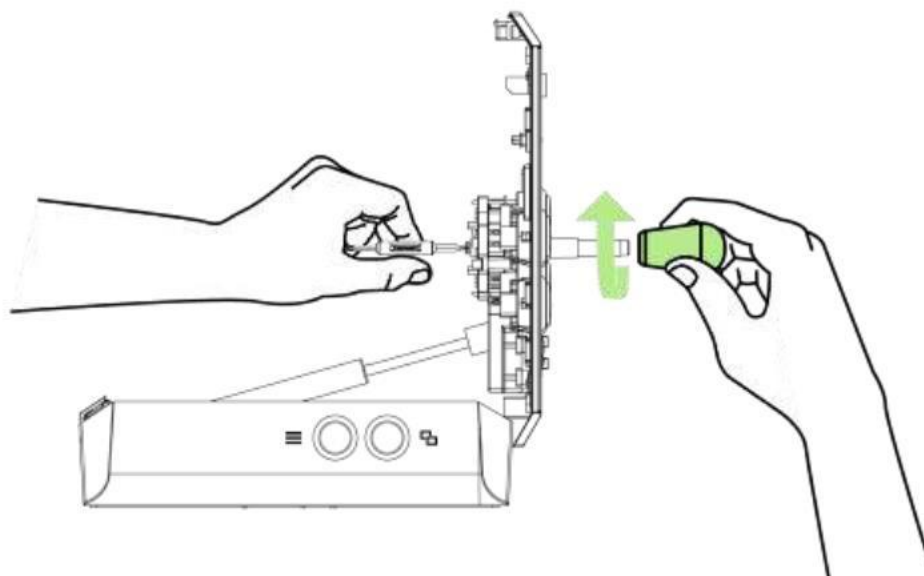
4. Otáčejte kulovou rukojetí joysticku, dokud ji nesejmete z její hřídele.



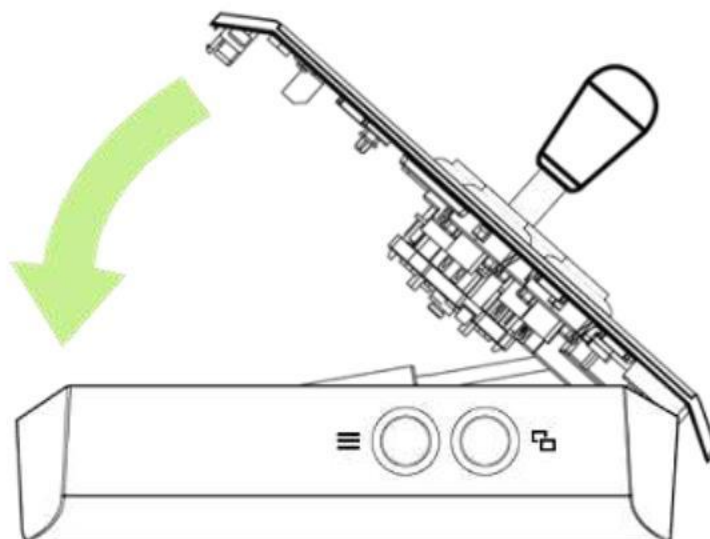
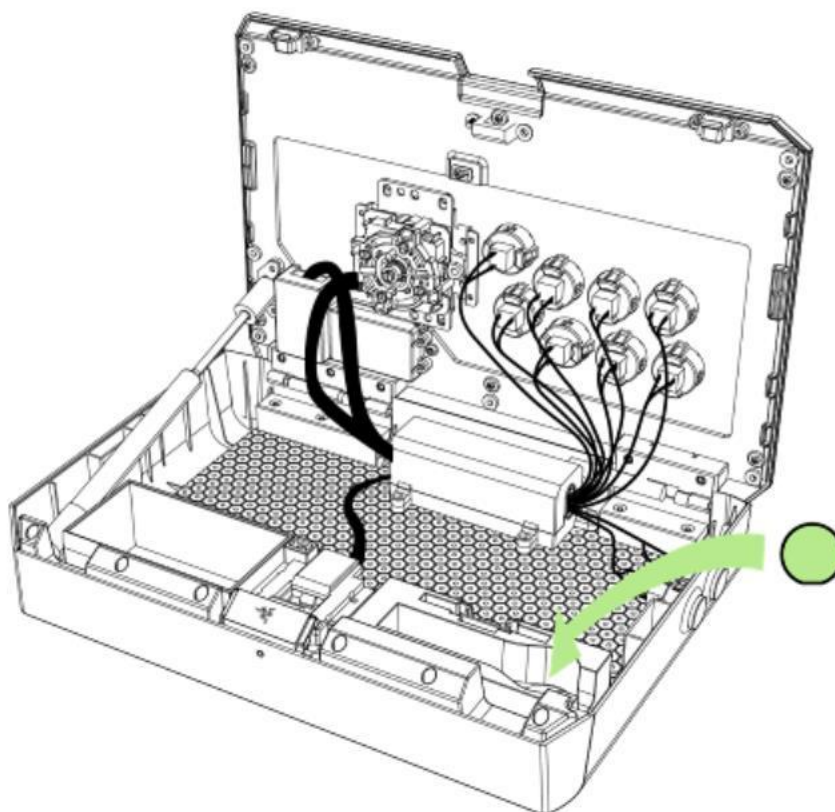
5. Sundejte kryt hřídele joysticku.



6. Našroubujte na hřídel pákovou rukojeť tak, aby byla pevně zajištěna.

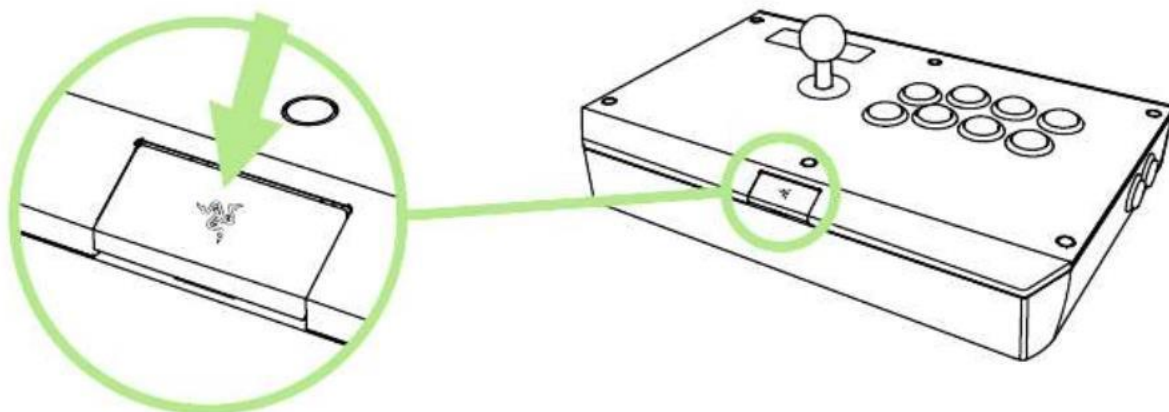


7. Kulovou rukojeť joysticku a kryt hřídele vložte do víceúčelové přihrádky a zavřete víko.

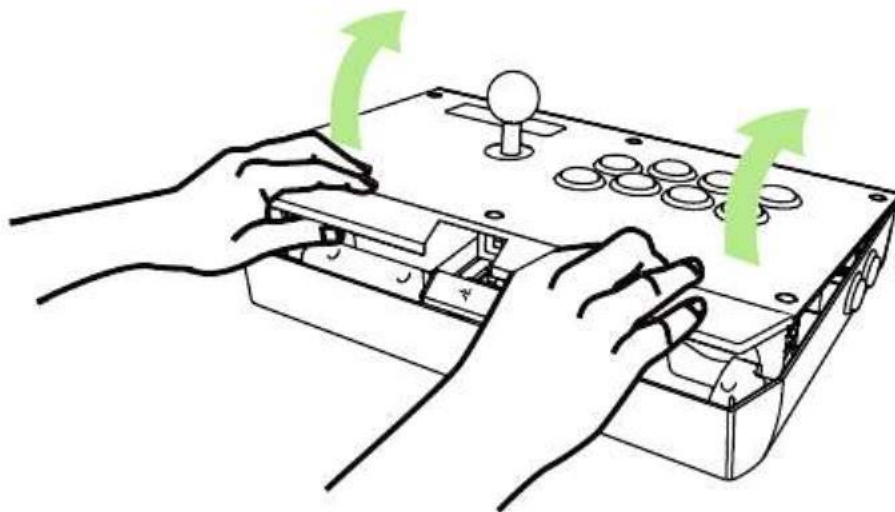


VÝMĚNA AKČNÍCH TLAČÍTEK

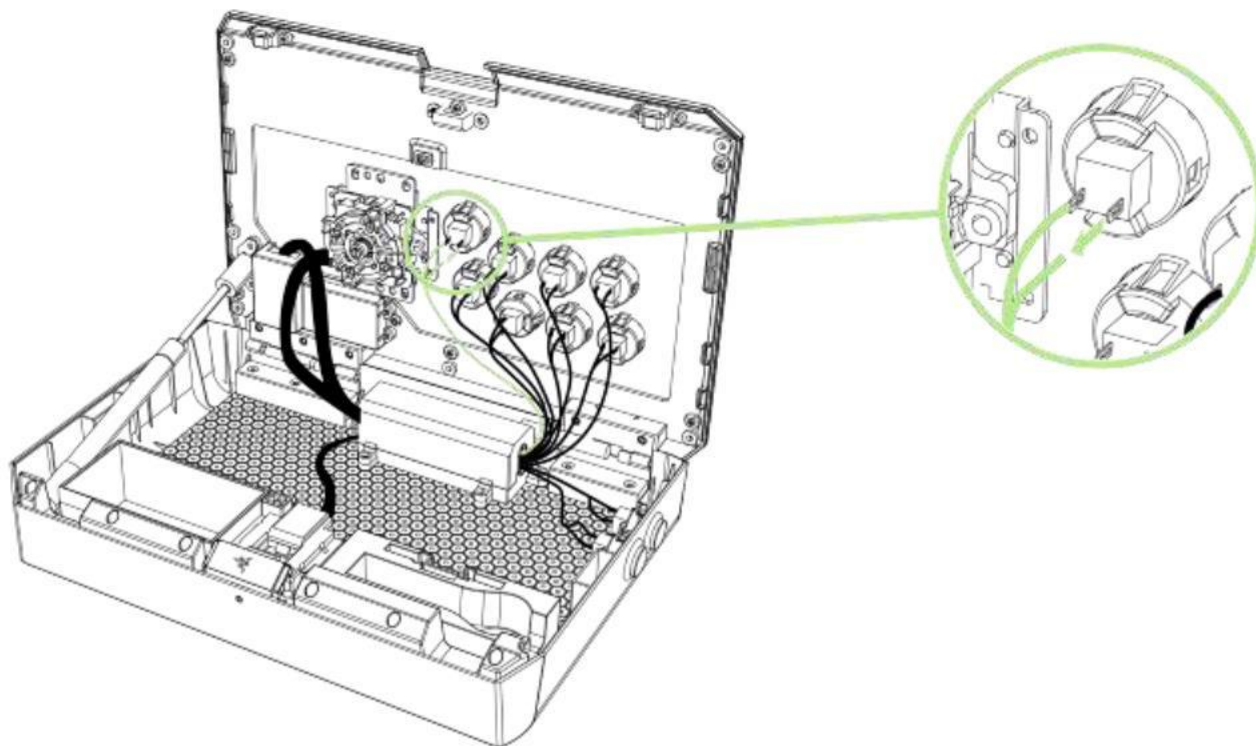
1. Stiskněte tlačítko otvírání a odklopte víko.



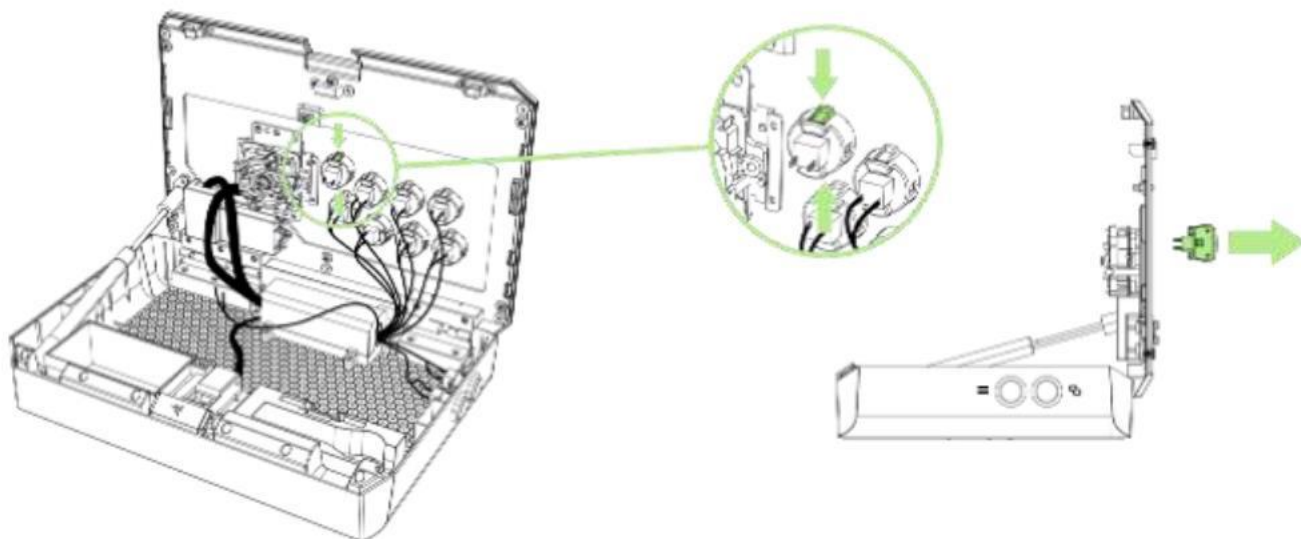
2. Odklopením víka získáte přístup do víceúčelové přihrádky.



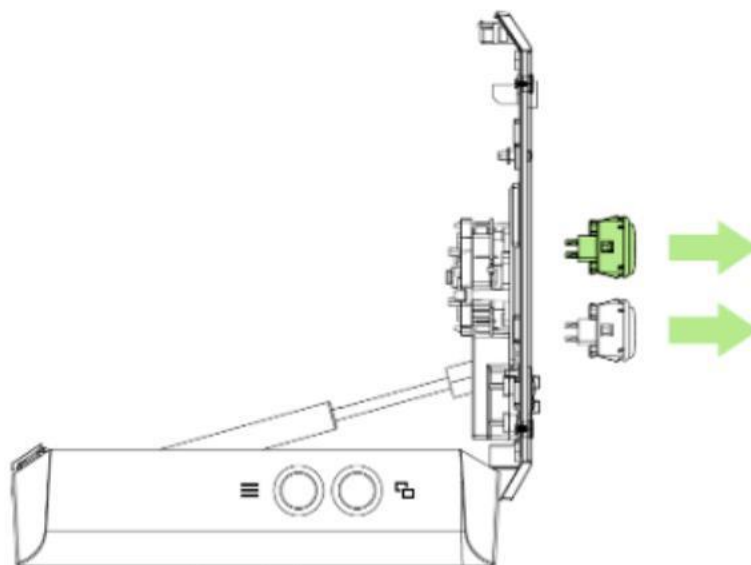
3. Opatrně odpojte vodiče akčního tlačítka.



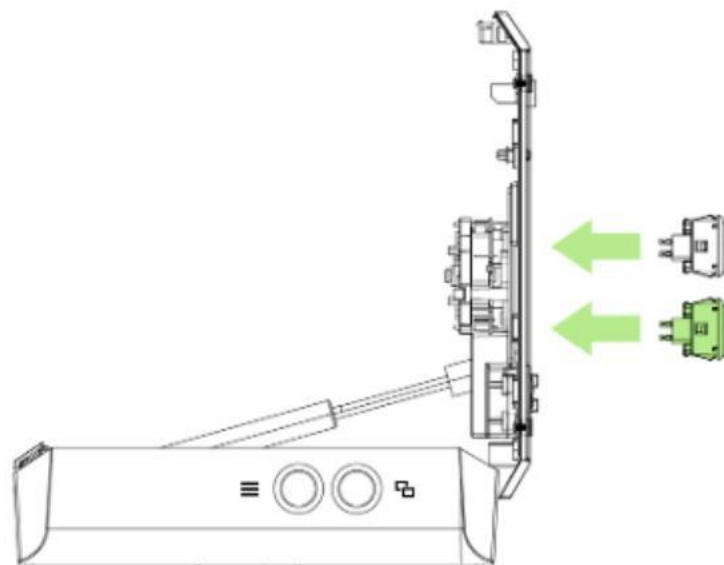
4. Stiskněte upevňovací prvek akčního tlačítka a tlačítko vymáčkněte. V případě potřeby můžete upevňovací prvek tlačítka stlačit šroubovákem.



5. Opakujte kroky 3 a 4 u všech tlačítek, která chcete vyměnit.

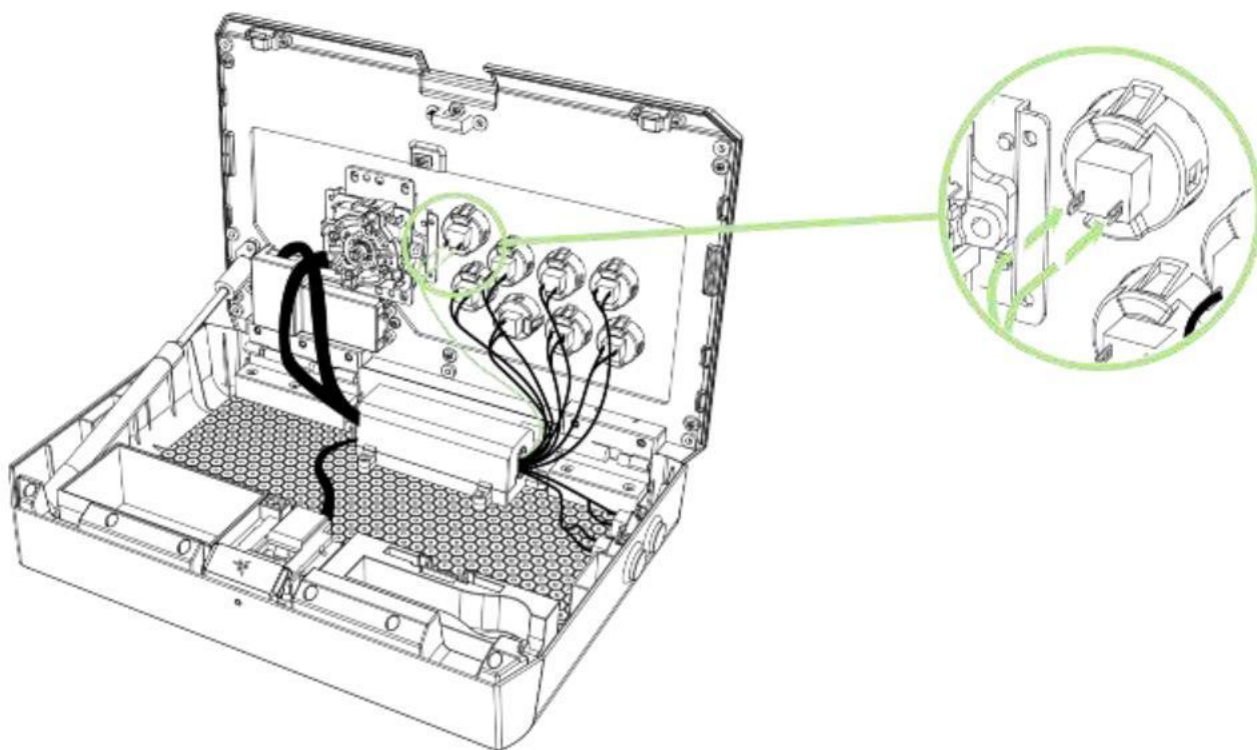


6. Do prázdných otvorů vložte požadovaná akční tlačítka nebo záslepky*.

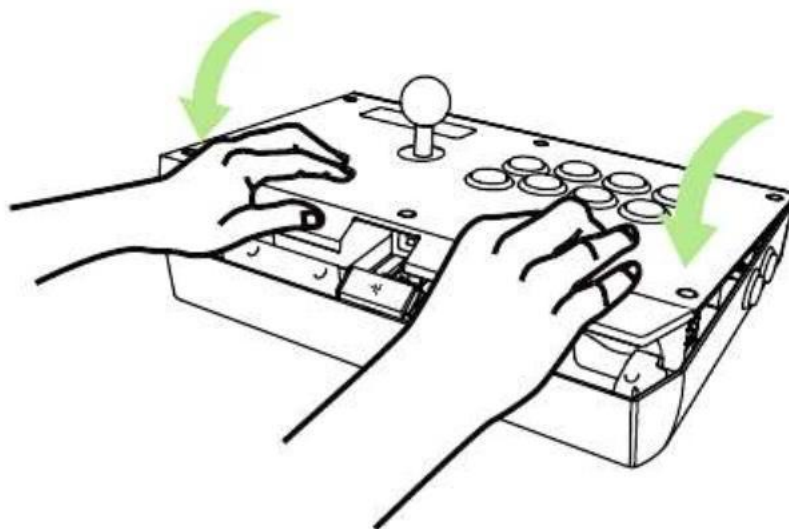


**nejsou součástí balení*

7. Znovu připojte vodiče k akčním tlačítkům.

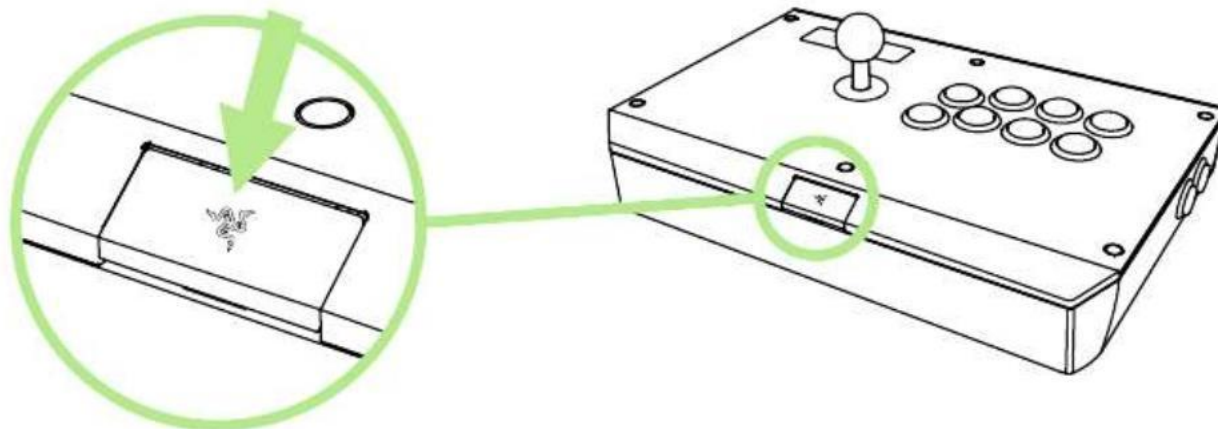


8. Zkontrolujte, zda jsou všechny vodiče správně připojeny, a zavřete víko.

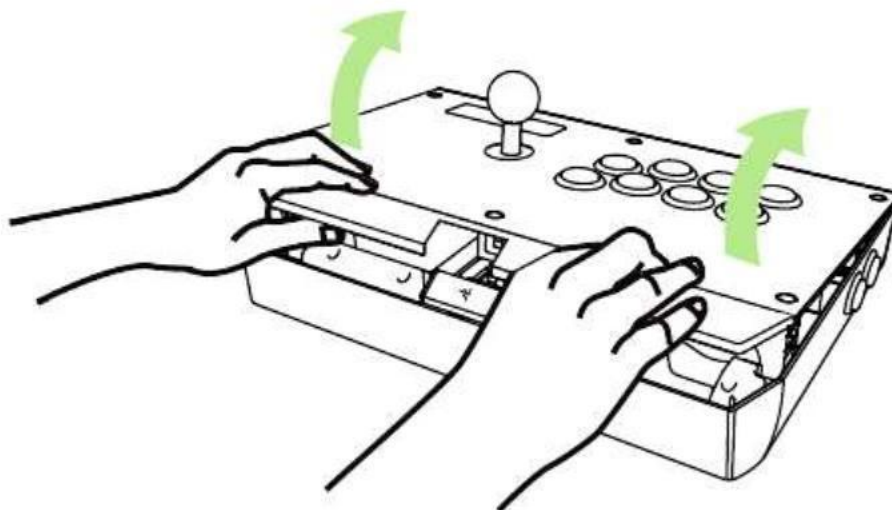


VÝMĚNA DEKORACE HORNÍHO PANELU

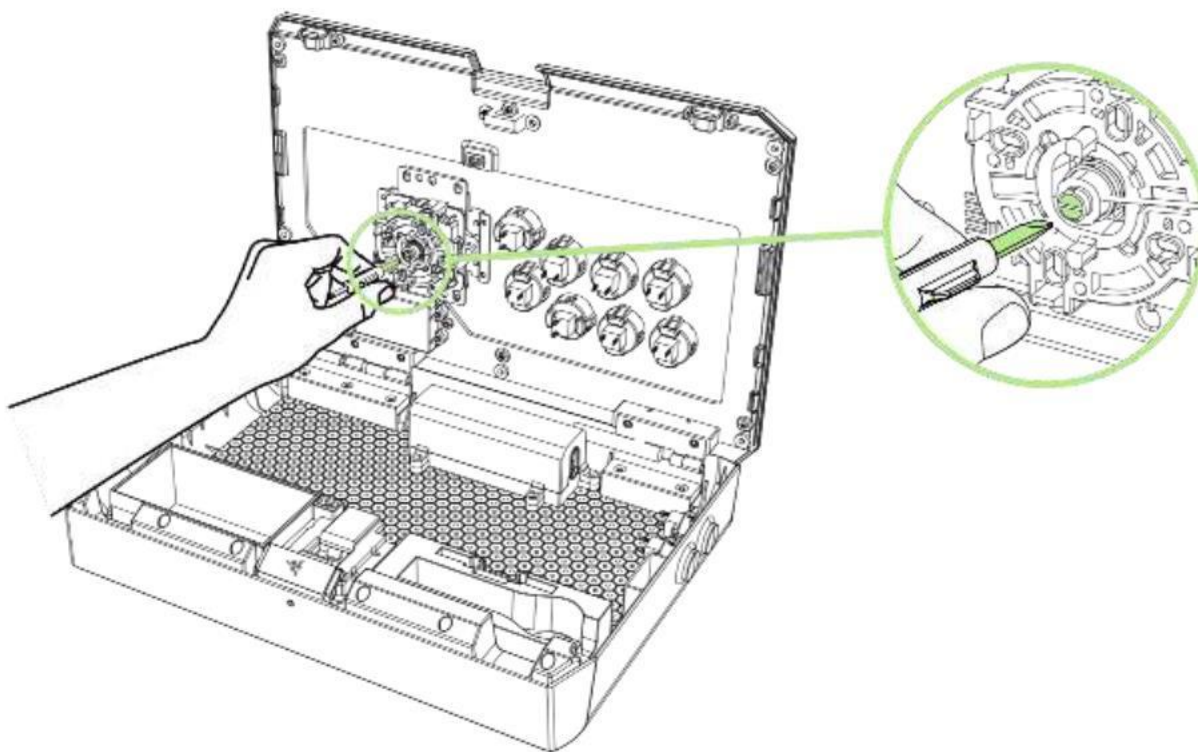
1. Stiskněte tlačítko otvírání a odklopte víko.



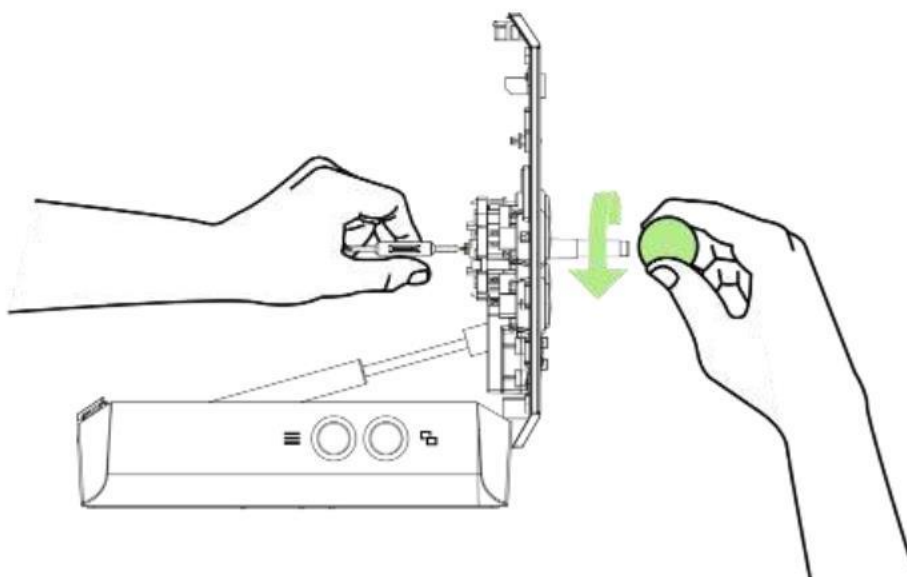
2. Odklopením víka získáte přístup do víceúčelové přihrádky.



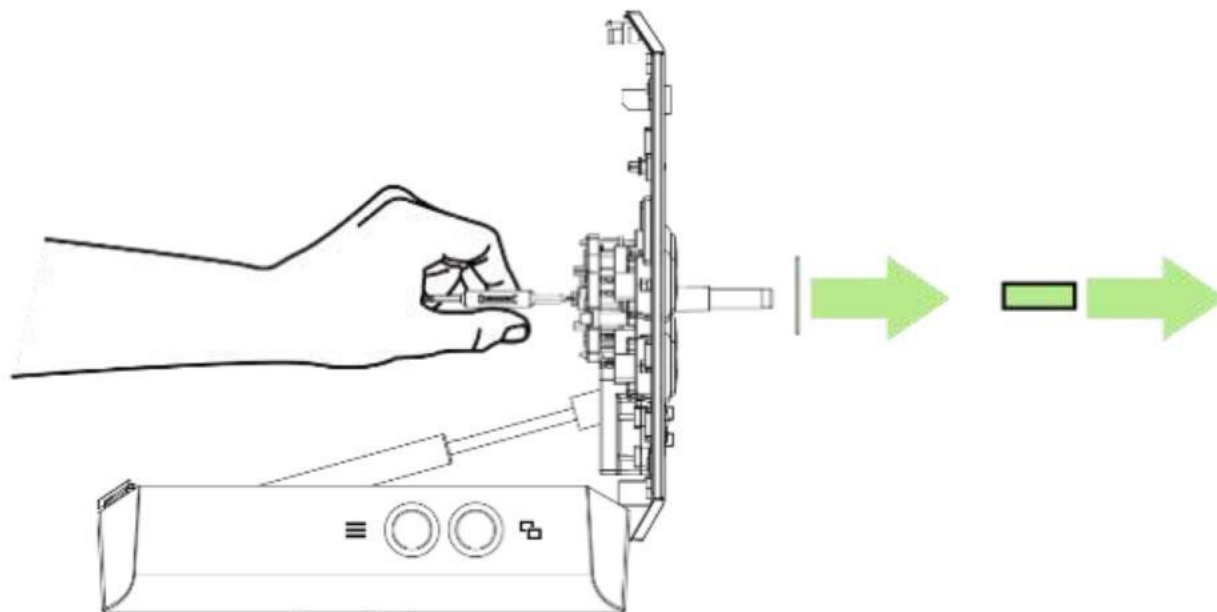
3. Uchopte šroubovák a pevně jej nasadte do šroubu joysticku.



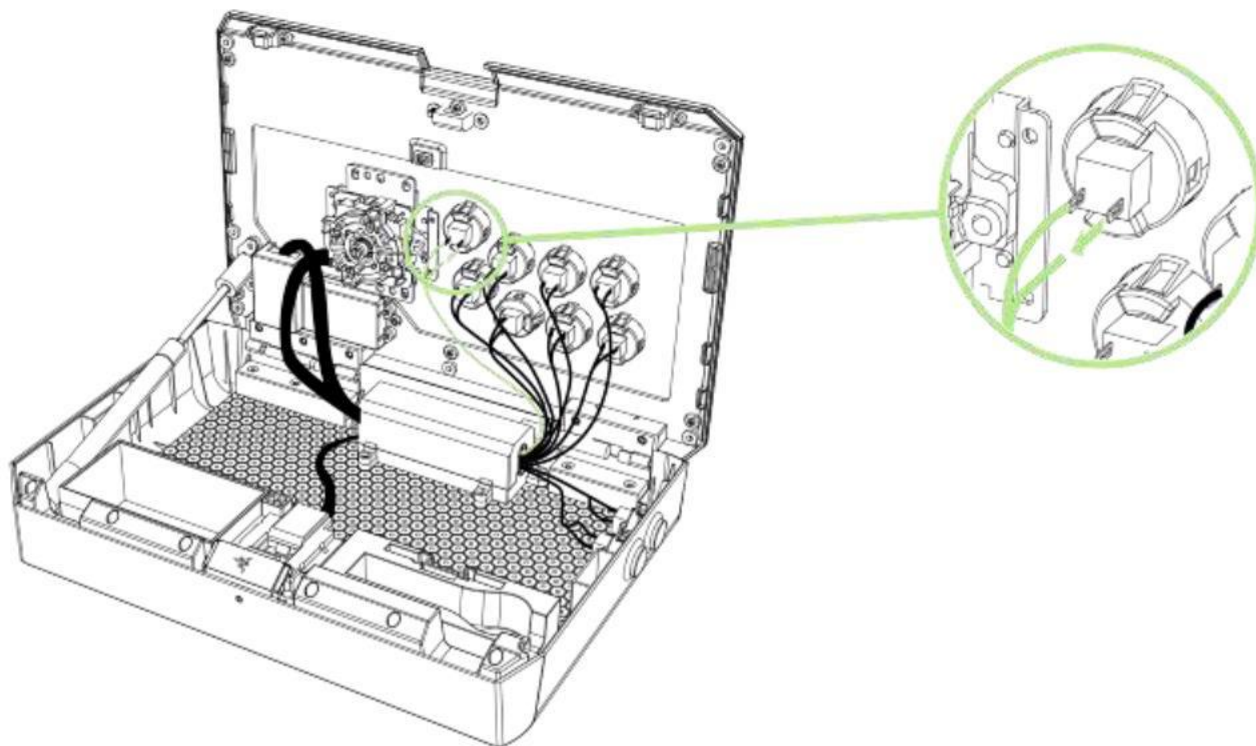
4. Otáčejte kulovou rukojetí joysticku, dokud ji nesejmete z její hřídele.



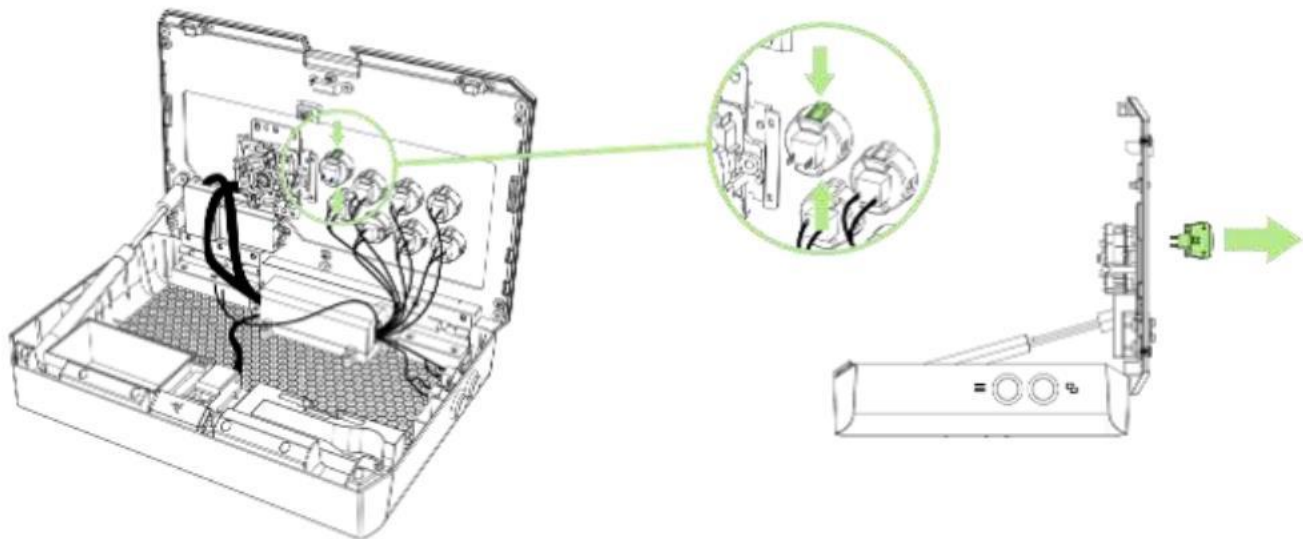
5. Z hřídele joysticku sundejte kryt a podložku.



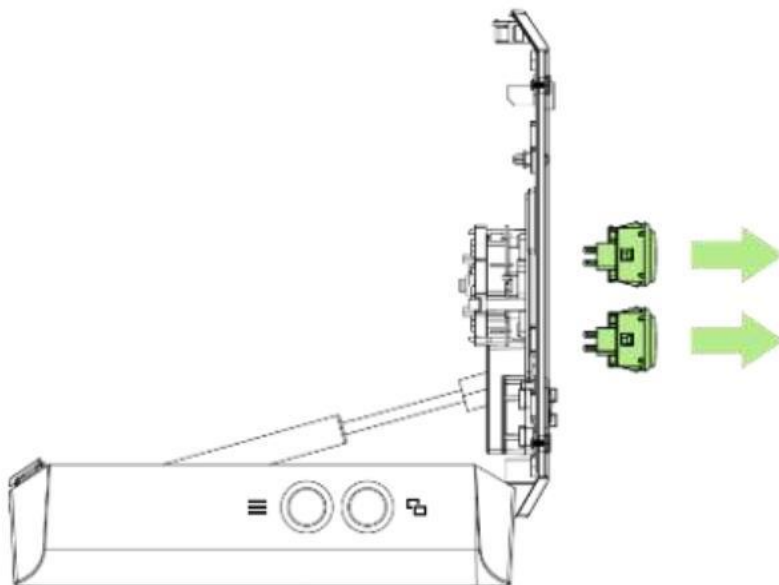
6. Opatrně odpojte vodiče akčního tlačítka.



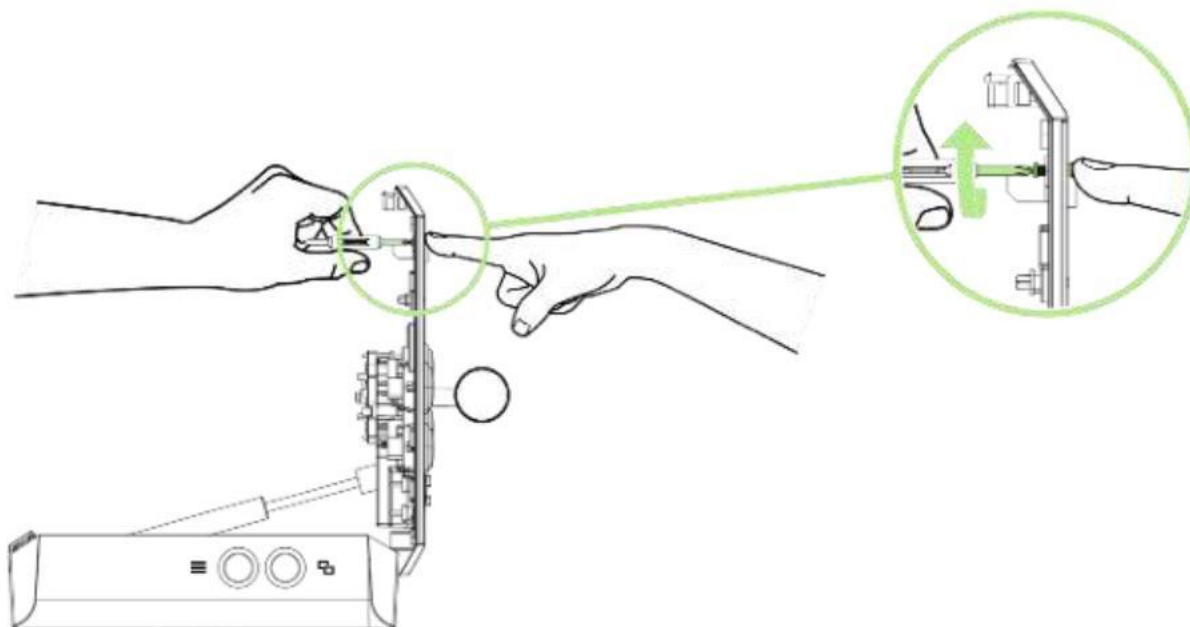
7. Stiskněte upevňovací prvek akčního tlačítka a tlačítko vymáčkněte. V případě potřeby můžete upevňovací prvek tlačítka stlačit šroubovákem.



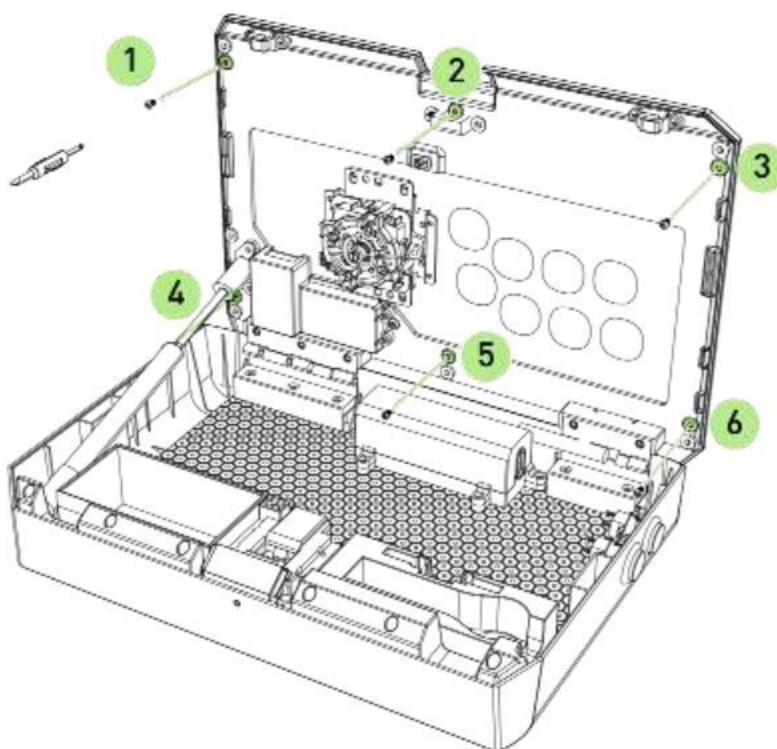
8. Opakujte kroky 6 a 7 a odstraňte všechna akční tlačítka.



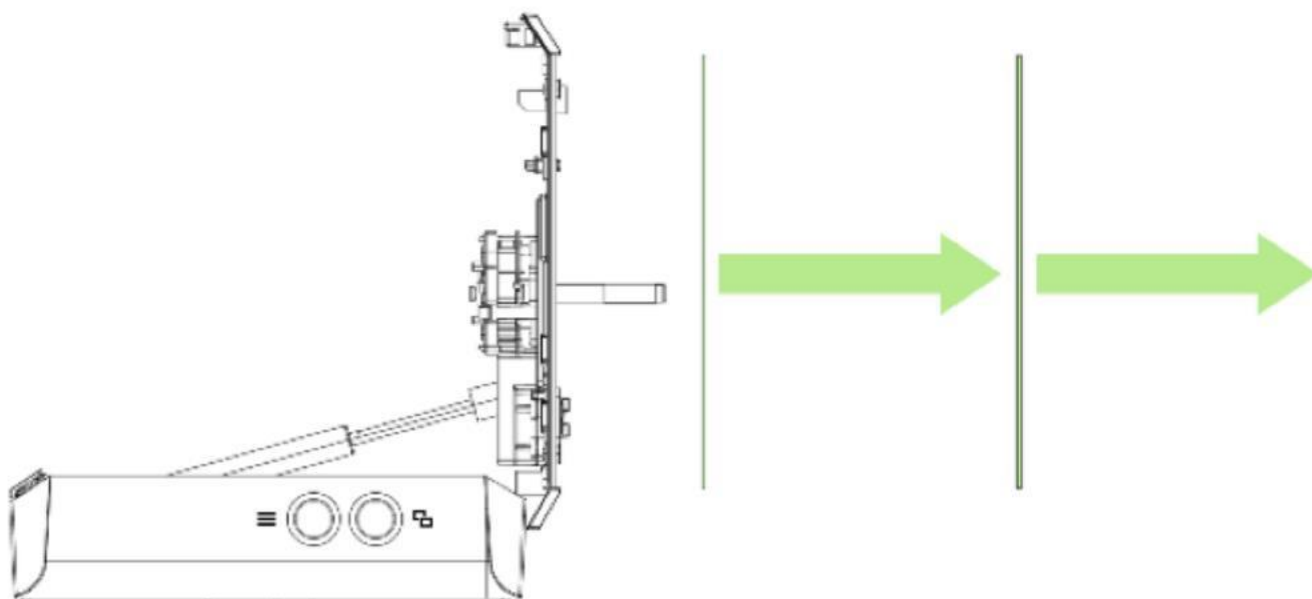
9. Stiskněte kovový úchyt a pomocí křížového šroubováku vyšroubujte šroub.



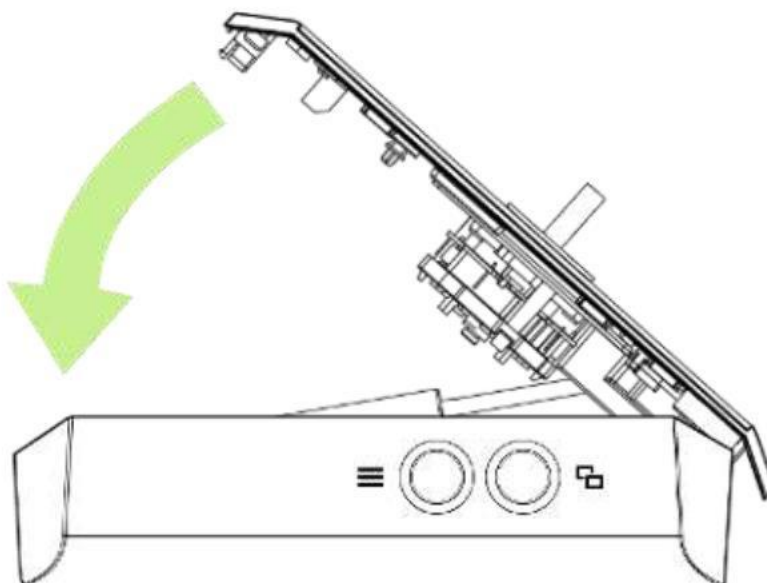
10. Opakujte krok 9 a odšroubujte všech šest šroubů a odstaňte kovové úchyty.



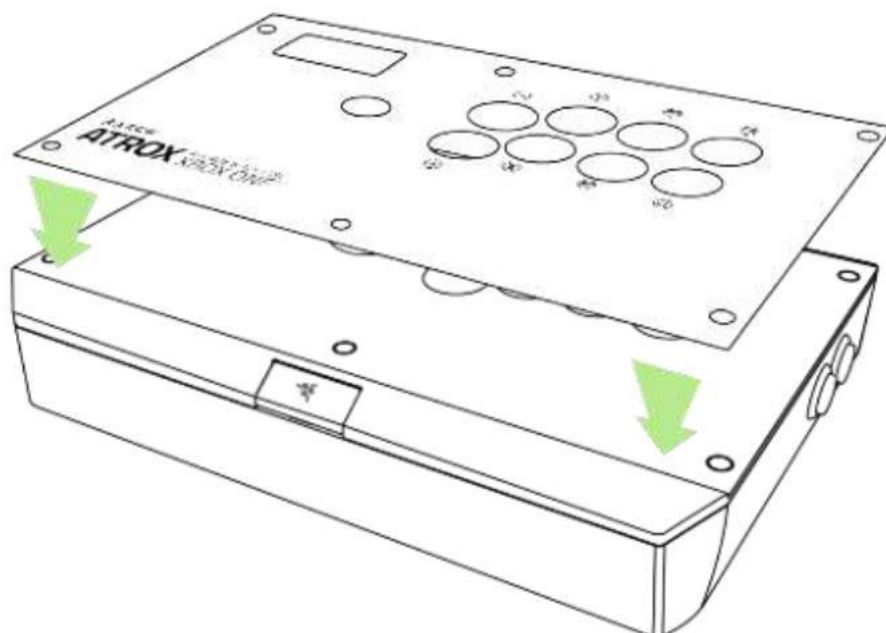
11. Opatrně sundejte horní panel a jeho dekoraci z víka.



12. Zavřete a zajistěte víko.

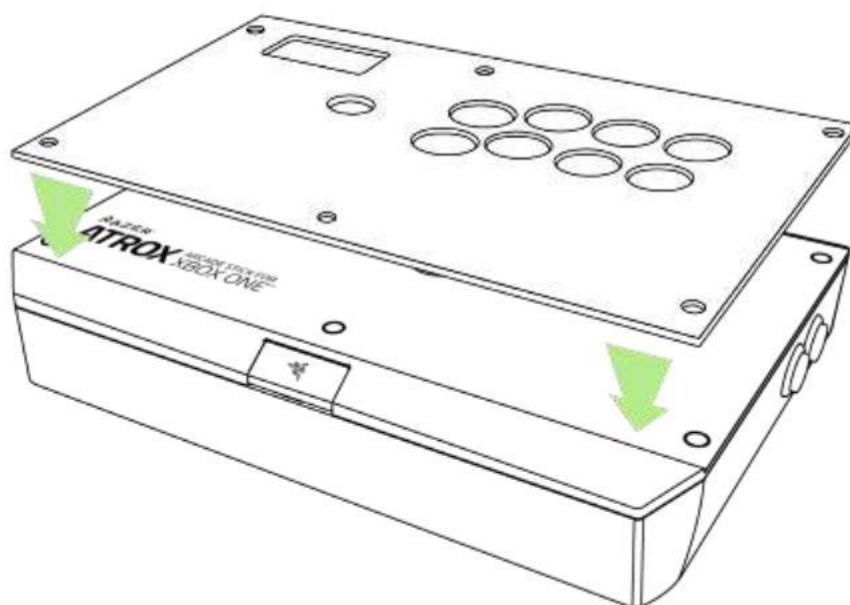


13. Na horní část víka nasadíte vlastní dekoraci* a zarovnejte ji.



*Vzory si lze stáhnout na www.razerzone.com/gaming-controllers/razer-atrox-xbox-one.

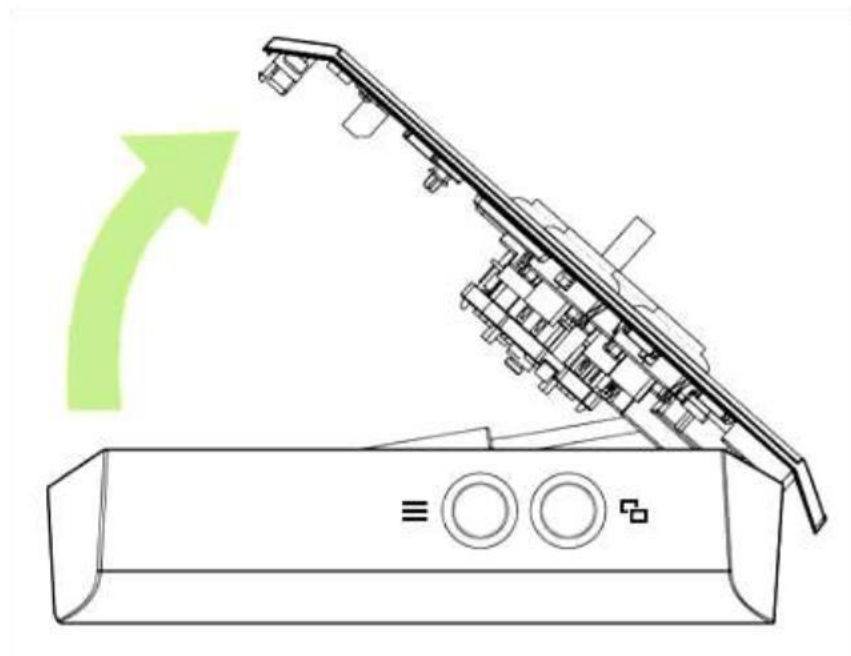
14. Nasadíte horní panel zpět na víko a zarovnejte jej.



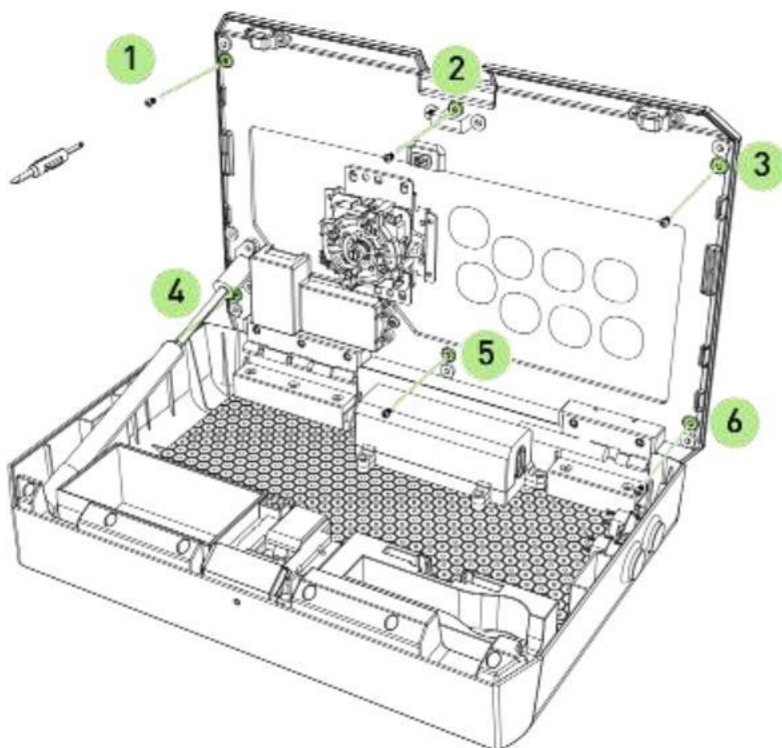
14. Nasaďte akční tlačítka zpět do příslušných otvorů.



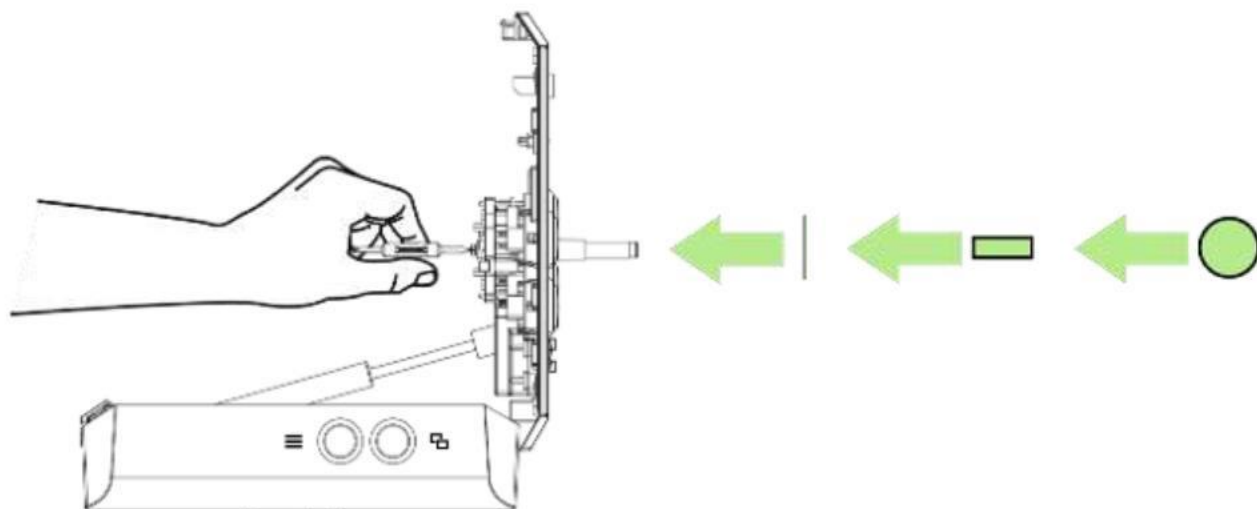
15. Stiskněte tlačítko otvírání a lehce zvedněte víko.



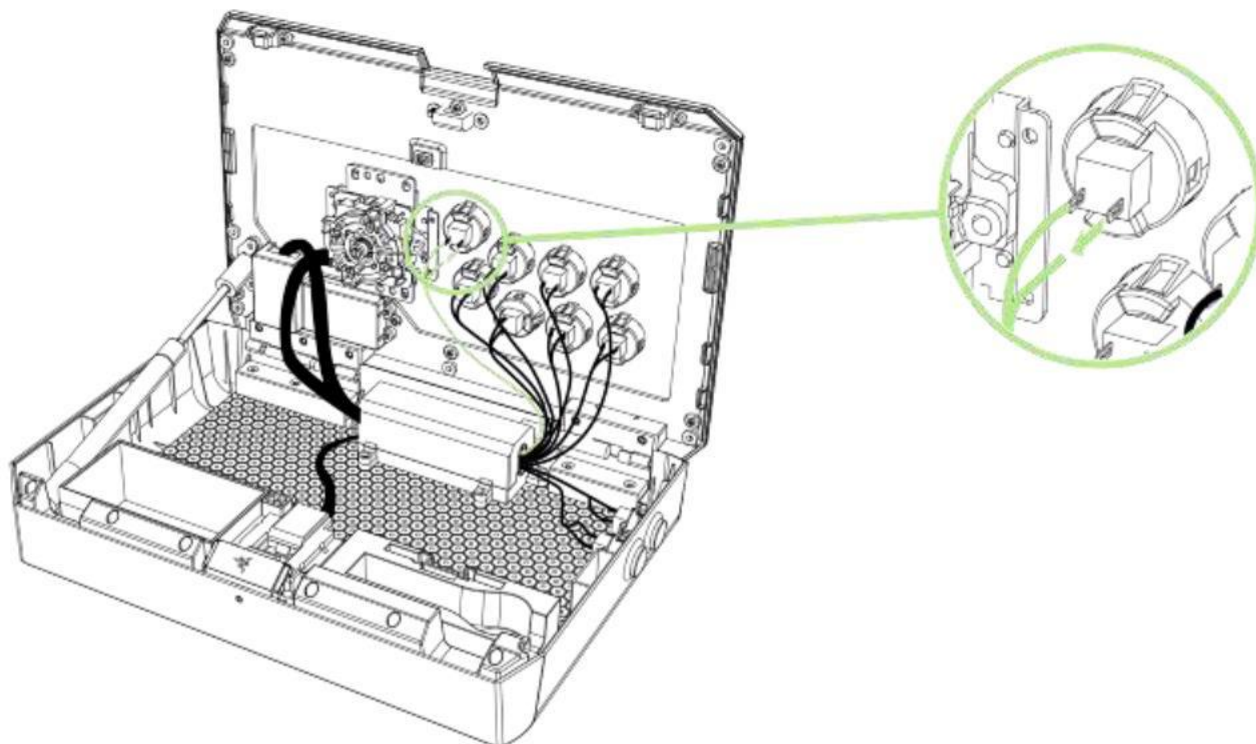
16. Našroubujte kovové úchyty zpět do víka, aby ani jeden ze 6 otvorů nezůstal odkrytý.



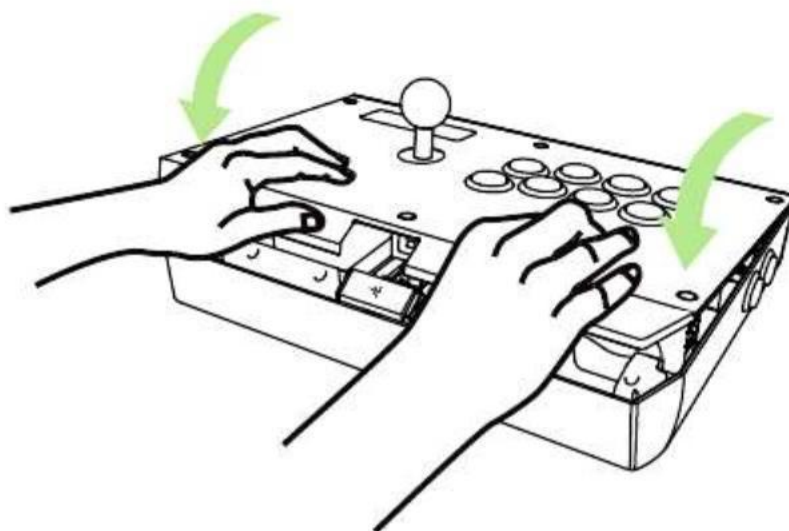
17. Nasadte podložku, kryt a rukojeť joysticku zpět na jeho hřídel.



18. Znovu připojte vodiče k akčním tlačítkům.



19. Zkontrolujte, zda jsou všechny vodiče správně připojeny, a zavřete víko.



6. BEZPEČNOST A ÚDRŽBA

BEZPEČNOSTNÍ POKYNY

Aby bylo používání ovladače Razer Atrox pro Xbox One maximálně bezpečné, doporučujeme Vám řídit se níže uvedenými pokyny:

1. Pokud při používání našeho zařízení zaznamenáte potíže, které přetrvávají i poté, co provedete nezbytná opatření pro odstranění problému, zařízení odpojte a zavolejte na telefonickou podporu společnosti Razer nebo navštivte stránky internetové podpory www.razersupport.com. Nikdy se nepokoušejte sami zařízení opravit.
2. Zařízení nikdy nerozebírejte (pokud tak učiníte, přijmete o práva vyplývající ze záruky) a nepřipojujte ho do sítě, kde by bylo přetíženo.
3. Dbejte na to, aby zařízení nepřišlo do kontaktu s jakoukoliv kapalinou a nenechávejte ho ve vlhkém prostředí. Se zařízením pracujte pouze při provozní teplotě v rozmezí 0°C až 40°C. Pokud dojde k překročení rozmezí provozní teploty, vypněte a odpojte zařízení, aby se mohla teplota stabilizovat na optimální úrovni.

KOMFORT

Na základě výzkumu bylo prokázáno, že dlouhodobé opakování jednoho pohybu, nesprávná poloha sezení při práci s počítačem, nesprávné držení těla a špatné návyky mohou být důvodem fyzického nepohodlí a poranění nervů, šlach a svalů. Níže najdete několik rad, které Vám pomohou předejít případnému zranění a zajistit si při používání ovladače Razer Atrox pro Xbox One optimální komfort.

1. Umístěte ovladač Razer Atrox pro Xbox One přímo před sebe tak, abyste na něj snadno dosáhli.
2. Upravte nastavení své židle nebo stolu tak, aby ovladač Razer Atrox pro Xbox One nebyl výše, než je Váš loket. Ovladač by měl být pod nebo na úrovni loktů.
3. Zajistěte si podporu pro nohy, držte tělo ve vzpřímené poloze a ramena nechte uvolněná.

4. Během hry uvolněte zápěstí a nijak ho nepřekrucujte. Pokud děláte rukama opakovaně nějaký úkon, snažte ruce dlouhodobě neohýbat, nevytahovat a nepřekrucovat.

5. Nenechávejte zápěstí dlouhodobě položené na tvrdém povrchu. Při hraní používejte opěrku na zápěstí.

6. Neseďte celý den ve stejné poloze. Čas od času vstaňte od stolu a zacvičte si, abyste si protáhli paže, ramena, krk a nohy.

7. Pokud byste při práci s ovladačem Razer Atrox pro Xbox One pocítili jakékoliv fyzické nepohodlí, jako bolest, znecitlivění nebo mravenčení, v ruce, zápěstí, ramenech, krku nebo na zádech, obraťte se prosím ihned na kvalifikovaného lékaře.

ÚDRŽBA A PRÁCE SE ZAŘÍZENÍM

Ovladač Razer Atrox pro Xbox One vyžaduje pro svou optimální funkčnost minimální údržbu. Doporučujeme, abyste ovladač jednou za měsíc vypojoili z USB portu a vyčistili jej pomocí měkkého hadříku nebo bavlněné utěrky, které navlhčete v teplé vodě. Tím zabráníte usazování nečistot. K čištění ovladače nepoužívejte mýdlo ani agresivní čisticí prostředky.

7. PRÁVNÍ UPOZORNĚNÍ

COPYRIGHT A DUŠEVNÍ VLASTNICTVÍ

© 2014 Razer Inc. Všechna práva vyhrazena. Razer, slogan For Gamers By Gamers a logo tříhlavého hada Razer jsou obchodními známkami nebo registrovanými obchodními známkami společnosti Razer Inc. a/nebo jejích dceřiných či přidružených společností, které jsou registrovány ve Spojených státech amerických a/nebo v jiných zemích. Všechny další obchodní známky jsou majetkem příslušných vlastníků. Aktuální podoba produktu se může lišit od obrázků uvedených v tomto manuálu. Uvedené informace odpovídají skutečnosti v době tisku tohoto manuálu.

SANWA je obchodní známka Sanwa Denshi Co., Ltd.

Razer Inc. Součástí této příručky mohou být autorská práva, obchodní známky, obchodní tajemství, patenty, patentované přihlášky nebo další duševní vlastnictví (ať už registrovaná či neregistrovaná) společnosti Razer Inc. („Razer“) vztahující se k produktu. Získání této příručky Vám nedává právo na žádné z autorských práv, obchodních známek, patentů nebo práv duševního vlastnictví. Ovladač Razer Atrox pro Xbox One („produkt“) se může svým provedením lišit od obrázků uvedených v tomto manuálu. Společnost Razer nenesе za tyto odlišnosti nebo případné chyby v tomto manuálu žádnou odpovědnost. Informace uvedené v tomto manuálu jsou předmětem změny bez předchozího upozornění.

OMEZENÁ ZÁRUKA

Pokud si chcete přečíst aktuální a nejnovější podmínky Omezené záruky, navštivte prosím webovou stránku www.razerzone.com/warranty. "

OMEZENÍ ODPOVĚDNOSTI

Společnost Razer v žádném případě nenesе odpovědnost za jakékoliv ztráty zisku, ztráty informací nebo dat, zvláštní, náhodné, nepřímé, trestní nebo následné škody, které vzniknou jakýmkoliv způsobem ve spojení s distribucí, prodejem, dalším prodejem, používáním a nemožností používat tento produkt. Odpovědnost společnosti Razer v žádném případě nemůže překročit kupní cenu produktu.

ZPROSTŘEDKOVATELSKÉ NÁKLADY

Abychom předešli pochybnostem, prohlašujeme, že společnost Razer nebude v žádném případě odpovědná za náklady vzniklé ve spojení se zprostředkováním produktu s výjimkou toho, že byla na možnost poškození upozorněna. Společnost Razer nebude v žádném případě hradit zprostředkovatelské náklady překračující kupní cenu produktu.

OBECNÉ PODMÍNKY

Tyto smluvní podmínky podléhají zákonům země, ve které byl produkt zakoupen, a na základě těchto zákonů se také vykládají. Jestliže je některá z uvedených podmínek v dané zemi neplatná nebo nevymahatelná, je tato podmínka (do míry, do jaké je neplatná a nevymahatelná) vyloučena, aniž by došlo k zneplatnění zbývajících smluvních podmínek. Společnost Razer si vyhrazuje právo na změnu jakékoliv z podmínek bez předchozího upozornění.