



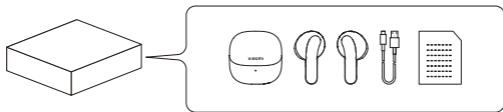
xiaomi Buds 5 Uživatel'ská příručka

Prehľad o produkte

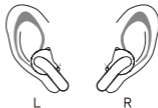
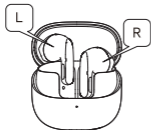
Pred použitím si pozorne prečítajte túto používateľskú príručku a uschovajte si ju pre budúce použitie.



Obsah balenia

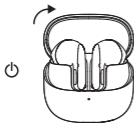


Nosenie



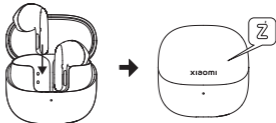
Zapnutie

Po otvorení nabíjacieho puzdra sa slúchadlá automaticky zapnú.



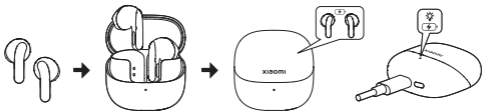
Režim spánku

Vložte slúchadlá späť do nabíjacieho puzdra a zatvorte viečko, slúchadlá sa automaticky odpoja a prejdú do režimu spánku.



Nabíjanie

- Nabíjanie slúchadiel: Vložte slúchadlá do nabíjacieho puzdra, zatvorte viečko a slúchadlá sa začnú nabíjať.
- Nabíjanie puzdra: Použite dodaný kábel Type-C. Pri plnom nabití sa indikátor rozsvieti na zeleno.



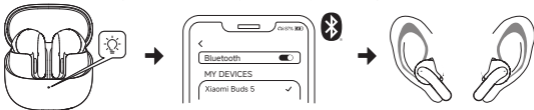
Pripojenie a párovanie

1. Otvorte viečko puzdra, podržte funkčné tlačidlo po dobu 2 sekúnd, kým nezačne blikať indikátor, čím sa slúchadlá prepnú do režimu párovania.
2. Zapnite Bluetooth na svojom zariadení a v ponuke nájdite slúchadlá a pripojte sa k nim.

Poznámka:

Pri prvom otvorení viečka puzdra sa automaticky aktivuje režim párovania.

Pri každodennom používaní sa otvorením viečka nabíjacieho puzdra slúchadlá automaticky znovu pripoja k poslednému spárovanému Bluetooth zariadeniu. (Bluetooth zariadenie musí byť v dosahu pripojenia slúchadiel.)



Pripojenie k dvom zariadeniam

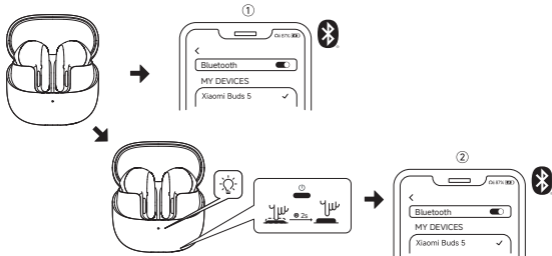
Pre väčšie pohodlie môžete slúchadlá pripojiť k dvom Bluetooth zariadeniam súčasne.

Po pripojení slúchadiel k prvému zariadeniu ich vložte do nabijacieho puzdra s otvoreným viečkom.

Stlačte a podržte funkčné tlačidlo po dobu 2 sekúnd, kým indikátor nezačne blikáť bielo, čo znamená, že sú slúchadlá pripravené na spárovanie s druhým zariadením.

Poznámka:

Ak túto funkciu chcete používať, zapnite ju v aplikácii Xiaomi Earbuds.



Obnovenie továrenského nastavenia

Stlačte a podržte tlačidlo po dobu 10 sekúnd, kým indikátor trikrát oranžovo nezabliká.



Prehľad funkcií




Jedno krátke stlačenie oblasti tlakového senzora

×1  /  Volanie: Prijíť/ukončiť hovor


×1  /  Hudba: Prehrať/pozastaviť

Krátke stlačenie oblasti tlakového senzora dvakrát za sebou

×2  Volanie: Odmietnutie hovoru

×2  Hudba: Ďalšia skladba

Krátke stlačenie oblasti tlakového senzora trikrát za sebou

×3  Hudba: Predchádzajúca skladba

Krátke stlačenie oblasti tlakového senzora po dobu 2 sekúnd



Potlačenie hluku Vypnuté

Prepínanie potlačenie hluku

Prejdenie hore a dole v oblasti tlakového senzora



Ovládanie hlasitosti gestami prejdením prsta v oblasti tlakového senzora

Pripojenie k aplikácii



1. Naskenujte QR kód, stiahnite si a nainštalujte aplikáciu Xiaomi Earbuds pre aktiváciu ďalších funkcií.
2. Postupujte podľa pokynov v aplikácii pre pripojenie špuntov do uší.

Poznámka: Počas procesu pripojenia sa uistite, že je Bluetooth vo vašom smartfóne aktívny.

Vložte štipule do uší späť do nabíjacieho puzdra, otvorte veko a uistite sa, že je váš smartphone blízko puzdra.

*Xiaomi Earbuds aplikácia podporuje mobilné telefóny s Androidom 6.0 a vyšším a iOS 14.0 a vyšším.

*Prosím, aktualizujte aplikáciu na najnovšiu verziu.

Špecifikácie

Produkt: Wireless Earphones

Model: M2341E1

Nabíjací port: Typ-C

Vstup špuntov do uší: 5 V = 100mA

Vstup nabíjacieho puzdra: 5 V = 1200mA

Výstup nabíjacieho puzdra: 5 V = 200mA

Bezdrôtová konektivita: Bluetooth® 5.4

Prevádzková teplota: 0°C do 45°C

Dosah bezdrôtového signálu: 10 m
(otvorený priestor bez prekážok)

Prevádzková frekvencia: 2400MHz do 2483.5MHz

Maximálny vysielací výkon: <13 dBm (pre EÚ)

Kompatibilita: Tento produkt podporuje iba určité systémy Android alebo iOS. Pre podrobné informácie navštívte produktovú stránku na www.mi.com.

Poznámka: Kvôli charakteristikám Bluetooth signálu môže dôjsť v husto osídlených oblastiach s rušením elektromagnetického signálu 2.4 GHz k príležitostnému prerušeniu spojenia alebo k zániku zvuku.

Napájanie poskytované nabíjačkou by malo byť medzi minimálnym 0.2 wattom, ktorý je vyžadovaný rádiovým zariadením, a maximálnym 4.5 wattom, aby bola dosiahnutá maximálna rýchlosť nabíjania.

Informácie o likvidácii a recyklácii OEEZ



Všetky výrobky označené týmto symbolom sú odpadové elektrické a elektronické zariadenia, ktoré by nemali byť miešané s netriedeným domovým odpadom. Namiesto toho by ste mali chrániť ľudské zdravie a životné prostredie odovzdaním zariadenia na zbernom mieste, ktoré je určené na recykláciu odpadových elektrických a elektronických zariadení a stanovené vládou alebo miestnymi úradmi. Správna likvidácia a recyklácia pomôžu zabrániť potenciálnym negatívnym dopadom na životné prostredie a ľudské zdravie. Viac informácií o umiestnení a podmienkach týchto zberných miest sa dozviete od montážneho technika alebo miestnych úradov.



Značenie CE sa vzťahuje na výrobok a vstavanú batériu.

Týmto Xiaomi Communications Co., Ltd. vyhlasuje, že rádiové zariadenie typu M2341E1 je v súlade so smernicou 2014/53/EÚ a nariadením (EÚ) 2023/1542. Úplné znenie vyhlásenia o zhode EÚ je k dispozícii na nasledujúcej internetovej adrese: <http://www.mi.com/global/service/support/declaration.html>

Preventívne opatrenia

Pred použitím a ovládaním tohto zariadenia si pozorne prečítajte nasledujúce opatrenia, aby bolo zaistené optimálne fungovanie zariadenia a aby sa predišlo nebezpečnému používaniu alebo neoprávneným operáciám.

- Informácie o produkte a certifikačnej značke sa nachádzajú na nabíjacom púzdre.
- Bezdrôtové štuple do uší nepoužívajte počas šoférovania a dodržujte príslušné predpisy vo vašej oblasti alebo krajine.
- Používajte iba nabíjacie adaptéry, ktoré zodpovedajú miestnym bezpečnostným normám alebo sú certifikované a dodávané kvalifikovanými výrobcami.
- Nie je povolené rozoberať, udrieť, rozdrviť alebo hádzať Bezdrôtová štuple do uší do ohňa, môže to spôsobiť výbuch.
- Tento produkt obsahuje vstavanú batériu, ktorá nemôže byť odstránená alebo vymenená. Aby nedošlo k poškodeniu batérie alebo produktu, nekladajte ani neupravujte batériu sami. Batériu môžu vymeniť iba autorizované servisné strediská a musia byť vymenené za rovnaký typ. Použitie iného typu batérie môže znefunkčnúť ochranné opatrenia (ako je požiar, výbuch a únik korozívneho elektrolytu). Nevhadzujte batériu do odpadu, ktorý je určený na skládky. Pri likvidácii batérie dodržujte miestne zákony a predpisy.
- Vhodenie batérie do ohňa alebo do rozpálenej rúry, prípadne mechanické poškodzovanie alebo rezanie batérie, ktoré by mohlo viesť k výbuchu.

- Nepoužívajte tento produkt počas búrok. Búrky môžu spôsobiť poruchy produktu a zvýšiť riziko elektrického úrazu.
- Ponechanie batérie v prostredí s extrémne vysokou teplotou môže viesť k výbuchu alebo úniku horľavej kvapaliny či plynu.
- Batéria vystavená extrémne nízkemu tlaku vzduchu môže viesť k výbuchu alebo úniku horľavej kvapaliny či plynu.
- Tieto bezdrôtové štuple do uší a ich príslušenstvo môžu obsahovať malé diely. Uchovávajte ich mimo dosahu detí.
- Prestaňte produkt okamžite používať a vyhľadajte lekársku pomoc, pokiaľ sa na mieste kontaktu s pokožkou objavia známky začervenania alebo opuchu.
- Aktivácia funkcie potlačenia hluku môže ovplyvniť vašu schopnosť vnímať okolité zvuky a alarmy. Pred použitím tejto funkcie sa uistite, že sa nachádzate v bezpečnom prostredí.



Aby sa predišlo možnému poškodeniu sluchu, nepoužívajte tento produkt pri vysokej hlasitosti po dlhú dobu.

--- Symbol označuje jednosmerné napätie.

Upozornenie k záruke

Ako používateľ produktov Xiaomi máte za určitých podmienok nárok na dodatočné záruky. Spoločnosť Xiaomi ponúka špecifické spotrebiteľské záruky v rámci výhod poskytovaných ako doplnok k zákonným zárukám poskytovaným na základe zákona o ochrane spotrebiteľov platného vo vašej krajine, nie namiesto týchto záruk. Doba platnosti a podmienky týkajúce sa zákonných záruk sú uvedené v príslušných miestnych zákonoch. Ďalšie informácie o výhodách spotrebiteľských záruk nájdete na oficiálnych webových stránkach spoločnosti Xiaomi <https://www.mi.com/global/support/warranty>. S výnimkou prípadov, keď to zakazujú zákony alebo inak prisľúbila spoločnosť Xiaomi, sú popredajné služby obmedzené na krajinu alebo región pôvodného nákupu. V rámci spotrebiteľskej záruky av maximálnom rozsahu povolenom zákonom spoločnosť Xiaomi podľa svojho uváženia opraví alebo vymení váš produkt, prípadne vám vráti späť čiastku, ktorá zaň bola zaplatená. Na bežnú mieru opotrebenia, zásah vyššej moci, zneužitia alebo poškodenia spôsobené nedbalosťou alebo chybou užívateľa sa záruka nevzťahuje. Kontaktnou osobou pre popredajný servis môže byť akákoľvek osoba v autorizovanej servisnej sieti spoločnosti Xiaomi, autorizovaní distribútori spoločnosti Xiaomi alebo konečný predajca, ktorý vám produkty predal. V prípade pochybností kontaktujte príslušnú osobu, ktorú spoločnosť Xiaomi určila.

Na výrobky, ktoré neboli riadne dovezené a/alebo neboli riadne vyrobené spoločnosťou Xiaomi a/alebo neboli riadne obstarané od spoločnosti Xiaomi alebo oficiálneho predajcu produktov Xiaomi, sa existujúce záruky nevzťahujú. Na základe platných zákonov môžete získať záruky od neoficiálneho predajcu, ktorý produkt predal. Spoločnosť Xiaomi vás preto vyzýva, aby ste kontaktovali predajcu, od ktorého ste výrobok zakúpili.

Bluetooth® a príslušné logá sú registrované obchodné známky vlastnené spoločnosťou Bluetooth SIG, Inc. a všetky použitia týchto známk spoločnosťou Xiaomi Inc. podlieha licencií. Iné obchodné známky a obchodné značky patria príslušným vlastníkom.

Vylúčenie zodpovednosti:

Vyobrazenie produktu, príslušenstvo, užívateľských rozhraní a ďalších prvkov v užívateľskej príručke sú iba orientačné schémy a môžu sa mierne líšiť od skutočného produktu. Túto príručku vydala spoločnosť Xiaomi alebo podnik v ekosystéme spoločnosti Xiaomi. Typografické chyby a nepresné informácie v tejto príručke alebo v súvisiacich programoch a/alebo zariadeniach sa môžu zmeniť bez predchádzajúceho upozornenia. Také zmeny budú uvedené v najnovšej verzii príručky.

Výrobca: Xiaomi Communications Co., Ltd.

Adresa: #019, 9th Floor, Building 6, 33 Xi'erqi Middle Road, Haidian District, Beijing, China, 100085

Ďalšie informácie nájdete na webových stránkach www.mi.com

Užívateľská príručka Verzia: V1.0

Dovozca:

AT Computers a.s.

Těšínská 1970/56, Slezská Ostrava, 710 00 Ostrava

IČO: 61672599