



xiaomi Buds 5 Uživatelská příručka

Přehled o produktu

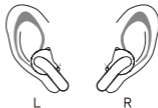
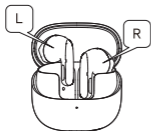
Před použitím si pečlivě přečtěte tuto uživatelskou příručku a uschovejte si ji pro budoucí použití.



Obsah balení

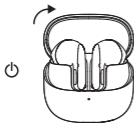


Nošení



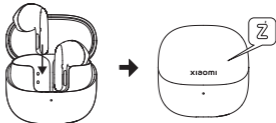
Zapnutí

Po otevření nabíjecího pouzdra se sluchátka automaticky zapnou.



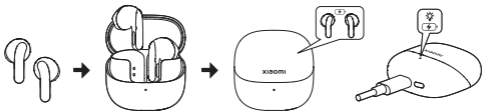
Režim spánku

Vložte sluchátka zpět do nabíjecího pouzdra a zavřete víčko, sluchátka se automaticky odpojí a přejdou do režimu spánku.



Nabíjení

- Nabíjení sluchátek: Vložte sluchátka do nabíjecího pouzdra, zavřete víčko a sluchátka se začnou nabíjet.
- Nabíjení pouzdra: Použijte dodaný kabel Type-C. Při plném nabití se indikátor rozsvítí zeleně.



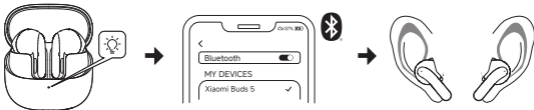
Připojení a párování

1. Otevřete víčko pouzdra, podržte funkční tlačítko po dobu 2 vteřin, dokud nezačne blikat indikátor, čímž se sluchátka přepnou do režimu párování.
2. Zapněte Bluetooth na svém zařízení a v nabídce najdete sluchátka a připojte se k nim.

Poznámka:

Při prvním otevření víčka pouzdra se automaticky aktivuje režim párování.

Při každodenním používání se otevřením víčka nabíjecího pouzdra sluchátka automaticky znovu připojí k posledního spárovanému Bluetooth zařízení. (Bluetooth zařízení musí být v dosahu připojení sluchátek.)

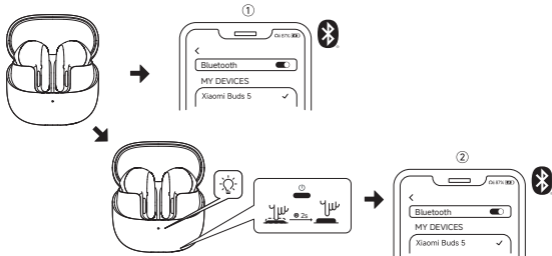


Připojení ke dvěma zařízením

Pro větší pohodlí můžete sluchátka připojit ke dvěma Bluetooth zařízením současně. Po připojení sluchátek k prvnímu zařízení je vložte do nabíjecího pouzdra s otevřeným víčkem. Stiskněte a podržte funkční tlačítko po dobu 2 vteřin, dokud indikátor nezačne blikat bíle, což znamená, že jsou sluchátka připravena ke spárování s druhým zařízením.

Poznámka:

Pokud tuto funkci chcete používat, zapněte ji v aplikaci Xiaomi Earbuds.



Obnovení továrního nastavení

Stiskněte a podržte tlačítko po dobu 10 vteřin, dokud indikátor třikrát oranžově nezabliká.



Přehled funkcí



Jedno krátké stisknutí oblasti tlakového senzoru

×1  /  Volání: Přejmout/ukončit hovor


×1  /  Hudba: Přehrát/pozastavit

Krátké stisknutí oblasti tlakového senzoru dvakrát za sebou

×2  Volání: Odmítnutí hovoru

×2  Hudba: Další skladba

Krátké stisknutí oblasti tlakového senzoru třikrát za sebou

×3  Hudba: Předchozí skladba

Krátké stisknutí oblasti tlakového senzoru po dobu 2 vteřin



Potlačení hluku Vypnuto

Přepínání potlačení hluku

Přejetí nahoru a dolů v oblasti tlakového senzoru



Ovládání hlasitosti gesty přejetím prstu v oblasti tlakového senzoru

Připojení k aplikaci



1. Naskenujte QR kód, stáhněte si a nainstalujte aplikaci Xiaomi Earbuds pro aktivaci dalších funkcí.
2. Postupujte podle pokynů v aplikaci pro připojení špuntů do uší.

Poznámka: Během procesu připojení se ujistěte, že je Bluetooth ve vašem smartphonu aktivní. Vložte špunty do uší zpět do nabíjecího pouzdra, otevřete víko a ujistěte se, že je váš smartphone poblíž pouzdra.

- *Xiaomi Earbuds aplikace podporuje mobilní telefony s Androidem 6.0 a vyšším a iOS 14.0 a vyšším.
- *Prosím, aktualizujte aplikaci na nejnovější verzi.

Specifikace

Produkt: Wireless Earphones

Model: M2341E1

Nabíjecí port: Typ-C

Vstup špuntů do uší: 5 V \Rightarrow 100mA

Vstup nabíjecího pouzdra: 5 V \Rightarrow 1200mA

Výstup nabíjecího pouzdra: 5 V \Rightarrow 200mA

Bezdrátová konektivita: Bluetooth® 5.4

Provozní teplota: 0°C do 45°C

Dosah bezdrátového signálu: 10 m
(otevřený prostor bez překážek)

Provozní frekvence: 2400MHz do 2483.5MHz

Maximální vysílací výkon: <13 dBm (pro EU)

Kompatibilita: Tento produkt podporuje jen určité systémy Android nebo iOS. Pro podrobné informace navštivte produktovou stránku na www.mi.com.

Poznámka: Kvůli charakteristikám Bluetooth signálu může dojít v hustě osídlených oblastech s rušením elektromagnetického signálu 2.4 GHz k příležitostnému přerušení spojení nebo k zániku zvuku.

Napájení poskytované nabíječkou by mělo být mezi minimálním 0.2 wattem, který je vyžadován rádiovým zařízením, a maximálním 4.5 wattem, aby bylo dosaženo maximální rychlosti nabíjení.

Informace o likvidaci a recyklaci OEEZ



Všechny výrobky označené tímto symbolem jsou odpadní elektrická a elektronická zařízení, která by neměla být mísená s netříděným domovním odpadem. Místo toho byste měli chránit lidské zdraví a životní prostředí odevzdáním zařízení na sběrném místě, které je určeno k recyklaci odpadních elektrických a elektronických zařízení a stanoveno vládou nebo místními úřady. Správná likvidace a recyklace pomohou zabránit potenciálním negativním dopadům na životní prostředí a lidské zdraví. Více informací o umístění a podmínkách těchto sběrných míst se dozvíte od montážního technika nebo místních úřadů.



Značení CE se vztahuje na výrobek a vestavěnou baterii.

Tímto Xiaomi Communications Co., Ltd. prohlašuje, že rádiové zařízení typu M2341E1 je v souladu se směrnicí 2014/53/EU a nařízením (EU) 2023/1542. Úplné znění prohlášení o shodě EU je k dispozici na následující internetové adrese: <http://www.mi.com/global/service/support/declaration.html>

Preventivní opatření

Před použitím a ovládáním tohoto zařízení si pozorně přečtěte následující opatření, aby bylo zajištěno optimální fungování zařízení a aby se předešlo nebezpečnému používání nebo neoprávněným operacím.

- Informace o produktu a certifikační značky se nachází na nabíjecím pouzdře.
- Bezdrátová špunty do uší nepoužívejte během řízení a dodržujte příslušné předpisy ve vaší oblasti nebo zemi.
- Používejte pouze nabíjecí adaptéry, které odpovídají místním bezpečnostním normám nebo jsou certifikované a dodávané kvalifikovanými výrobci.
- Není povoleno rozebírat, udeřit, rozdrtit nebo házet Bezdrátová špunty do uší do ohně, může to způsobit výbuch.
- Tento produkt obsahuje vestavěnou baterii, která nemůže být odstraněna nebo vyměněna. Aby nedošlo k poškození baterie nebo produktu, nevkládejte ani neupravujte baterii sami. Baterii mohou vyměnit pouze autorizované servisní střediska a musí být vyměněna za stejný typ. Použití jiného typu baterie může znefunkčnit ochranná opatření (jako je požár, výbuch a únik korozivního elektrolytu). Nevhazujte baterii do odpadu, který je určen pro skládky. Při likvidaci baterie dodržujte místní zákony a předpisy.
- Vhození baterie do ohně nebo do rozpálené trouby, případně mechanické poškození nebo řezání baterie, které by mohlo vést k výbuchu.

- Nepoužívejte tento produkt během bouřek. Bouřky mohou způsobit poruchy produktu a zvýšit riziko elektrického úrazu.
- Ponechání baterie v prostředí s extrémně vysokou teplotou může vést k výbuchu nebo úniku hořlavé kapaliny či plynu.
- Baterie vystavená extrémně nízkému tlaku vzduchu může vést k výbuchu nebo úniku hořlavé kapaliny či plynu.
- Tyto bezdrátové špunty do uší a jejich příslušenství mohou obsahovat malé díly. Uchovávejte je mimo dosah dětí. Přestaňte
- produkt okamžitě používat a vyhledejte lékařskou pomoc, pokud se na místě kontaktu s pokožkou objeví známky zarudnutí nebo otoku.
- Aktivace funkce potlačení hluku může ovlivnit vaši schopnost vnímat okolní zvuky a alarmy. Před použitím této funkce se ujistěte, že se nacházíte v bezpečném prostředí.



Aby se předešlo možnému poškození sluchu, nepoužívejte tento produkt při vysoké hlasitosti po dlouhou dobu.

Symbol označuje stejnosměrné napětí.

Upozornění k záruce

Jako uživatel produktů Xiaomi máte za určitých podmínek nárok na dodatečné záruky. Společnost Xiaomi nabízí specifické spotřebitelské záruky v rámci výhod poskytovaných jako doplněk k zákonným zárukám poskytovaným na základě zákona o ochraně spotřebitelů platného ve vaší zemi, nikoli namísto těchto záruk. Doba platnosti a podmínky týkající se zákonných záruk jsou uvedeny v příslušných místních zákonech. Další informace o výhodách spotřebitelských záruk naleznete na oficiálních webových stránkách společnosti Xiaomi <https://www.mi.com/global/support/warranty>. S výjimkou případů, kdy to zakazují zákony nebo jinak přislíbila společnost Xiaomi, jsou poprodejní služby omezeny na zemi nebo region původního nákupu. V rámci spotřebitelské záruky a v maximálním rozsahu povoleném zákonem společnost Xiaomi dle svého uvážení opraví nebo vymění váš produkt, případně vám vrátí zpět částku, která za něj byla zaplacená. Na běžnou míru opotřebení, zásah vyšší moci, zneužití nebo poškození způsobené nedbalostí nebo chybou uživatele se záruka nevztahuje. Kontaktní osobou pro poprodejní servis může být jakákoliv osoba v autorizované servisní síti společnosti Xiaomi, autorizovaní distributoři společnosti Xiaomi nebo konečný prodejce, který vám produkty prodal. V případě pochybností kontaktujte příslušnou osobu, kterou společnost Xiaomi určila.

Na výrobky, které nebyly řádně dovezeny a/nebo nebyly řádně vyrobeny společností Xiaomi a/nebo nebyly řádně pořízeny od společnosti Xiaomi nebo oficiálního prodejce produktů Xiaomi, se stávající záruky nevztahují. Na základě platných zákonů můžete získat záruky od neoficiálního prodejce, který produkt prodal. Společnost Xiaomi vás proto vyzývá, abyste

kontaktovali prodejce, od kterého jste výrobek zakoupili.

Bluetooth® a příslušná loga jsou registrované obchodní známky vlastněné společností Bluetooth SIG, Inc. a veškeré použití těchto známek společností Xiaomi Inc. podléhá licenci. Jiné obchodní známky a obchodní značky patří příslušným vlastníkům.

Vyloučení odpovědnosti:

Vyobrazení produktu, příslušenství, uživatelských rozhraní a dalších prvků v uživatelské příručce jsou pouze orientační schémata a mohou se mírně lišit od skutečného produktu. Tuto příručku vydala společnost Xiaomi nebo podnik v ekosystému společnosti Xiaomi. Typografické chyby a nepřesné informace v této příručce nebo v souvisejících programech a/nebo zařízeních se mohou změnit bez předchozího upozornění. Takové změny budou uvedeny v nejnovější verzi příručky.

Výrobce: Xiaomi Communications Co., Ltd.

Adresa: #019, 9th Floor, Building 6, 33 Xi'erqi Middle Road, Haidian District, Beijing, China, 100085

Další informace naleznete na webových stránkách www.mi.com

Uživatelská příručka Verze: V1.0

Dovozce:

AT Computers a.s.

Těšínská 1970/56, Slezská Ostrava, 710 00 Ostrava

IČO: 61672599