


xiaomi

Humidifier 2 Lite Uživatelská příručka



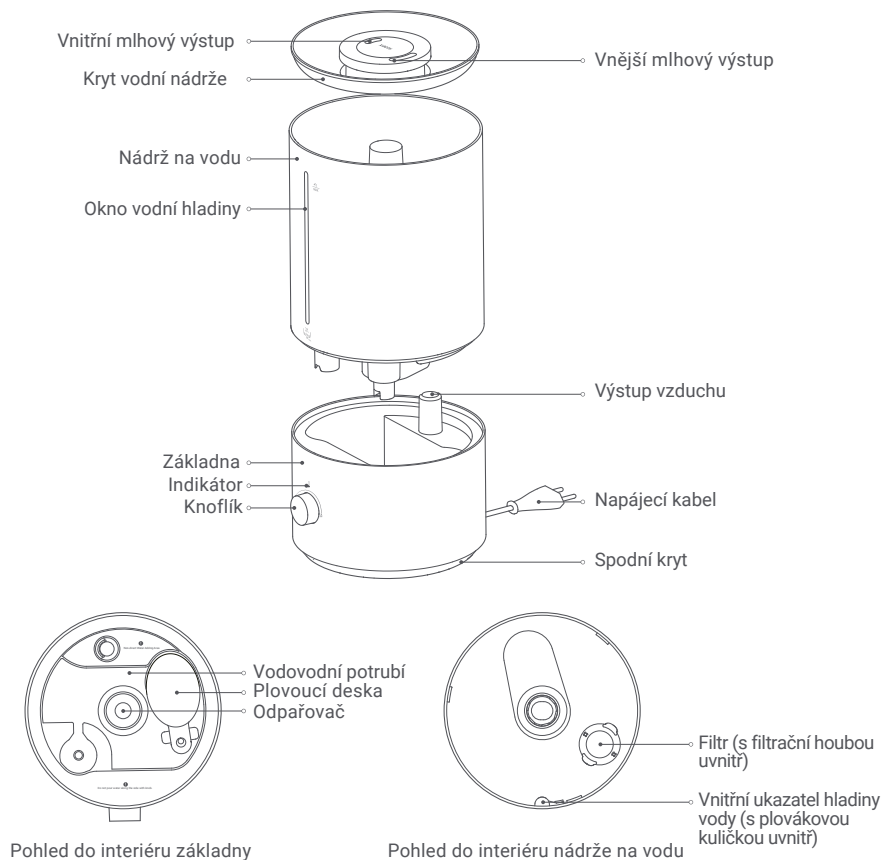
Před použitím si pečlivě přečtěte tuto příručku a uschovejte si ji pro budoucí použití.

- Tento spotřebič mohou používat děti od 8 let a starší a osoby se sníženými fyzickými, smyslovými nebo duševními schopnostmi nebo s nedostatkem zkušeností a znalostí, pokud jsou pod dohledem nebo byly poučeny o bezpečném používání spotřebiče a rozumí souvisejícím nebezpečím. Děti si se spotřebičem nesmí hrát. Čištění a uživatelskou údržbu nesmí provádět děti bez dozoru.
- Tento spotřebič není určen pro osoby (včetně dětí) se sníženými fyzickými, smyslovými nebo duševními schopnostmi nebo s nedostatkem zkušeností a znalostí, pokud jim osoba odpovědná za jejich bezpečnost neposkytla dohled nebo je nepoučila o používání spotřebiče.
- Pokud je přívodní kabel poškozen, musí jej vyměnit výrobce, jeho servisní zástupce nebo podobně kvalifikované osoby, aby se předešlo nebezpečí.
- Nádržku na vodu čistěte každé 3 dny. 
- Uvědomte si, že vysoká vlhkost může podporovat růst biologických organismů v prostoru.

- Nedovolte, aby byl prostor kolem zvlhčovače vlhký nebo mokrý. Pokud se vlhkost objeví, snižte výkon zvlhčovače. Pokud nelze snížit výstupní výkon zvlhčovače, používejte zvlhčovač vzduchu. přerušovaně. Nepoužívejte savé materiály, například koberce, záclony, závěsy nebo ubrusy, mohly by navlhnout.
- Během plnění a čištění odpojte spotřebič ze sítě.
- Pokud spotřebič nepoužíváte, nikdy nenechávejte vodu v nádrži.
- Před uskladněním zvlhčovač vyprázdněte a vyčistěte. Před dalším použitím zvlhčovač vyčistěte.
- Každý třetí den vyprázdněte nádržku na vodu a doplňte ji. Před opětovným naplněním ji vyčistěte čerstvou vodou z vodovodu nebo čisticími prostředky, pokud to výrobce vyžaduje. Odstraňte veškerý vodní kámen, usazeniny nebo film, který se vytvořil na stěnách nádržky na vodu nebo na vnitřních plochách, a otřete všechny plochy do sucha.
- **VAROVÁNÍ:** Mikroorganismy, které mohou být přítomny ve vodě nebo v prostředí, kde se spotřebič používá nebo skladuje, se mohou v nádrži množit a být vynášeny do vzduchu, což může způsobit velmi vážná zdravotní rizika, pokud se voda nevyměňuje a nádržka se každé 3 dny řádně nevyčistí.
- Abyste předešli riziku úrazu elektrickým proudem, nezapojujte ani neodpojujte zvlhčovač mokřýma rukama.
- Nepokoušejte se zvlhčovač sami rozebírat, opravovat nebo upravovat.

- Po zapnutí zvlhčovače se odpařovače nedotýkejte. V opačném případě můžete ucítit bodnutí.
- Napájecí kabel nezamotávejte, nepoškozujte ani na něj nepokládejte těžké předměty, abyste předešli riziku úrazu elektrickým proudem, zkratu nebo požáru.
- Pokud během používání dojde k chybě, okamžitě zvlhčovač odpojte od sítě a kontaktujte poprodejní servis.
- Během práce se zvlhčovačem nevyjímejte nádržku na vodu ze základny a nikdy se nedotýkejte vodovodního potrubí nebo jakýchkoli součástí uvnitř nádržky.
- Odpojte zvlhčovač během bouřky nebo pokud jej neplánujete delší dobu používat.
- Neotáčejte zvlhčovač vzhůru nohama, pokud pracuje nebo je v nádrže voda, aby nedošlo k poškození vnitřních elektronických součástí.
- Při používání zvlhčovače vzduchu se striktně řiďte pokyny uvedenými v tomto návodu k použití. Uživatelé nesou odpovědnost za případné ztráty nebo škody, které mohou vzniknout v důsledku nesprávného používání zvlhčovače.

Přehled produktu



Poznámka: Vyobrazení výrobku, příslušenství a uživatelského rozhraní v uživatelské příručce slouží pouze pro referenční účely. Skutečný produkt a funkce se mohou lišit v důsledku vylepšení produktu.

Jak používat

• Přidávání vody

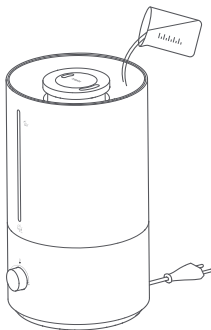
Doporučuje se přidávat čistou vodu z vodovodu nebo vyčištěnou vodu následujícími třemi způsoby:

Metoda 1: Do nádržky na vodu přidejte přiměřené množství vody z duté části krytu nádržky na vodu.

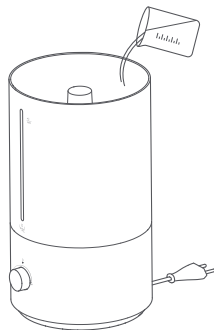
Metoda 2: Otevřete kryt nádržky na vodu a doplňte vodu do nádržky na vodu.

Metoda 3: Vyměňte nádržku na vodu a umístěte ji na rovný povrch, poté do nádržky přidejte vodu. Nebo můžete nádržku na vodu přímo přenést ke kohoutku a po vyčištění nádržky přidat vodu.

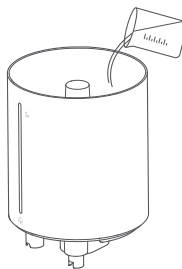
UPOZORNĚNÍ: Ujistěte se, že je zvlhčovač umístěn na rovném povrchu a že hladina vody nepřesahuje maximální hladinu.



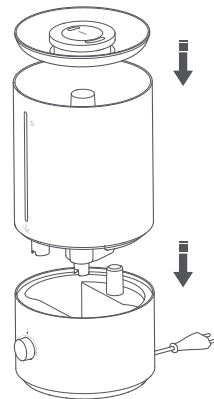
Metoda 1



Metoda 2



Metoda 3



Instalace

- Připojení k napájení: Zapojte zvlhčovač do elektrické zásuvky, která splňuje požadavky zvlhčovače na připojení k napájení.
- Zapnutí: Otáčejte knoflíkem ve směru hodinových ručiček.
- Vypnutí: Otáčejte knoflíkem proti směru hodinových ručiček do polohy "OFF".
- Nastavení intenzity mlhy: Otáčením knoflíku ve směru hodinových ručiček zvýšíte intenzitu mlhy a otáčením proti směru hodinových ručiček ji snížíte.

- Popisy stavů indikátorů

Zvlhčovač vzduchu	Indikátor
Funguje normálně	Bílá
Nedostatek vody	Červená
Nádrž na vodu odstraněno Vypnuto	Červená Vypnuto

Bezpečnostní opatření

Instalace zvlhčovače vzduchu

- Abyste předešli úrazu elektrickým proudem, požáru, zranění osob nebo jiným škodám, ujistěte se, že je zvlhčovač vzduchu správně používán.
- Zvlhčovač nepřipojujte k elektrické zásuvce, dokud není zcela sestaven.
- Zvlhčovač vzduchu nerozebírejte.

Přemístění zvlhčovače vzduchu

- Před přemístěním zvlhčovač vypněte a odpojte ze zásuvky.
- Při přepravě nebo přemísťování zvlhčovače nejprve vyprázdněte nádržku na vodu.

Umístění zvlhčovače vzduchu

- Při prvním použití zvlhčovače v novém prostředí jej před použitím nechte 30 minut při pokojové teplotě, jinak by mohlo dojít k poškození nádržky na vodu v důsledku náhlých změn teploty.
- Nepokládejte zvlhčovač přímo na dřevěné povrchy, aby nedošlo k jejich poškození nebo deformaci způsobené vlhkostí.
- Neumisťujte zvlhčovač do vzdálenosti dvou metrů od nábytku a spotřebičů, abyste chránili nábytek a spotřebiče před vlhkostí.
- Zvlhčovač vzduchu uchovávejte mimo dosah zdrojů tepla a nevystavujte jej přímému slunečnímu záření.

- Před samostatným umístěním vyprázdněte nádržku na vodu.
- Nepoužívejte zvlhčovač na dece nebo ručníku, abyste neblokovali přívod vzduchu a nenamočili stůl.

Nádrž na vodu

- Aby nedošlo k poškození zvlhčovače, nepřilévejte do nádržky na vodu vodu o teplotě vyšší než 40 °C.
- Nepřidávejte vodu přes výstupy mlhy.
- Pokud je na dně zvlhčovače voda, otřete ji suchým hadříkem, aby nedošlo k poškození zvlhčovače.
- Nepoužívejte zvlhčovač v prostředí, kde je teplota nižší než 0 °C, protože voda v nádržce na vodu může zmrznout a způsobit poškození zvlhčovače. V takovém prostředí vždy vyprázdněte vodu z nádržky na vodu. Do nádržky nevkládejte při používání zvlhčovače žádné kovové předměty, chemikálie ani čisticí prostředky, jinak dojde k poškození zvlhčovače a zhoršení kvality vzduchu.
- Před vyprázdněním nádržky na vodu zvlhčovač vždy vypněte a odpojte ze zásuvky.

Používání zvlhčovače vzduchu

- Pokud zvlhčovač vydává neobvyklé zvuky, zapáchá nebo se přehřívá, okamžitě jej přestaňte používat.
- Udržujte vlasy a tkaniny mimo zvlhčovač vzduchu, aby se nezachytily do přívodu vzduchu a výstupu vzduchu nebo je neblokovaly.
- Na zvlhčovač nesedějte, neopírejte se o něj ani jej nenaklánějte.
- Při používání zvlhčovače ve spojení se spotřebiči na plynná paliva, jako jsou plynové sporáky a plynová topidla, zajistěte dostatečné větrání, aby nedošlo k otravě oxidem uhelnatým.

Omezení používání

Abyste předešli úrazu elektrickým proudem, požáru nebo jiným škodám, postupujte podle níže uvedených pokynů.

- Zvlhčovač vzduchu vždy umístěte na rovný povrch. V opačném případě může dojít k nesprávnému zobrazení hladiny vody nebo může dojít k přeplnění nádržky na vodu.
- Napětí zdroje napájení musí být stejné jako jmenovité napětí zvlhčovače. Pokud se napětí neshodují, zvlhčovač nepoužívejte.

Péče & údržba

- Před čištěním zvlhčovač vzduchu vždy vypněte a odpojte ze zásuvky.
- Zvlhčovač vzduchu lze přímo otřít čistým, měkkým a vlhkým hadříkem a doporučuje se čistit jej jednou týdně. Chcete-li odstranit vodní kámen v nádržce na vodu, můžete do nádržky nalít kyselinu citronovou (prodává se samostatně), setřít vodní kámen vatovým tamponem nebo měkkým kartáčkem a poté nádržku vyčistit vodou.
- Pokud zvlhčovač vzduchu nebudete delší dobu používat, vylijte ze základny a nádržky na vodu zbývající vodu.
- Před uskladněním zvlhčovače vyčistěte a osušte všechny jeho části.

Specifikace

Název: Humidifier

Model: MJJSQ06DY

Jmenovité napětí: 220–240 V~

Jmenovitý výkon: 23 W

Jmenovitá frekvence: 50/60 Hz

Provozní teplota: 5°C to 40°C

Kapacita zvlhčování: 300 mL/h *

Hlučnost: ≤ 38 dB(A)

Čistá hmotnost: 1,4 kg

Kapacita vodní nádrže: 4 L

Rozměry položky: Φ 190 × 202 × 315 mm

Provozní vlhkost vzduchu: 10%–80% RH

* Zvlhčovací schopnost byla testována společností CVC Testing Technology Co., Ltd. podle normy GB/T 23332-2018. Testovaný úhel dávkování mlhy je 180°. Číslo zkušebního protokolu: WTS2022-8608.

Odstraňování problémů

Problém	Možná příčina	Řešení
Zvlhčovač vzduchu nelze normálně zapnout.	Zvlhčovač vzduchu není připojen k napájení. V nádrži na vodu dochází voda.	Zkontrolujte, zda je zvlhčovač správně zapojen. Doplňte do nádrže vodu.
Zvlhčovač při provozu nevytváří vítr ani mlhu.	Chyba ventilátoru Odpařovač je poškozený.	Obraťte se na poprodejní servis.
Množství mlhy je příliš malé.	Přívod vzduchu nebo výstup mlhy je ucpaný.	Vyčistěte přívod vzduchu nebo výstup mlhy.

Poznámka: Pokud se vám nedaří vyřešit problémy pomocí výše uvedených řešení, obraťte se na poprodejní servis.

Informace o souladu s předpisy

Informace o likvidaci a recyklaci OEEZ



Všechny výrobky označené tímto symbolem jsou odpadní elektrická a elektronická zařízení (OEEZ podle směrnice 2012/19/EU), která by se neměla míchat s netříděným domovním odpadem. Místo toho byste měli chránit lidské zdraví a životní prostředí tím, že svá odpadní zařízení odevzdáte na určeném sběrném místě pro recyklaci odpadních elektrických a elektronických zařízení, které určí vláda nebo místní úřady. Správná likvidace a recyklace pomůže zabránit možným negativním důsledkům pro životní prostředí a lidské zdraví. Další informace o umístění i podmínkách těchto sběrných míst získáte od instalatéra nebo místních úřadů.

EU prohlášení o shodě



My, Guangdong Deerma Technology Co., Ltd., tímto prohlašujeme, že toto zařízení je v souladu s platnými směrnici a evropskými normami a jejich změnami. Úplné znění EU prohlášení o shodě je k dispozici na této internetové adrese:

<http://www.mi.com/global/service/support/declaration.html>

Podrobný elektronický manuál naleznete na adrese www.mi.com/global/service/userguide.

Další informace naleznete na adrese www.mi.com

Vyrobeno pro: Xiaomi Communications Co., Ltd.

Výrobce: Guangdong Deerma Technology Co., Ltd.

(společnost Mi Ecosystem)

Adresa: No.4-1 Longhui Road, Malong Village Committee, Beijiao Town, Shunde District, Foshan City, Guangdong Province, China

Dovozce:

AT Computers a.s.

Těšínská 1970/56,

Slezská Ostrava, 710 00 Ostrava

IČO: 61672599

