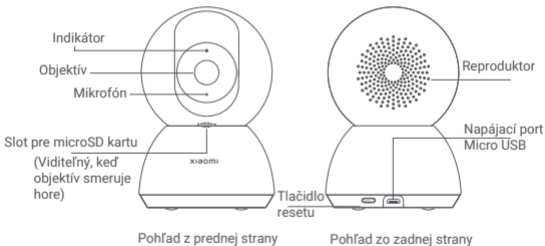


xiaomi Smart Camera C300 Uživatelská příručka



Pred použitím si pozorne prečítajte túto príručku a uschovajte si ju pre budúce použitie.

Prehľad produktu



Obsah balenia: Xiaomi Smart Camera C300, nabíjací kábel, sada pre montáž na stenu, užívateľská príručka, záručný list

Inštalácia

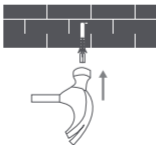
Kameru Xiaomi Smart Camera C300 môžete umiestniť na vodorovné povrchy, ako sú pracovné stoly, jedálenské stoly a konferenčné stolíky. Môžete ju tiež pripevniť na stenu.

Upevnenie kamery na stenu:

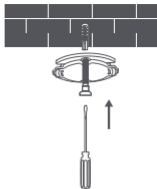
1. Najprv si ceruzkou označte pozície montážnych otvorov základne na stene a potom vyvrtajte dva otvory na označených miestach. Priemer každého otvoru je približne 6 mm a hĺbka približne 30 mm.



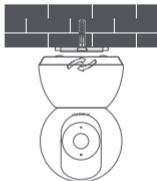
2. Do každého vyvrtaného otvoru vložte plastovú hmoždinku.



3. Umiestnite základňu stranou so šípkami smerom dopredu a potom zarovnajte otvory. Vložte skrutky a potom ich utiahnite do hmoždínek krížovým skrutkovačom.



4. Zarovnajte drážky na spodnej strane fotoaparátu s vyvýšenou časťou na základni a otáčajte ním v smere hodinových ručičiek, kým nezapadne na miesto.



 Poznámky:

Stena musí uniesť aspoň trojnásobok celkovej hmotnosti kamery.

 Varovanie

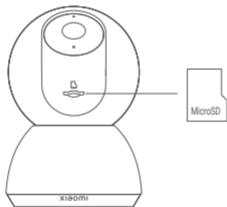
Aby sa predišlo možnému zraneniu, musí byť kamera bezpečne fixovaná k stropu alebo stene podľa inštaláčnych pokynov.

Ako používať

- Inštalácia microSD karty

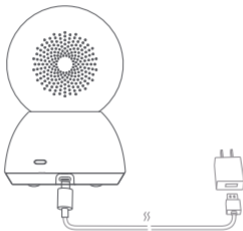
Skontrolujte, či je fotoaparát vypnutý. Zatlačte objektív smerom hore, aby ste odhalili slot pre kartu microSD. Vložte kartu microSD do slotu pre kartu tak, aby jej kontaktné body smerovali nadol.

Poznámka: Pred inštaláciou alebo vybratím microSD karty odpojte fotoaparát od napájania. Používajte originálnu kartu microSD vyrobenú kvalifikovaným dodávateľom. (MicroSD kartu je potrebné zakúpiť samostatne. Maximálna podporovaná kapacita je 256 GB). Odporúčame používať microSD kartu s rýchlosťou čítania/zápisu nie nižšou ako U1/trieda 10.



Zapnutie kamery

Zapojte nabíjací kábel do napájacieho portu Micro-USB na zadnej strane, fotoaparát sa automaticky zapne a indikátor rýchlo bliká oranžovo.



Poznámka: Pri práci s fotoaparátom neotáčajte objektivom fotoaparátu ani ho nenúťte na otáčanie. Ak je umiestnenie objektívu nepresné, skalibrujte ho v aplikácii Mi Home/Xiaomi Home.

- Indikátor

Modrá: Úspešne pripojené/funguje správne

Bliká na modro: Sieťová chyba

Rýchlo blikajúce oranžová: Pripája sa

Pomaly blikajúce oranžová: Aktualizuje sa

Pripojenie k aplikácii Mi Home/Xiaomi Home

Tento produkt funguje s aplikáciou Mi Home/Xiaomi Home*. Ovládajte zariadenie pomocou aplikácie Mi Home/Xiaomi Home.

Ak chcete tento produkt používať, je nutné stiahnuť a nainštalovať aplikáciu Mi Home/Xiaomi Home. Naskenujte QR kód a stiahnite si a nainštalujte aplikáciu. Ak je aplikácia už nainštalovaná, budete presmerovaní na stránku nastavenia pripojenie. Alebo vyhľadajte "Mi Home/Xiaomi Home" v obchode s aplikáciami a stiahnite si ju a nainštalujte.



7E1C4FFB

Skontrolujte, či sa telefón pripojil k sieti Wi-Fi 2,4 GHz.

Otvorte aplikáciu Mi Home/Xiaomi Home, kliknite na "+" vpravo hore a potom podľa pokynov pridajte svoje zariadenie.

* Aplikácia je v Európe (okrem Ruska) označovaná ako aplikácia Xiaomi Home. Názov aplikácie zobrazený na vašom zariadení by mal byť braný ako predvolený.

Poznámka: Verze aplikace mohla být aktualizována, postupujte podle pokynů podle aktuální verze aplikace. Ujistěte se, že je fotoaparát zapnutý a síťové připojení je během připojování stabilní. Při čekání na připojení indikátor rychle bliká oranžově a po úspěšném připojení kamery se změní na modrý.

- **Obnovenie továrenského nastavenia**

Ak došlo k zmene sieťového pripojenia alebo účtu Xiaomi, s ktorým je kamera spárovaná, je potrebné obnoviť továrenské nastavenia. Stlačte a podržte tlačidlo resetovania po dobu asi troch sekúnd. Hneď ako začne indikátor rýchlo oranžovo blikáť, bolo továrenské nastavenie úspešne obnovené. Potom môžete fotoaparát znova pripojiť k aplikácii.

Poznámka: Obnovením továrenského nastavenia nedôjde k odstráneniu obsahu na microSD karte.

Sledovanie v reálnom čase

V aplikácii môžete zobrazíť sledovanie v reálnom čase, upraviť ostrosť obrazu, nastaviť horizontálny a vertikálny uhol, robiť snímky a záznamy a uskutočňovať hovory.

Infračervené nočné videnie

Keď okolité svetlo slabne, kamera sa môže automaticky prepnúť do režimu nočného videnia. Vďaka vstavanému infračervenému svetlu dokáže zreteľne zachytiť video v tme.

Prehrávanie

Funkcia prehrávania fotoaparátu je k dispozícii iba po inštalácii kompatibilnej microSD karty alebo po zakúpení služby cloudového úložiska. Klepnúť na tlačítko prehrávania v zásuvnom modulu aplikácie Mi Home/Xiaomi Home a pretiahnutím časové osy vyberte časový úsek, ktorý chcete prehrať. Je podporované prehrávanie s proměnlivou rychlostí.

Asistent pre dohľad nad domácnosťou

- Keď je asistent domáceho dohľadu aktivovaný, kamera bude nahrávať videá, pokiaľ v reálnom čase zaznamená pohyb ľudí a zmeny v sledovanej oblasti. Potom dostanete push notifikáciu aplikácie. (Detekciu ľudského pohybu je možné povoliť po zakúpení a aktivácii služby cloudového úložiska).
- Asistenta domáceho dohľadu môžete povoliť alebo zakázať v aplikácii Mi Home/Xiaomi Home.
- Môžete nastaviť 24-hodinový, denný, nočný dohľad, vlastné obdobie dohľadu, citlivosť upozornenia a časové intervaly upozornenia atď.



Zdieľanie videa

V aplikácii môžete v ponuke nastavení vybrať možnosť zdieľania zariadenia a zdieľať kameru s ostatnými. Používatelia, s ktorými kameru zdieľate, si musia stiahnuť aplikáciu a prihlásiť sa pomocou svojho účtu Xiaomi.

Poznámka:

Ilustrácie výrobku, príslušenstva a používateľského rozhrania v používateľskej príručke slúžia iba na referenčné účely. Skutočný výrobok a funkcie sa môžu líšiť v dôsledku vylepšenia výrobku. Nezakrývajte ventilačný otvor, toto zariadenie nie je určené na použitie na mäkkých podložkách. Informácie o značení sú umiestnené na spodnej strane zariadenia.

⚡ Tento symbol označuje jednosmerné napätie.

Bezpečnostné opatrenia

- Rozsah prevádzkových teplôt tejto kamery je od -10 °C do 40 °C. Nepoužívajte kameru v prostredí s teplotami vyššími alebo nižšími, než je špecifikovaný rozsah.
- Kamera je presný elektronický výrobok. Aby ste zaistili jeho normálnu prevádzku, neinštalujte fotoaparát v prostredí s vysokou vlhkosťou ani nedovoľte, aby sa doň dostala voda.
- Ak chcete zlepšiť výkon kamery, neumiestňujte jej objektív smerom k reflektnému povrchu alebo vedľa neho, napríklad k skleneným oknám alebo bielym stenám, pretože to spôsobí, že obraz bude v oblastiach blízko kamery príliš jasný vo vzdialenejších oblastiach tmavšie alebo že kamera bude vytvárať biele snímky.
- Uistite sa, že je kamera nainštalovaná v oblasti so silným signálom Wi-Fi. Neumiestňujte kameru do blízkosti predmetov, ktoré môžu ovplyvniť jej signál Wi-Fi, ako sú kovové predmety, mikrovlnné rúry.
- Pri bežnom používaní tohto zariadenia by mala byť vzdialenosť medzi anténou a telom užívateľa minimálne 20 cm.

Informácie o OEEZ



Všetky výrobky označené týmto symbolom sú odpadové elektrické a elektronické zariadenia (OEEZ podľa smernice 2012/19/EÚ), ktoré by sa nemali miešať s netriedeným domovým odpadom. Namiesto toho by ste mali chrániť ľudské zdravie a životné prostredie tým, že odpad odovzdáte na určenom zbernom mieste na recykláciu odpadových elektrických a elektronických zariadení, ktoré určí vláda alebo miestne úrady. Správna likvidácia a recyklácia pomôže zabrániť možným negatívnym dôsledkom pre životné prostredie a ľudské zdravie. Ďalšie informácie o umiestnení aj podmienkach týchto zberných miest získate od inštalatéra alebo miestnych úradov.

EÚ vyhlásenie o zhode



Spoločnosť Xiaomi Communications Co., Ltd. týmto vyhlasuje, že rádiové zariadenie typu Xiaomi Smart Camera C300 je v súlade so smernicou 2014/53/EÚ. Úplné znenie vyhlásenia o zhode EÚ je k dispozícii na tejto internetovej adrese: <http://www.mi.com/global/service/sup-port/declaration.html>.

Špecifikácie

Názov: Xiaomi Smart Camera C300

Model: XMC01

Rozmery položky: 115 × 78 × 78 mm

Clona: F1.4

Prevádzková teplota: -10°C až 40°C

Úložisko: MicroSD karta (až 256 GB)

Bezdrôtové pripojenie: Wi-Fi IEEE 802.11 b/g/n 2.4 GHz

Prevádzková frekvencia Wi-Fi: 2412–2472 MHz

Maximálny výstupný výkon Wi-Fi: <20 dBm

Čistá hmotnosť: 327 g

Vstup: 5 V= 2 A

Rozlíšenie: 2304 × 1296

Kodek videa: H.265

Výrobca: Xiaomi Communications Co., Ltd.

Adresa: #019, 9th Floor, Building 6, 33 Xi'erqi Middle Road, Haidian District, Beijing, China

Ďalšie informácie nájdete na adrese www.mi.com.

Dovozca:

AT Computers a.s.

Těšínská 1970/56, Slezská Ostrava, 710 00 Ostrava

IČO: 61672599

