

*Aveli*

**Kotoučová  
řezačka  
DISC 300**

**UŽIVATELSKÁ  
PŘÍRUČKA**



Před prvním použitím řezačky si prosím pečlivě přečtete tento návod k obsluze.

### Popis a použití:

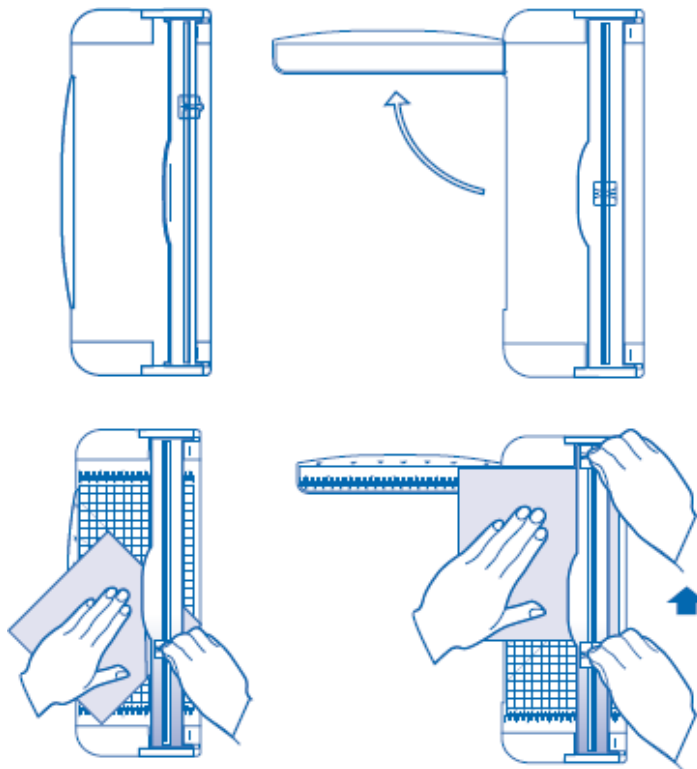
Kotoučová řezačka AVELI DISC 300 je vyrobena z černého matného plastu s řezným kotoučem z kvalitní nerezové oceli.

Spolehlivě ořízne papír, fotografie, vizitky i různé dokumenty. Základnu tvoří potisk s měřítky a úhly.

Tato řezačka je schopna řezat úhel 45 °- 90 °.

### Návod k použití:

1. Otevřete průhledný vodič (lišta) pro papír, vložte papír pod průhledný vodič.
2. Ujistěte se, že je papír upevněn. Poté můžete papír oříznout zatlačením nože a posunutím nahoru a dolů po průhledné liště.
3. Vyjměte papír z řezačky zvednutím průhledné lišty (vodiče).



## Specifikace

Model:	DISC 300
Materiál:	ABS plast
Materiál nože:	Nerezová ocel
Řez:	Rovný řez
Délka řezu:	300 mm
Hmotnost:	0,4 KG
Rozměr:	505 x 245 x 45 mm
Kapacita řezu:	8 listů A4 (80 g/m <sup>2</sup> ), 10 listů (90 g/m <sup>2</sup> )

